

コメ先物 プライスレポート〔No.53〕

大阪堂島商品取引所

基準日：大阪コメ(2016.06.10)

東京コメ(2016.06.20)

公表日：2016.06.27

項目

1 コメ先物価格

- 1.1 東京コメ・限月一代データ
- 1.2 大阪コメ・限月一代データ
- 1.3 東京コメ・期間別・限月別データ
- 1.4 大阪コメ・期間別・限月別データ
- 1.5 相関係数

2 コメ先物価格の比較(東京コメ・大阪コメ)

- 2.1 東京コメ及び大阪コメの価格
- 2.2 東京コメ及び大阪コメの同一限月間価格差

3 投資商品との比較

- 3.1 価格推移グラフ等
- 3.2 騰落率等

参考1 米取引関係者の判断に関する調査結果(DI・一部抜粋)

参考2 国内の主食用米の需給及び価格動向に関する判断DIとコメ先物価格

*本レポートに関するデータは一般紙、業界紙等の媒体を通じて公表されているものを一部使用しております。又、掲載情報の正確性については万全を期しておりますが、その正確性を保証するものではありません。利用者がレポートの情報をを用いて行う一切の行為について本所は何ら責任を負うものではありません。記載されている内容は作成時におけるものであり、将来のいって事前の予告なしに変更される場合がありますのでご了承ください。

1 コメ先物価格

1.1 東京コメ・限月一代データ

単位: 円/60kg当たり

	2015年09月限	2015年10月限	2015年11月限	2015年12月限	2016年01月限	2016年02月限	2016年03月限	2016年04月限	2016年05月限
始値(a)	8,200 (2015/03/23)	9,100 (2015/04/21)	9,530 (2015/05/21)	9,190 (2015/06/22)	9,160 (2015/07/21)	9,310 (2015/08/21)	9,860 (2015/09/24)	10,330 (2015/10/21)	10,810 (2015/11/24)
高値(b)	9,010 (2015/08/04)	11,070 (2015/10/08)	11,020 (2015/11/04)	11,250 (2015/12/14)	11,200 (2015/12/30)	11,700 (2016/02/04)	11,760 (2016/02/04)	12,320 (2016/04/20)	12,490 (2016/05/17)
安値(c)	8,200 (2015/03/23)	9,070 (2015/07/02)	9,030 (2015/07/02)	8,980 (2015/07/02)	9,160 (2015/07/21)	9,270 (2015/08/28)	9,860 (2015/09/24)	10,330 (2015/10/21)	10,810 (2015/11/24)
納会値(d)	8,930 (2015/09/18)	10,800 (2015/10/20)	10,780 (2015/11/20)	11,250 (2015/12/18)	11,200 (2016/01/20)	11,630 (2016/02/19)	11,500 (2016/03/18)	12,320 (2016/04/20)	12,490 (2016/05/20)
平均値	8,787	9,481	9,724	9,971	10,290	10,690	11,108	11,390	11,701
中央値	8,810	9,380	9,380	9,540	10,580	10,870	11,190	11,600	11,690
標準偏差	162	494	704	823	762	723	517	434	380
レンジ(b-c)	810	2,000	1,990	2,270	2,040	2,430	1,900	1,990	1,680
騰落額(d-a)	730	1,700	1,250	2,060	2,040	2,320	1,640	1,990	1,680
騰落率(d/a)	9.0%	19.0%	13.0%	22.4%	22.3%	25.0%	16.6%	19.3%	15.5%
営業日数	125	122	126	123	122	120	119	123	119
データ数	747	729	753	735	723	711	705	729	705

単位: 円/60kg当たり

	2016年06月限	2016年07月限	2016年08月限	2016年09月限	2016年10月限	2016年11月限
始値(a)	11,230 (2015/12/21)	11,660 (2016/01/21)	11,670 (2016/02/22)	11,700 (2016/03/22)	12,990 (2016/04/21)	13,030 (2016/05/23)
高値(b)	12,590 (2016/05/18)	12,750 (2016/05/18)	12,780 (2016/05/18)	12,850 (2016/05/18)	13,040 (2016/04/25)	13,030 (2016/05/23)
安値(c)	11,230 (2015/12/21)	11,580 (2016/03/14)	11,600 (2016/02/22)	11,700 (2016/03/22)	12,310 (2016/06/17)	12,330 (2016/06/17)
納会値 又は終値(d)	11,800 (2016/06/20)	12,360 (2016/06/20)	12,390 (2016/06/20)	12,360 (2016/06/20)	12,310 (2016/06/20)	12,330 (2016/06/20)
平均値	11,974	12,143	12,251	12,504	12,844	12,763
中央値	11,800	11,900	12,390	12,690	12,900	12,825
標準偏差	410	444	471	376	178	189
レンジ(b-c)	1,360	1,170	1,180	1,150	730	700
騰落額(d-a)	570	700	720	660	-680	-700
騰落率(d/a)	5.1%	6.0%	6.2%	5.6%	-5.2%	-5.4%
営業日数	121	102	81	61	39	21
データ数	717	612	486	366	234	126

・2015年10月限以降、標準品を変更。

※ 上記データの算出対象期間は、2015.12.21～2016.06.20までとしている。

1 コメ先物価格

1.2 大阪コメ・限月一代データ

単位: 円/60kg当たり

	2015年09月限	2015年10月限	2015年11月限	2015年12月限	2016年01月限	2016年02月限	2016年03月限	2016年04月限	2016年05月限
始値(a)	9,850 (2015/03/11)	10,800 (2015/04/13)	11,450 (2015/05/11)	11,340 (2015/06/11)	10,970 (2015/07/13)	11,010 (2015/08/11)	11,230 (2015/09/11)	12,110 (2015/10/13)	11,720 (2015/11/11)
高値(b)	11,500 (2015/09/09)	12,000 (2015/09/30)	12,000 (2015/10/06)	12,200 (2015/12/09)	12,460 (2015/12/17)	12,400 (2015/12/16)	12,400 (2015/12/16)	12,420 (2015/12/30)	12,800 (2016/05/06)
安値(c)	9,850 (2015/03/11)	10,800 (2015/04/13)	10,950 (2015/09/03)	10,880 (2015/07/14)	10,840 (2015/07/16)	10,890 (2015/09/01)	11,140 (2015/09/14)	11,690 (2015/11/05)	11,720 (2015/11/11)
納会値(d)	11,500 (2015/09/10)	12,000 (2015/10/09)	11,700 (2015/11/10)	12,200 (2015/12/10)	12,200 (2016/01/08)	12,250 (2016/02/10)	11,980 (2016/03/10)	12,250 (2016/04/08)	12,800 (2016/05/10)
平均値	10,649	11,235	11,387	11,414	11,568	11,790	12,002	12,108	12,209
中央値	10,710	11,180	11,240	11,230	11,660	11,990	12,070	12,100	12,220
標準偏差	418	261	331	397	509	463	285	166	210
レンジ(b-c)	1,650	1,200	1,050	1,320	1,620	1,510	1,260	730	1,080
騰落額(d-a)	1,650	1,200	250	860	1,230	1,240	750	140	1,080
騰落率(d/a)	16.8%	11.1%	2.0%	8.0%	11.0%	11.0%	6.7%	1.0%	9.2%
営業日数	127	122	126	124	120	122	119	121	119
データ数	759	729	753	741	711	723	705	717	705

単位: 円/60kg当たり

	2016年06月限	2016年07月限	2016年08月限	2016年09月限	2016年10月限	2016年11月限
始値(a)	12,290 (2015/12/11)	12,360 (2016/01/12)	12,210 (2016/02/12)	12,040 (2016/03/11)	12,970 (2016/04/11)	13,430 (2016/05/11)
高値(b)	12,930 (2016/05/17)	13,030 (2016/05/17)	13,050 (2016/05/17)	13,050 (2016/05/17)	13,470 (2016/05/17)	13,500 (2016/05/16)
安値(c)	11,950 (2016/02/17)	11,930 (2016/02/24)	11,920 (2016/02/24)	12,040 (2016/03/11)	12,950 (2016/05/27)	12,960 (2016/05/27)
納会値 又は終値(d)	12,540 (2016/06/10)	12,610 (2016/06/10)	12,610 (2016/06/10)	12,640 (2016/06/10)	12,960 (2016/06/10)	12,960 (2016/06/10)
平均値	12,384	12,430	12,507	12,664	13,234	13,250
中央値	12,300	12,330	12,410	12,730	13,300	13,225
標準偏差	289	339	369	296	193	202
レンジ(b-c)	980	1,100	1,130	1,010	520	540
騰落額(d-a)	250	250	400	600	-10	-470
騰落率(d/a)	2.0%	2.0%	3.0%	5.0%	0.0%	-3.0%
営業日数	121	103	81	61	41	23
データ数	717	618	486	366	246	138

・2015年10月限以降、標準品の変更、及び標準品と受渡供用品の調整額を一律0円に変更。

※ 上記データの算出対象期間は、2015.12.11～2016.06.10までとしている。

1 コメ先物価格

1.3 東京コメ・期間別・限月別データ

(単位:円)

期間	〔自〕 〔至〕	I	II	III	IV	V	VI
		2015年12月21日	2016年01月21日	2016年02月22日	2016年03月22日	2016年04月21日	2016年05月23日
		2016年01月20日	2016年02月19日	2016年03月18日	2016年04月20日	2016年05月20日	2016年06月20日
2016年06月限	始値(a)	11,230	11,650	11,740	11,640	12,440	12,590
	高値(b)	11,680	11,890	11,770	12,440	12,590	12,590
	安値(c)	11,230	11,640	11,550	11,640	12,430	11,800
	終値(d)	11,650	11,740	11,640	12,440	12,590	11,800
	平均値	11,498	11,766	11,670	11,912	12,468	12,534
	中央値	11,510	11,780	11,680	11,870	12,430	12,590
	標準偏差	147	72	83	204	61	191
	月間レンジ(b-c)	450	250	220	800	160	790
	騰落額(d-a)	420	90	-100	800	150	-790
	騰落率(d/a)	3.7%	0.8%	-0.9%	6.9%	1.2%	-6.3%
2016年07月限	始値(a)		11,660	11,670	11,670	12,600	12,750
	高値(b)		11,930	11,700	12,610	12,750	12,750
	安値(c)		11,660	11,580	11,670	12,590	12,360
	終値(d)		11,670	11,670	12,600	12,750	12,360
	平均値		11,803	11,648	12,007	12,628	12,684
	中央値		11,800	11,640	11,900	12,590	12,750
	標準偏差		67	37	263	61	112
	月間レンジ(b-c)		270	120	940	160	390
	騰落額(d-a)		10	0	930	150	-390
	騰落率(d/a)		0.1%	0.0%	8.0%	1.2%	-3.1%
2016年08月限	始値(a)			11,670	11,700	12,630	12,780
	高値(b)			11,700	12,640	12,780	12,780
	安値(c)			11,600	11,700	12,620	12,390
	終値(d)			11,700	12,630	12,780	12,390
	平均値			11,634	12,037	12,658	12,714
	中央値			11,635	11,930	12,620	12,780
	標準偏差			20	263	61	112
	月間レンジ(b-c)			100	940	160	390
	騰落額(d-a)			30	930	150	-390
	騰落率(d/a)			0.3%	7.9%	1.2%	-3.1%

1 コメ先物価格

1.3 東京コメ・期間別・限月別データ(続)

(単位:円)

期間	〔自〕 〔至〕	I	II	III	IV	V	VI
		2015年12月21日 2016年01月20日	2016年01月21日 2016年02月19日	2016年02月22日 2016年03月18日	2016年03月22日 2016年04月20日	2016年04月21日 2016年05月20日	2016年05月23日 2016年06月20日
2016年09月限	始値(a)				11,700	12,700	12,850
	高値(b)				12,710	12,850	12,850
	安値(c)				11,700	12,690	12,360
	終値(d)				12,700	12,850	12,360
	平均値				12,076	12,728	12,761
	中央値				11,950	12,690	12,850
	標準偏差				288	61	141
	月間レンジ(b-c)				1,010	160	490
	騰落額(d-a)				1,000	150	-490
	騰落率(d/a)				8.5%	1.2%	-3.8%
2016年10月限	始値(a)					12,990	13,030
	高値(b)					13,040	13,030
	安値(c)					12,900	12,310
	終値(d)					13,030	12,310
	平均値					12,947	12,755
	中央値					12,900	12,840
	標準偏差					57	198
	月間レンジ(b-c)					140	720
	騰落額(d-a)					40	-720
	騰落率(d/a)					0.3%	-5.5%
2016年11月限	始値(a)						13,030
	高値(b)						13,030
	安値(c)						12,330
	終値(d)						12,330
	平均値						12,763
	中央値						12,825
	標準偏差						189
	月間レンジ(b-c)						700
	騰落額(d-a)						-700
	騰落率(d/a)						-5.4%

上表は、基準日から過去6ヵ月間のデータを1ヵ月単位で分析したもの(2015.12.21～2016.06.20)。

(期間VI)

・2016年11月限(期先)の月間レンジは700円〔=1ヵ月間の最大差損益は、1枚につき14万円(700円×200倍)〕。

1 コメ先物価格

1.4 大阪コメ・期間別・限月別データ

(単位:円)

期間	〔自〕 〔至〕	I	II	III	IV	V	VI
		2015年12月11日 2016年01月08日	2016年01月12日 2016年02月10日	2016年02月12日 2016年03月10日	2016年03月11日 2016年04月08日	2016年04月11日 2016年05月10日	2016年05月11日 2016年06月10日
2016年06月限	始値(a)	12,290	12,360	12,200	12,060	12,330	12,810
	高値(b)	12,490	12,470	12,230	12,330	12,810	12,930
	安値(c)	12,190	12,070	11,950	12,060	12,330	12,540
	終値(d)	12,360	12,200	12,060	12,330	12,810	12,540
	平均値	12,323	12,229	12,097	12,183	12,613	12,832
	中央値	12,310	12,200	12,070	12,150	12,670	12,870
	標準偏差	88	118	73	93	166	101
	月間レンジ(b-c)	300	400	280	270	480	390
	騰落額(d-a)	70	-160	-140	270	480	-270
	騰落率(d/a)	0.6%	-1.3%	-1.1%	2.2%	3.9%	-2.1%
2016年07月限	始値(a)		12,360	12,210	12,040	12,380	12,910
	高値(b)		12,510	12,330	12,380	12,910	13,030
	安値(c)		12,110	11,930	12,040	12,380	12,610
	終値(d)		12,210	12,040	12,380	12,910	12,610
	平均値		12,236	12,091	12,216	12,697	12,885
	中央値		12,200	12,040	12,200	12,770	12,890
	標準偏差		102	127	114	184	123
	月間レンジ(b-c)		400	400	340	530	420
	騰落額(d-a)		-150	-170	340	530	-300
	騰落率(d/a)		-1.2%	-1.4%	2.8%	4.3%	-2.3%
2016年08月限	始値(a)			12,210	12,040	12,400	12,930
	高値(b)			12,350	12,420	12,930	13,050
	安値(c)			11,920	12,040	12,400	12,610
	終値(d)			12,040	12,400	12,930	12,610
	平均値			12,096	12,253	12,717	12,919
	中央値			12,040	12,290	12,790	12,930
	標準偏差			130	127	184	124
	月間レンジ(b-c)			430	380	530	440
	騰落額(d-a)			-170	360	530	-320
	騰落率(d/a)			-1.4%	3.0%	4.3%	-2.5%

1 コメ先物価格

1.4 大阪コメ・期間別・限月別データ(続)

(単位:円)

期間	〔自〕 〔至〕	I	II	III	IV	V	VI
		2015年12月11日 2016年01月08日	2016年01月12日 2016年02月10日	2016年02月12日 2016年03月10日	2016年03月11日 2016年04月08日	2016年04月11日 2016年05月10日	2016年05月11日 2016年06月10日
2016年09月限	始値(a)				12,040	12,400	12,930
	高値(b)				12,500	12,930	13,050
	安値(c)				12,040	12,400	12,640
	終値(d)				12,400	12,930	12,640
	平均値				12,319	12,726	12,915
	中央値				12,380	12,790	12,930
	標準偏差				165	181	116
	月間レンジ(b-c)				460	530	410
	騰落額(d-a)				360	530	-290
	騰落率(d/a)				3.0%	4.3%	-2.2%
2016年10月限	始値(a)					12,970	13,430
	高値(b)					13,450	13,470
	安値(c)					12,970	12,950
	終値(d)					13,430	12,960
	平均値					13,240	13,229
	中央値					13,340	13,235
	標準偏差					174	207
	月間レンジ(b-c)					480	520
	騰落額(d-a)					460	-470
	騰落率(d/a)					3.5%	-3.5%
2016年11月限	始値(a)						13,430
	高値(b)						13,500
	安値(c)						12,960
	終値(d)						12,960
	平均値						13,250
	中央値						13,225
	標準偏差						202
	月間レンジ(b-c)						540
	騰落額(d-a)						-470
	騰落率(d/a)						-3.5%

上表は、基準日から過去6ヵ月間のデータを1ヵ月単位で分析したもの(2015.12.11～2016.06.10)。

(期間VI)

・2016年11月限(期先)の月間レンジは540円〔=1ヵ月間の最大差損益は、1枚につき2.7万円(540円×50倍)〕。

1 コメ先物価格

1.5 相関係数

東京コメ

価格相関

	2016年06月限	2016年07月限	2016年08月限	2016年09月限	2016年10月限	2016年11月限
2016年06月限						
2016年07月限	0.9796					
2016年08月限	0.9704	0.9986				
2016年09月限	0.9630	0.9977	0.9977			
2016年10月限	0.5398	0.5756	0.5756	0.7024		
2016年11月限	0.7323	0.9093	0.9093	0.9313	0.9986	

騰落率相関

	2016年06月限	2016年07月限	2016年08月限	2016年09月限	2016年10月限	2016年11月限
2016年06月限						
2016年07月限	0.8172					
2016年08月限	0.8343	0.9932				
2016年09月限	0.8195	0.9801	0.9801			
2016年10月限	0.8369	0.9286	0.9286	0.9163		
2016年11月限	0.8993	0.9425	0.9425	0.9225	0.9782	

※ 東京コメの相関は、直近6ヶ月(2016.06.20以前)の帳入値に基づき作成したものの。

大阪コメ

価格相関

	2016年06月限	2016年07月限	2016年08月限	2016年09月限	2016年10月限	2016年11月限
2016年06月限						
2016年07月限	0.9895					
2016年08月限	0.9846	0.9934				
2016年09月限	0.9694	0.9790	0.9927			
2016年10月限	0.5821	0.7193	0.6592	0.6835		
2016年11月限	0.5835	0.7846	0.6876	0.7544	0.9950	

騰落率相関

	2016年06月限	2016年07月限	2016年08月限	2016年09月限	2016年10月限	2016年11月限
2016年06月限						
2016年07月限	0.8570					
2016年08月限	0.7207	0.8408				
2016年09月限	0.6403	0.7082	0.9491			
2016年10月限	0.3772	0.4609	0.7608	0.8097		
2016年11月限	0.0307	0.1656	0.6713	0.7463	0.9502	

※ 大阪コメの相関は、直近6ヶ月(2016.06.10以前)の帳入値に基づき作成したものの。

2 コメ先物価格の比較(東京コメ・大阪コメ)

2.1 東京コメ及び大阪コメの価格

①基礎データ(全限価格)

単位:円

	東京コメ		大阪コメ	
	~2016年09月限	2016年10月限~	~2016年09月限	2016年10月限~
平均値	11,928	12,811	12,355	13,237
中央値	11,760	12,870	12,290	13,250
最頻値	11,620	12,900	12,200	13,430
標準偏差	481	191	305	195
最高値	12,850	13,040	13,050	13,490
最低値	11,160	12,310	11,850	12,950

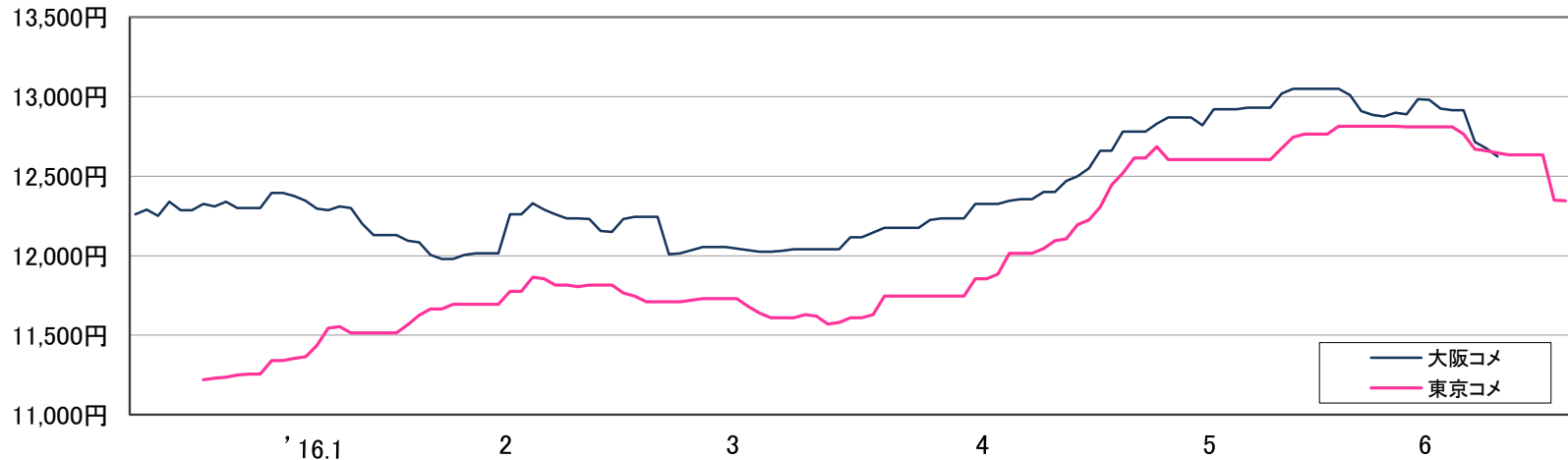
※ 上表は、直近6ヶ月(東京コメ:2016.06.20以前、大阪コメ:2016.06.10前)の帳入値に基づき作成したもの。

②相関係数(東西同一限月間)

	価格相関	騰落率相関
16.6月限	0.8550	0.3566
16.7月限	0.9575	0.3305
16.8月限	0.9654	0.3547
16.9月限	0.9112	0.3735
16.10月限	0.7258	0.2287
16.11月限	0.7402	0.2932

※ 上表は、2015.12.21~2016.06.10の帳入値に基づき作成したもの。

コメ先物価格(全限中央値)の推移



※ 表は、直近6ヶ月(東京コメ:2016.06.20以前、大阪コメ:2016.06.10以前)の帳入値に基づき作成したもの。

2 コメ先物価格の比較(東京コメ・大阪コメ)

2.2 東京コメ及び大阪コメの同一限月間価格差

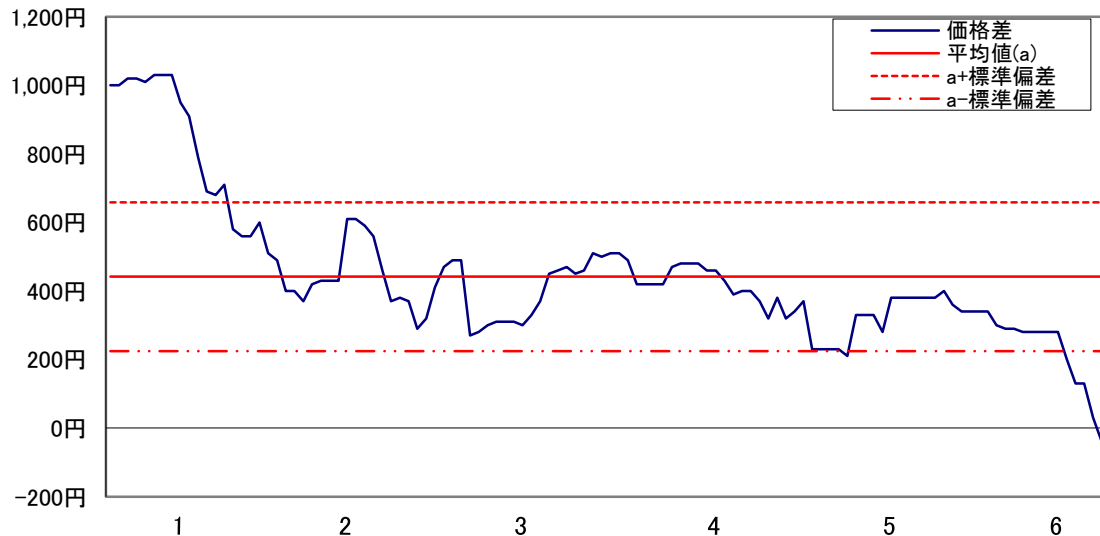
同一限月間価格差の基礎データ

単位:円

	16.06月限	16.07月限	16.08月限	16.09月限	16.10月限	16.11月限
平均値	442円	324円	299円	227円	370円	277円
中央値	400円	320円	310円	200円	370円	290円
最頻値	380円	280円	310円	200円	530円	250円
標準偏差	217円	150円	151円	197円	134円	97円
最高値	1,030円	660円	720円	630円	550円	420円
最低値	-40円	-40円	-80円	-150円	60円	80円

※ 上表は、2016.06.10時点に建っている6限月の帳入値(直近6ヵ月)に基づき作成したものの。

期近限月(2016年06月限)の価格差推移



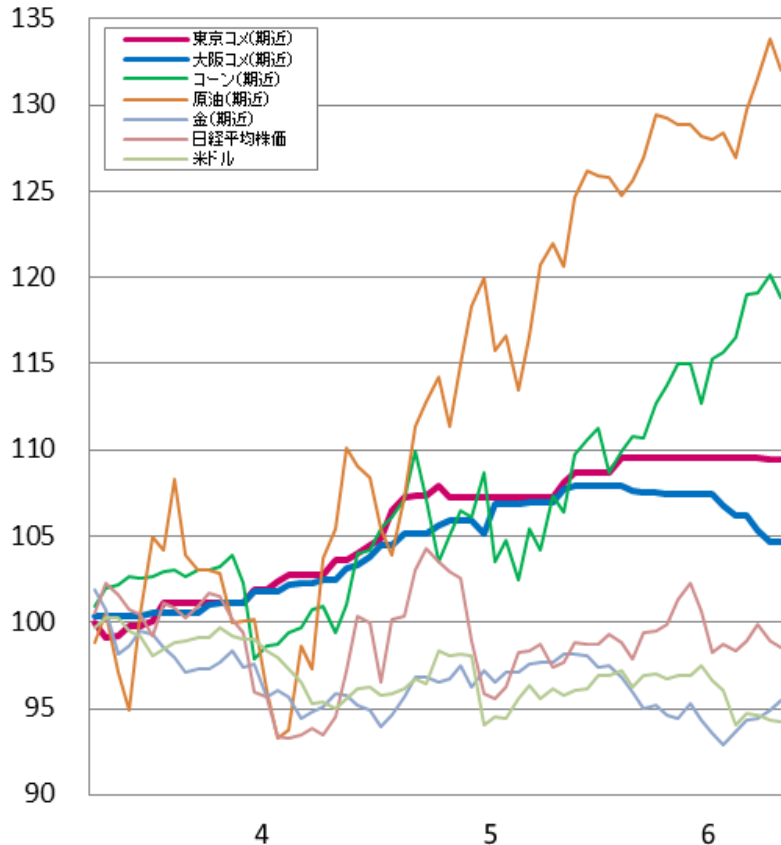
上表によると、東京コメと大阪コメの期近限月間(06月限)価格差の平均は442円で、±217円の範囲に価格差データが集中[先月(1番限)よりも147円縮小]。

※ グラフは、2016.06.10時点の一代の帳入値に基づき作成したものの。

3 投資商品との比較

3.1 価格推移グラフ等

コメと投資商品の価格水準(直近3ヶ月)(基準:2016.03.10=100)



※各表およびグラフは、直近3ヶ月(2016.06.10以前)の帳入値に基づき作成したものである。
(日経平均株価は終値)

相関係数

価格相関

	①	②	③	④	⑤	⑥	⑦
①東京コメ(期近)							
②大阪コメ(期近)	0.9510						
③CMEコーン(期近)	0.8001	0.6512					
④CME原油(期近)	0.9104	0.8481	0.8930				
⑤東京金(期近)	-0.5441	-0.4048	-0.4766	-0.3983			
⑥日経平均株価	0.0509	0.0135	0.2608	0.1598	0.2736		
⑦米ドル	-0.6671	-0.5935	-0.4844	-0.5634	0.5752	0.4370	

騰落率相関

	①	②	③	④	⑤	⑥	⑦
①東京コメ(期近)							
②大阪コメ(期近)	0.2525						
③CMEコーン(期近)	-0.1183	-0.3459					
④CME原油(期近)	-0.0916	-0.0981	0.2025				
⑤東京金(期近)	0.1602	-0.0846	0.1365	0.2684			
⑥日経平均株価	0.0875	-0.0301	0.1487	0.1158	0.1467		
⑦米ドル	0.0636	0.3589	-0.1806	0.0448	-0.1415	0.3896	

※ 上記データの算出対象期間は、2016.03.11~2016.06.10までとしている。

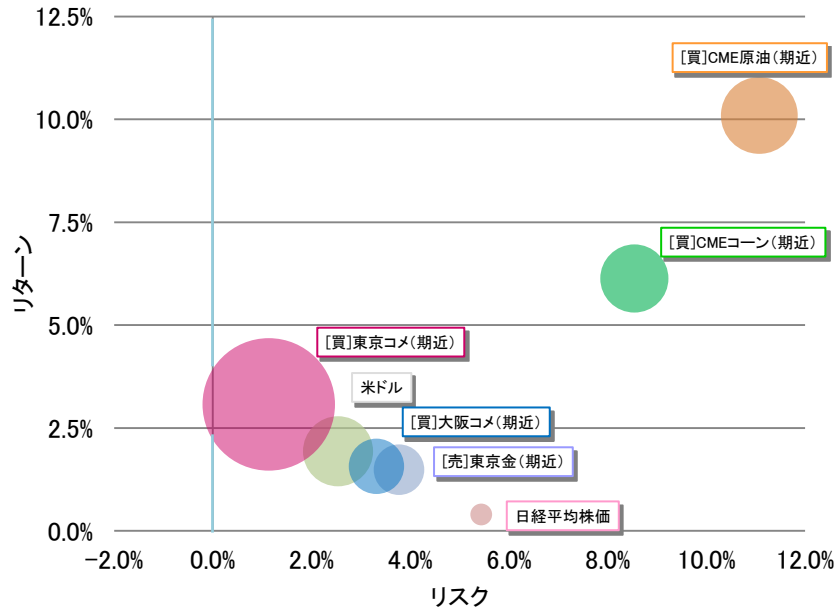
左グラフ(直近3ヶ月間の価格水準)によると、原油とコーンが上伸する一方、金融商品である金、株、米ドルが下落する中で、東京コメと大阪コメは安定的に堅調推移。

また、上表の相関係数によると、東京コメ、大阪コメともに特に他商品との高い相関を示しておらず、投資対象の一部に組み込むことで、一定のリスク分散効果が期待される。

3 投資商品との比較

3.2 騰落率等

リスク・リターンの関係(直近3ヶ月間の状況)



左グラフの円の大きさは、投資効率を測るメジャーであるシャープ・レシオ(シャープR)の大きさを表している。(円が大きいほど評価。)

また、左グラフ・左下表によると、直近3ヶ月間でリスク・リターンのバランスが良い投資対象は、東京コメ、原油、米ドルの順となる。

右下表によると、東京コメ、大阪コメともに、堅調に推移していたが、大阪コメは直近に入り、小幅に下落。

リスク・リターンの関係(データ)

	リターン	リスク	シャープR
[買]東京コメ(期近)	3.071%	1.131%	2.714
[買]大阪コメ(期近)	1.571%	3.314%	0.474
[買]CMEコーン(期近)	6.134%	8.539%	0.718
[買]CME原油(期近)	10.096%	11.073%	0.912
[売]東京金(期近)	1.490%	3.773%	0.395
日経平均株価	0.399%	5.435%	0.073
米ドル	1.933%	2.536%	0.762

直近の期間騰落率(基準日:2016.06.10)

	1ヶ月	2ヶ月	3ヶ月
東京コメ(期近)	2.1%	6.5%	9.5%
大阪コメ(期近)	-2.0%	2.4%	4.7%
コーン(期近)	16.0%	18.0%	18.8%
原油(期近)	16.4%	35.7%	32.0%
金(期近)	-1.7%	0.7%	-4.5%
日経平均株価	0.2%	4.9%	-1.5%
米ドル	-1.4%	-1.1%	-5.8%

※「リスク・リターン」の関係について

- (1) 1ヶ月毎の騰落率(大阪コメ納会日基準、終値ベース、3ヶ月間)に基づき算出。
- (2) 算出に際し、投下資金、レバレッジ、無リスク金利等は含めていない。
- (3) 計測期間や条件設定により変化することから、あくまでも参考程度の位置づけとするもの。

※直近の期間騰落率イメージ

$$\text{騰落率} = \frac{\text{基準日の価格}}{\text{1ヶ月前の価格}} \sim \frac{\text{基準日の価格}}{\text{3ヶ月前の価格}}$$

参考1: 米取引関係者の判断に関する調査結果(DI・一部抜粋)

2016年06月06日公表分

		今月の 数値	前月からの 増減
国内の主食用 米の需給及び 価格動向に関 する判断 (全体)	主食用米の 需給動向	現状判断DI	66
		見通し判断DI(向う3ヶ月)	65
	主食用米の 米価水準	現状判断DI	55
		見通し判断DI(向う3ヶ月)	65

※ DIの見方

需給動向: 当月の数値が前月と比較し100に近づけば、「締まっている」/「(将来)締まる」という見方が前月より強くなり、反対に0に近づけば、「緩んでいる」/「(将来)緩む」という見方が前月より強くなった傾向を示す。

米価水準: 当月の数値が前月と比較し100に近づけば、「高くなった」/「(将来)高くなる」という見方が前月より強くなり、反対に0に近づけば、「低くなった」/「(将来)低くなる」という見方が前月より強くなった傾向を示す。

DI 調査結果へのリンク先はこちら

→[HTTP://WWW.KOMENET.JP/JISHUCHOUSA/143.HTML](http://www.komenet.jp/jishuchousa/143.html)

※「米取引関係者の判断に関する調査結果」について

(1) 公益社団法人米穀安定供給確保支援機構(米穀機構)が、米の需給動向や価格水準などの取引状況を把握することを目的に毎月調査を実施し、その結果をDI(アンケート回答者の判断や方向性を指数化したもの)として公表したもの。

(2) 調査期間:
毎月1日から25日までの取引状況を踏まえた回答による。

(3) DIの算出方法:
米の需給動向・価格水準などに関する現状、または先行きに対する5段階の判断(評価)にそれぞれ点数(評価点)を与え、これらを各回答区分の構成比(%)に乗じてDIを算出する。
ただし、DIの推移は、変化の方向性を示すものであり、その変化の大きさ(量感)を表すものではない。例えば、大幅であろうが小幅であろうが、上昇するといった見方をする者の構成比が同じであれば、同じDIが観測されることに注意が必要。

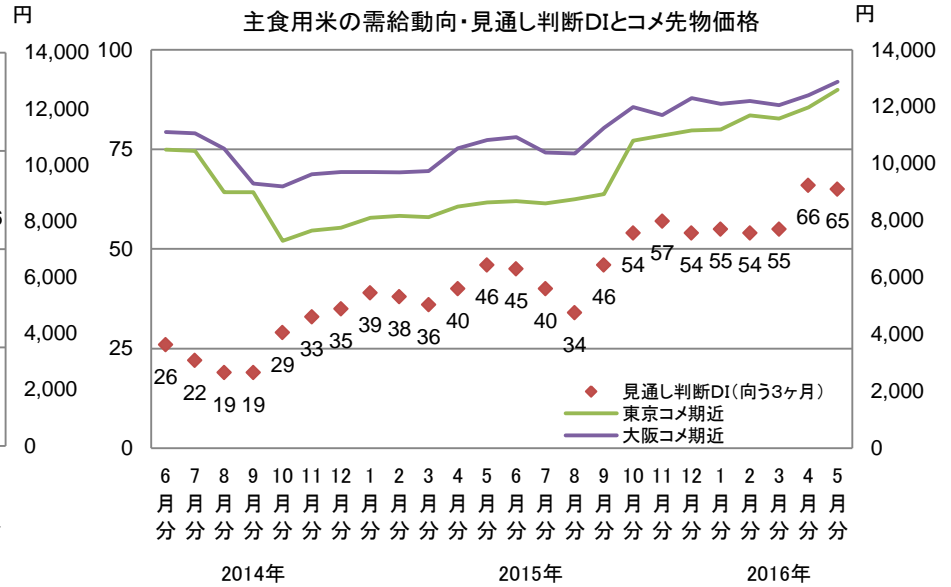
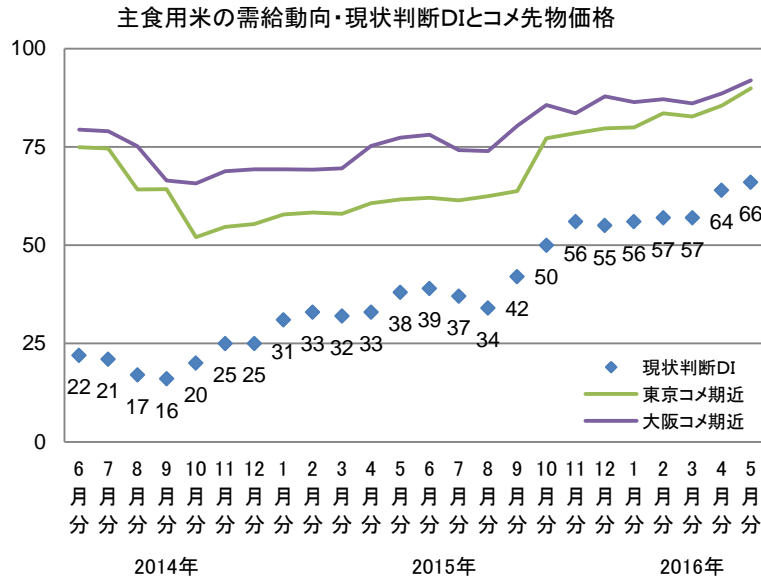
【DIの算出例】

(問)国内の主食用米の“向う3ヶ月の米価水準”について、“現時点と比較”してどうなると考えていますか。

	高くなる	やや高くなる	同程度	やや低くなる	低くなる
評価点(A)	+1	+0.75	+0.5	+0.25	0
構成比(B)	17.8	20.0	20.0	22.2	20.0
各DI(C=A×B)	17.8	15	10	5.6	0
DI(合計)	48.4				

参考2：国内の主食用米の需給及び価格動向に関する判断DIとコメ先物価格

① 生産者



② 集出荷

