

# コメ先物 プライスレポート〔No.52〕

大阪堂島商品取引所

基準日：大阪コメ(2016.05.10)

東京コメ(2016.05.20)

公表日：2016.05.27

# 項目

## 1 コメ先物価格

- 1.1 東京コメ・限月一代データ
- 1.2 大阪コメ・限月一代データ
- 1.3 東京コメ・期間別・限月別データ
- 1.4 大阪コメ・期間別・限月別データ
- 1.5 相関係数

## 2 コメ先物価格の比較(東京コメ・大阪コメ)

- 2.1 東京コメ及び大阪コメの価格
- 2.2 東京コメ及び大阪コメの同一限月間価格差

## 3 投資商品との比較

- 3.1 価格推移グラフ等
- 3.2 騰落率等

参考1 米取引関係者の判断に関する調査結果(DI・一部抜粋)

参考2 自社の取引状況(主食用米の在庫量)に関する判断DIとコメ先物価格

\*本レポートに関するデータは一般紙、業界紙等の媒体を通じて公表されているものを一部使用しております。又、掲載情報の正確性については万全を期しておりますが、その正確性を保証するものではありません。利用者がレポートの情報をを用いて行う一切の行為について本所は何ら責任を負うものではありません。記載されている内容は作成時におけるものであり、将来のいて事前の予告なしに変更される場合がありますのでご了承ください。

# 1 コメ先物価格

## 1.1 東京コメ・限月一代データ

単位：円/60kg当たり

	2015年08月限	2015年09月限	2015年10月限	2015年11月限	2015年12月限	2016年01月限	2016年02月限	2016年03月限	2016年04月限
始値(a)	8,480 (2015/02/23)	8,200 (2015/03/23)	9,100 (2015/04/21)	9,530 (2015/05/21)	9,190 (2015/06/22)	9,160 (2015/07/21)	9,310 (2015/08/21)	9,860 (2015/09/24)	10,330 (2015/10/21)
高値(b)	8,830 (2015/05/14)	9,010 (2015/08/04)	11,070 (2015/10/08)	11,020 (2015/11/04)	11,250 (2015/12/14)	11,200 (2015/12/30)	11,700 (2016/02/04)	11,760 (2016/02/04)	12,320 (2016/04/20)
安値(c)	8,200 (2015/03/19)	8,200 (2015/03/23)	9,070 (2015/07/02)	9,030 (2015/07/02)	8,980 (2015/07/02)	9,160 (2015/07/21)	9,270 (2015/08/28)	9,860 (2015/09/24)	10,330 (2015/10/21)
納会値(d)	8,750 (2015/08/20)	8,930 (2015/09/18)	10,800 (2015/10/20)	10,780 (2015/11/20)	11,250 (2015/12/18)	11,200 (2016/01/20)	11,630 (2016/02/19)	11,500 (2016/03/18)	12,320 (2016/04/20)
平均値	8,622	8,787	9,481	9,724	9,971	10,290	10,690	11,108	11,390
中央値	8,690	8,810	9,380	9,380	9,540	10,580	10,870	11,190	11,600
標準偏差	166	162	494	704	823	762	723	517	434
レンジ(b-c)	630	810	2,000	1,990	2,270	2,040	2,430	1,900	1,990
騰落額(d-a)	270	730	1,700	1,250	2,060	2,040	2,320	1,640	1,990
騰落率(d/a)	3.0%	9.0%	19.0%	13.0%	22.4%	22.3%	25.0%	16.6%	19.3%
営業日数	124	125	122	126	123	122	120	119	123
データ数	741	747	729	753	735	723	711	705	729

単位：円/60kg当たり

	2016年05月限	2016年06月限	2016年07月限	2016年08月限	2016年09月限	2016年10月限
始値(a)	10,810 (2015/11/24)	11,230 (2015/12/21)	11,660 (2016/01/21)	11,670 (2016/02/22)	11,700 (2016/03/22)	12,990 (2016/04/21)
高値(b)	12,490 (2016/05/17)	12,590 (2016/05/18)	12,750 (2016/05/18)	12,780 (2016/05/18)	12,850 (2016/05/18)	13,040 (2016/04/25)
安値(c)	10,810 (2015/11/24)	11,230 (2015/12/21)	11,580 (2016/03/14)	11,600 (2016/02/22)	11,700 (2016/03/22)	12,900 (2016/04/26)
納会値 又は終値(d)	12,490 (2016/05/20)	12,590 (2016/05/20)	12,750 (2016/05/20)	12,780 (2016/05/20)	12,850 (2016/05/20)	13,030 (2016/05/20)
平均値	11,701	11,858	12,003	12,089	12,370	12,947
中央値	11,690	11,740	11,840	11,900	12,490	12,900
標準偏差	380	342	387	440	391	57
レンジ(b-c)	1,680	1,360	1,170	1,180	1,150	140
騰落額(d-a)	1,680	1,360	1,090	1,110	1,150	40
騰落率(d/a)	15.5%	12.1%	9.3%	9.5%	9.8%	0.3%
営業日数	119	100	81	60	40	18
データ数	705	594	486	360	240	108

・2015年10月限以降、標準品を変更。

※ 上記データの算出対象期間は、2015.11.24～2016.05.20までとしている。

# 1 コメ先物価格

## 1.2 大阪コメ・限月一代データ

単位：円/60kg当たり

	2015年08月限	2015年09月限	2015年10月限	2015年11月限	2015年12月限	2016年01月限	2016年02月限	2016年03月限	2016年04月限
始値(a)	9,980 (2015/02/12)	9,850 (2015/03/11)	10,800 (2015/04/13)	11,450 (2015/05/11)	11,340 (2015/06/11)	10,970 (2015/07/13)	11,010 (2015/08/11)	11,230 (2015/09/11)	12,110 (2015/10/13)
高値(b)	11,200 (2015/05/13)	11,500 (2015/09/09)	12,000 (2015/09/30)	12,000 (2015/10/06)	12,200 (2015/12/09)	12,460 (2015/12/17)	12,400 (2015/12/16)	12,400 (2015/12/16)	12,420 (2015/12/30)
安値(c)	9,780 (2015/03/03)	9,850 (2015/03/11)	10,800 (2015/04/13)	10,950 (2015/09/03)	10,880 (2015/07/14)	10,840 (2015/07/16)	10,890 (2015/09/01)	11,140 (2015/09/14)	11,690 (2015/11/05)
納会値(d)	10,350 (2015/08/10)	11,500 (2015/09/10)	12,000 (2015/10/09)	11,700 (2015/11/10)	12,200 (2015/12/10)	12,200 (2016/01/08)	12,250 (2016/02/10)	11,980 (2016/03/10)	12,250 (2016/04/08)
平均値	10,541	10,649	11,235	11,387	11,414	11,568	11,790	12,002	12,108
中央値	10,620	10,710	11,180	11,240	11,230	11,660	11,990	12,070	12,100
標準偏差	488	418	261	331	397	509	463	285	166
レンジ(b-c)	1,420	1,650	1,200	1,050	1,320	1,620	1,510	1,260	730
騰落額(d-a)	370	1,650	1,200	250	860	1,230	1,240	750	140
騰落率(d/a)	4.0%	16.8%	11.1%	2.0%	8.0%	11.0%	11.0%	6.7%	1.0%
営業日数	123	127	122	126	124	120	122	119	121
データ数	735	759	729	753	741	711	723	705	717

単位：円/60kg当たり

	2016年05月限	2016年06月限	2016年07月限	2016年08月限	2016年09月限	2016年10月限
始値(a)	11,720 (2015/11/11)	12,290 (2015/12/11)	12,360 (2016/01/12)	12,210 (2016/02/12)	12,040 (2016/03/11)	12,970 (2016/04/11)
高値(b)	12,800 (2016/05/06)	12,810 (2016/05/06)	12,910 (2016/05/06)	12,930 (2016/05/06)	12,930 (2016/05/06)	13,450 (2016/05/06)
安値(c)	11,720 (2015/11/11)	11,950 (2016/02/17)	11,930 (2016/02/24)	11,920 (2016/02/24)	12,040 (2016/03/11)	12,970 (2016/04/11)
納会値 又は終値(d)	12,800 (2016/05/10)	12,810 (2016/05/10)	12,910 (2016/05/10)	12,930 (2016/05/10)	12,930 (2016/05/10)	13,430 (2016/05/10)
平均値	12,209	12,280	12,299	12,343	12,512	13,240
中央値	12,220	12,210	12,220	12,290	12,470	13,340
標準偏差	210	207	259	299	267	174
レンジ(b-c)	1,080	860	980	1,010	890	480
騰落額(d-a)	1,080	520	550	720	890	460
騰落率(d/a)	9.2%	4.2%	4.4%	5.9%	7.4%	3.5%
営業日数	119	98	80	58	38	18
データ数	705	582	480	348	228	108

・2015年10月限以降、標準品の変更、及び標準品と受渡供用品の調整額を一律0円に変更。

※ 上記データの算出対象期間は、2015.11.11～2016.05.10までとしている。

# 1 コメ先物価格

## 1.3 東京コメ・期間別・限月別データ

(単位:円)

期間	〔自〕 〔至〕	I	II	III	IV	V	VI
		2015年11月24日	2015年12月21日	2016年01月21日	2016年02月22日	2016年03月22日	2016年04月21日
		2015年12月18日	2016年01月20日	2016年02月19日	2016年03月18日	2016年04月20日	2016年05月20日
2016年05月限	始値(a)	10,810	11,230	11,660	11,750	11,620	12,330
	高値(b)	11,240	11,660	11,900	11,780	12,330	12,490
	安値(c)	10,810	11,230	11,650	11,560	11,620	12,320
	終値(d)	11,230	11,660	11,750	11,620	12,330	12,490
	平均値	11,125	11,479	11,776	11,679	11,805	12,359
	中央値	11,180	11,480	11,790	11,690	11,760	12,320
	標準偏差	125	140	72	83	201	65
	月間レンジ(b-c)	430	430	250	220	710	170
	騰落額(d-a)	420	430	90	-130	710	160
	騰落率(d/a)	3.9%	3.8%	0.8%	-1.1%	6.1%	1.3%
2016年06月限	始値(a)		11,230	11,650	11,740	11,640	12,440
	高値(b)		11,680	11,890	11,770	12,440	12,590
	安値(c)		11,230	11,640	11,550	11,640	12,430
	終値(d)		11,650	11,740	11,640	12,440	12,590
	平均値		11,498	11,766	11,670	11,912	12,468
	中央値		11,510	11,780	11,680	11,870	12,430
	標準偏差		147	72	83	204	61
	月間レンジ(b-c)		450	250	220	800	160
	騰落額(d-a)		420	90	-100	800	150
	騰落率(d/a)		3.7%	0.8%	-0.9%	6.9%	1.2%
2016年07月限	始値(a)			11,660	11,670	11,670	12,600
	高値(b)			11,930	11,700	12,610	12,750
	安値(c)			11,660	11,580	11,670	12,590
	終値(d)			11,670	11,670	12,600	12,750
	平均値			11,803	11,648	12,007	12,628
	中央値			11,800	11,640	11,900	12,590
	標準偏差			67	37	263	61
	月間レンジ(b-c)			270	120	940	160
	騰落額(d-a)			10	0	930	150
	騰落率(d/a)			0.1%	0.0%	8.0%	1.2%

# 1 コメ先物価格

## 1.3 東京コメ・期間別・限月別データ(続)

(単位:円)

期間	〔自〕 〔至〕	I	II	III	IV	V	VI
		2015年11月24日 2015年12月18日	2015年12月21日 2016年01月20日	2016年01月21日 2016年02月19日	2016年02月22日 2016年03月18日	2016年03月22日 2016年04月20日	2016年04月21日 2016年05月20日
2016年08月限	始値(a)				11,670	11,700	12,630
	高値(b)				11,700	12,640	12,780
	安値(c)				11,600	11,700	12,620
	終値(d)				11,700	12,630	12,780
	平均値				11,634	12,037	12,658
	中央値				11,635	11,930	12,620
	標準偏差				20	263	61
	月間レンジ(b-c)				100	940	160
	騰落額(d-a)				30	930	150
	騰落率(d/a)				0.3%	7.9%	1.2%
2016年09月限	始値(a)					11,700	12,700
	高値(b)					12,710	12,850
	安値(c)					11,700	12,690
	終値(d)					12,700	12,850
	平均値					12,076	12,728
	中央値					11,950	12,690
	標準偏差					288	61
	月間レンジ(b-c)					1,010	160
	騰落額(d-a)					1,000	150
	騰落率(d/a)					8.5%	1.2%
2016年10月限	始値(a)						12,990
	高値(b)						13,040
	安値(c)						12,900
	終値(d)						13,030
	平均値						12,947
	中央値						12,900
	標準偏差						57
	月間レンジ(b-c)						140
	騰落額(d-a)						40
	騰落率(d/a)						0.3%

上表は、基準日から過去6ヵ月間のデータを1ヵ月単位で分析したもの(2015.11.24~2016.05.20)。

(期間VI)

・2016年10月限(期先)の月間レンジは140円〔=1ヵ月間の最大差損益は、1枚につき2.8万円(140円×200倍)〕。

# 1 コメ先物価格

## 1.4 大阪コメ・期間別・限月別データ

(単位:円)

期間	〔自〕 〔至〕	I	II	III	IV	V	VI
		2015年11月11日	2015年12月11日	2016年01月12日	2016年02月12日	2016年03月11日	2016年04月11日
		2015年12月10日	2016年01月08日	2016年02月10日	2016年03月10日	2016年04月08日	2016年05月10日
2016年05月限	始値(a)	11,720	12,290	12,310	12,240	12,050	12,280
	高値(b)	12,360	12,420	12,370	12,240	12,280	12,800
	安値(c)	11,720	12,210	11,970	11,940	12,050	12,280
	終値(d)	12,290	12,310	12,240	12,050	12,280	12,800
	平均値	12,071	12,307	12,159	12,097	12,143	12,548
	中央値	12,110	12,290	12,130	12,070	12,100	12,600
	標準偏差	224	53	129	79	81	166
	月間レンジ(b-c)	640	210	400	300	230	520
	騰落額(d-a)	570	20	-70	-190	230	520
	騰落率(d/a)	4.9%	0.2%	-0.6%	-1.6%	1.9%	4.2%
2016年06月限	始値(a)		12,290	12,360	12,200	12,060	12,330
	高値(b)		12,490	12,470	12,230	12,330	12,810
	安値(c)		12,190	12,070	11,950	12,060	12,330
	終値(d)		12,360	12,200	12,060	12,330	12,810
	平均値		12,323	12,229	12,097	12,183	12,613
	中央値		12,310	12,200	12,070	12,150	12,670
	標準偏差		88	118	73	93	166
	月間レンジ(b-c)		300	400	280	270	480
	騰落額(d-a)		70	-160	-140	270	480
	騰落率(d/a)		0.6%	-1.3%	-1.1%	2.2%	3.9%
2016年07月限	始値(a)			12,360	12,210	12,040	12,380
	高値(b)			12,510	12,330	12,380	12,910
	安値(c)			12,110	11,930	12,040	12,380
	終値(d)			12,210	12,040	12,380	12,910
	平均値			12,236	12,091	12,216	12,697
	中央値			12,200	12,040	12,200	12,770
	標準偏差			102	127	114	184
	月間レンジ(b-c)			400	400	340	530
	騰落額(d-a)			-150	-170	340	530
	騰落率(d/a)			-1.2%	-1.4%	2.8%	4.3%

# 1 コメ先物価格

## 1.4 大阪コメ・期間別・限月別データ(続)

(単位:円)

期間	〔自〕 〔至〕	I	II	III	IV	V	VI
		2015年11月11日 2015年12月10日	2015年12月11日 2016年01月08日	2016年01月12日 2016年02月10日	2016年02月12日 2016年03月10日	2016年03月11日 2016年04月08日	2016年04月11日 2016年05月10日
2016年08月限	始値(a)				12,210	12,040	12,400
	高値(b)				12,350	12,420	12,930
	安値(c)				11,920	12,040	12,400
	終値(d)				12,040	12,400	12,930
	平均値				12,096	12,253	12,717
	中央値				12,040	12,290	12,790
	標準偏差				130	127	184
	月間レンジ(b-c)				430	380	530
	騰落額(d-a)				-170	360	530
	騰落率(d/a)				-1.4%	3.0%	4.3%
2016年09月限	始値(a)					12,040	12,400
	高値(b)					12,500	12,930
	安値(c)					12,040	12,400
	終値(d)					12,400	12,930
	平均値					12,319	12,726
	中央値					12,380	12,790
	標準偏差					165	181
	月間レンジ(b-c)					460	530
	騰落額(d-a)					360	530
	騰落率(d/a)					3.0%	4.3%
2016年10月限	始値(a)						12,970
	高値(b)						13,450
	安値(c)						12,970
	終値(d)						13,430
	平均値						13,240
	中央値						13,340
	標準偏差						174
	月間レンジ(b-c)						480
	騰落額(d-a)						460
	騰落率(d/a)						3.5%

上表は、基準日から過去6ヵ月間のデータを1ヵ月単位で分析したもの(2015.11.11~2016.05.10)。

(期間VI)

・2016年10月限(期先)の月間レンジは480円[=1ヵ月間の最大差損益は、1枚につき2.4万円(480円×50倍)]。



# 1 コメ先物価格

## 1.5 相関係数

### 東京コメ

#### 価格相関

	2016年05月限	2016年06月限	2016年07月限	2016年08月限	2016年09月限	2016年10月限
2016年05月限						
2016年06月限	0.9915					
2016年07月限	0.9713	0.9914				
2016年08月限	0.9601	0.9830	0.9979			
2016年09月限	0.9905	0.9912	0.9995	0.9995		
2016年10月限	0.8812	0.8901	0.8901	0.8901	0.8901	

#### 騰落率相関

	2016年05月限	2016年06月限	2016年07月限	2016年08月限	2016年09月限	2016年10月限
2016年05月限						
2016年06月限	0.9563					
2016年07月限	0.8278	0.8666				
2016年08月限	0.8116	0.8581	0.9878			
2016年09月限	0.8605	0.8699	0.9858	0.9858		
2016年10月限	0.9420	0.9617	0.9617	0.9617	0.9617	

※ 東京コメの相関は、直近6ヶ月(2016.05.20以前)の帳入値に基づき作成したものの。

### 大阪コメ

#### 価格相関

	2016年05月限	2016年06月限	2016年07月限	2016年08月限	2016年09月限	2016年10月限
2016年05月限						
2016年06月限	0.9802					
2016年07月限	0.9592	0.9825				
2016年08月限	0.9728	0.9832	0.9962			
2016年09月限	0.9567	0.9683	0.9764	0.9879		
2016年10月限	0.9761	0.9865	0.9901	0.9901	0.9783	

#### 騰落率相関

	2016年05月限	2016年06月限	2016年07月限	2016年08月限	2016年09月限	2016年10月限
2016年05月限						
2016年06月限	0.9035					
2016年07月限	0.7789	0.8552				
2016年08月限	0.7367	0.7931	0.9423			
2016年09月限	0.6112	0.7335	0.7694	0.8985		
2016年10月限	0.7007	0.7521	0.7355	0.7355	0.6864	

※ 大阪コメの相関は、直近6ヶ月(2016.05.10以前)の帳入値に基づき作成したものの。

## 2 コメ先物価格の比較(東京コメ・大阪コメ)

### 2.1 東京コメ及び大阪コメの価格

#### ①基礎データ(全限価格)

単位:円

	東京コメ		大阪コメ	
	~2016年09月限	2016年10月限~	~2016年09月限	2016年10月限~
平均値	11,700	12,952	12,211	13,247
中央値	11,675	12,900	12,200	13,325
最頻値	11,620	12,900	12,200	13,350
標準偏差	470	63	260	176
最高値	12,850	13,040	12,930	13,450
最低値	10,690	12,900	11,640	12,970

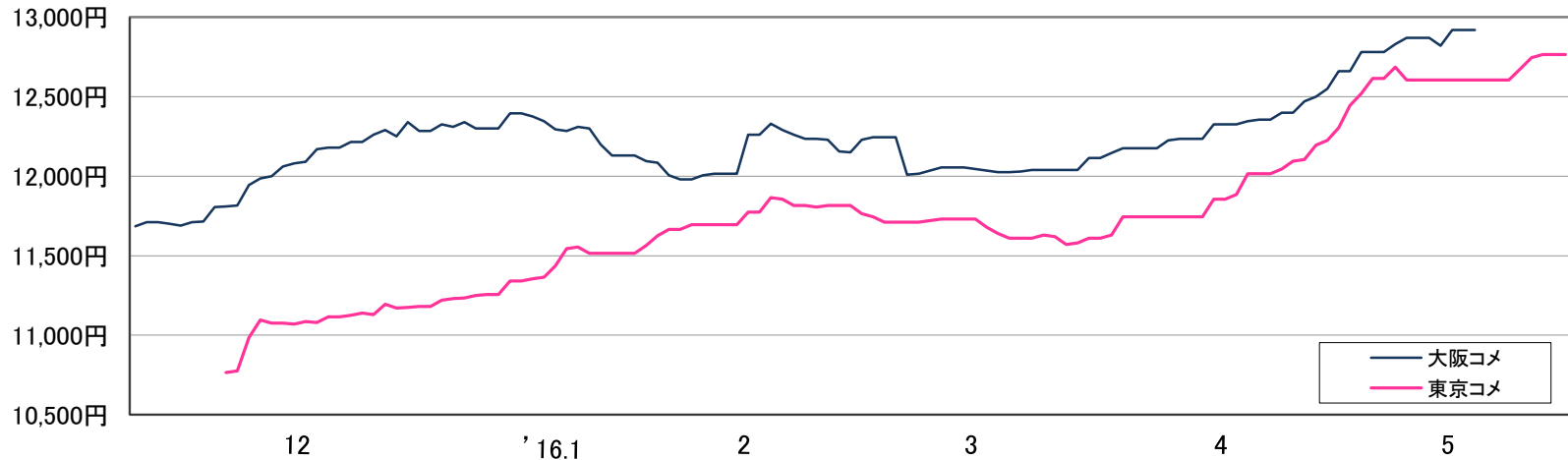
※ 上表は、直近6ヶ月(東京コメ:2016.05.20以前、大阪コメ:2016.05.10前)の帳入値に基づき作成したもの。

#### ②相関係数(東西同一限月間)

	価格相関	騰落率相関
16.5月限	0.4830	0.3377
16.6月限	0.7055	0.3311
16.7月限	0.9422	0.2704
16.8月限	0.9638	0.2891
16.9月限	0.9190	0.2685
16.10月限	-0.6479	-0.0634

※ 上表は、2015.11.24~2016.05.10の帳入値に基づき作成したもの。

コメ先物価格(全限中央値)の推移



※ 表は、直近6ヶ月(東京コメ:2016.05.20以前、大阪コメ:2016.05.10以前)の帳入値に基づき作成したもの。

## 2 コメ先物価格の比較(東京コメ・大阪コメ)

### 2.2 東京コメ及び大阪コメの同一限月間価格差

同一限月間価格差の基礎データ

単位:円

	16.05月限	16.06月限	16.07月限	16.08月限	16.09月限	16.10月限
平均値	589	487	372	354	314	454
中央値	480	430	390	365	235	490
最頻値	480	370	410	260	190	490
標準偏差	302	211	122	127	199	92
最高値	1,220	1,030	660	720	630	550
最低値	250	210	120	110	70	310

※ 上表は、2016.05.10時点に建っている6限月の帳入値(直近6ヵ月)に基づき作成したものの。

期近限月(2016年05月限)の価格差推移



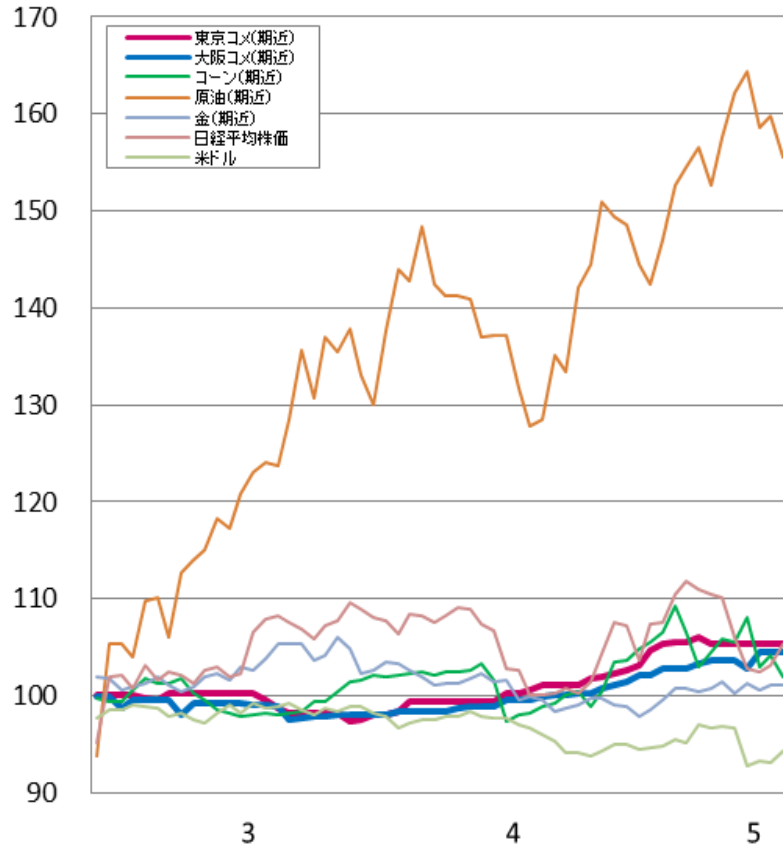
上表によると、東京コメと大阪コメの期近限月間(05月限)価格差の平均は589円で、±302円の範囲に価格差データが集中[先月(1番限)よりも169円縮小]。

※ グラフは、2016.05.10時点の一代の帳入値に基づき作成したものの。

### 3 投資商品との比較

#### 3.1 価格推移グラフ等

コメと投資商品の価格水準(直近3ヶ月)(基準:2016.02.10=100)



※各表およびグラフは、直近6ヶ月(2016.05.10以前)の帳入値に基づき作成したものである。  
(日経平均株価は終値)

相関係数

価格相関

	①	②	③	④	⑤	⑥	⑦
①東京コメ(期近)							
②大阪コメ(期近)	0.9692						
③CMEコーン(期近)	0.6563	0.6271					
④CME原油(期近)	0.5952	0.5859	0.6218				
⑤東京金(期近)	-0.5789	-0.5400	-0.3351	-0.2169			
⑥日経平均株価	0.0901	0.0545	0.4577	0.5403	0.3273		
⑦米ドル	-0.7197	-0.7192	-0.4840	-0.6344	0.6595	0.1540	

騰落率相関

	①	②	③	④	⑤	⑥	⑦
①東京コメ(期近)							
②大阪コメ(期近)	0.2078						
③CMEコーン(期近)	-0.1290	-0.2885					
④CME原油(期近)	-0.1531	-0.2336	0.0729				
⑤東京金(期近)	-0.0364	0.0693	0.0845	0.2203			
⑥日経平均株価	0.0157	-0.0762	0.1503	0.3333	0.1151		
⑦米ドル	0.0080	0.1260	-0.2898	0.1147	-0.1318	0.3955	

※ 上記データの算出対象期間は、2016.02.12~2016.05.10までとしている。

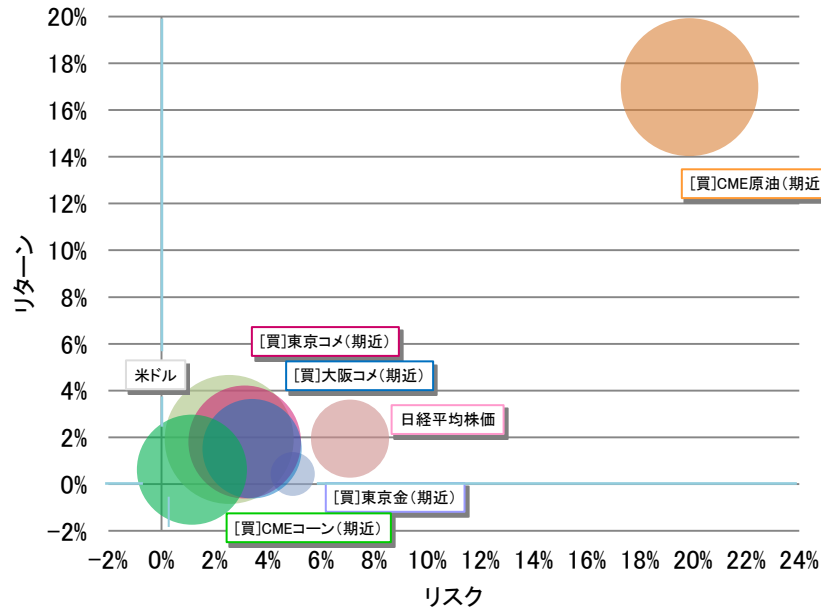
左グラフ(直近3ヶ月間の価格水準)によると、原油が大きく上伸する中、東京コメと大阪コメは小幅ながら堅調に推移。

また、上表の相関係数によると、東京コメ、大阪コメともに特に他商品との高い相関を示しておらず、投資対象の一部に組み込むことで、一定のリスク分散効果が期待される。

### 3 投資商品との比較

#### 3.2 騰落率等

リスク・リターンの関係(直近3ヶ月間の状況)



左グラフの円の大きさは、投資効率を測るメジャーであるシャープ・レシオ(シャープR)の大小を表している。(円が大きいほど評価。)

また、左グラフ・左下表によると、直近3ヶ月間でリスク・リターンのバランスが良い投資対象は、原油、米ドル、東京コメの順となる。

右下表によると、東京コメ、大阪コメともに、一旦値位置を下げつつも、その後は堅調に推移。

リスク・リターンの関係(データ)

	リターン	リスク	シャープR
[買]東京コメ(期近)	1.798%	3.134%	0.574
[買]大阪コメ(期近)	1.513%	3.408%	0.444
[買]CMEコーン(期近)	0.624%	1.143%	0.546
[買]CME原油(期近)	16.980%	19.870%	0.855
[買]東京金(期近)	0.431%	4.938%	0.087
日経平均株価	1.944%	7.096%	0.274
米ドル	1.906%	2.545%	0.749

直近の期間騰落率(基準日:2016.05.10)

	1ヶ月	2ヶ月	3ヶ月
東京コメ(期近)	4.3%	7.2%	5.4%
大阪コメ(期近)	4.5%	6.8%	4.5%
コーン(期近)	1.7%	2.4%	1.9%
原油(期近)	16.6%	13.4%	55.5%
金(期近)	2.4%	-2.9%	1.1%
日経平均株価	4.7%	-1.7%	5.4%
米ドル	0.3%	-4.4%	-5.7%

※「リスク・リターン」の関係について

- (1) 1ヶ月毎の騰落率(大阪コメ納会日基準、終値ベース、3ヶ月間)に基づき算出。
- (2) 算出に際し、投下資金、レバレッジ、無リスク金利等は含めていない。
- (3) 計測期間や条件設定により変化することから、あくまでも参考程度の位置づけとするもの。

※直近の期間騰落率イメージ

$$\text{騰落率} = \frac{\text{基準日の価格}}{\text{1ヶ月前の価格}} \sim \frac{\text{基準日の価格}}{\text{3ヶ月前の価格}}$$

## 参考1: 米取引関係者の判断に関する調査結果(DI・一部抜粋)

2016年05月10日公表分

		今月の 数値	前月からの 増減	
国内の主食用 米の需給及び 価格動向に関 する判断 (全体)	主食用米の 需給動向	現状判断DI	64	7
		見通し判断DI(向う3ヶ月)	66	11
	主食用米の 米価水準	現状判断DI	54	8
		見通し判断DI(向う3ヶ月)	63	6

### ※ DIの見方

需給動向: 当月の数値が前月と比較し100に近づけば、「締まっている」/「(将来)締まる」という見方が前月より強くなり、反対に0に近づけば、「緩んでいる」/「(将来)緩む」という見方が前月より強くなった傾向を示す。

米価水準: 当月の数値が前月と比較し100に近づけば、「高くなった」/「(将来)高くなる」という見方が前月より強くなり、反対に0に近づけば、「低くなった」/「(将来)低くなる」という見方が前月より強くなった傾向を示す。

**DI 調査結果へのリンク先はこちら**

**→[HTTP://WWW.KOMENET.JP/JISHUCHOUSA/143.HTML](http://www.komenet.jp/jishuchousa/143.html)**

### ※「米取引関係者の判断に関する調査結果」について

(1) 公益社団法人米穀安定供給確保支援機構(米穀機構)が、米の需給動向や価格水準などの取引状況を把握することを目的に毎月調査を実施し、その結果をDI(アンケート回答者の判断や方向性を指数化したもの)として公表したもの。

(2) 調査期間:  
毎月1日から25日までの取引状況を踏まえた回答による。

(3) DIの算出方法:  
米の需給動向・価格水準などに関する現状、または先行きに対する5段階の判断(評価)にそれぞれ点数(評価点)を与え、これらを各回答区分の構成比(%)に乗じてDIを算出する。  
ただし、DIの推移は、変化の方向性を示すものであり、その変化の大きさ(量感)を表すものではない。例えば、大幅であろうが小幅であろうが、上昇するといった見方をする者の構成比が同じであれば、同じDIが観測されることに注意が必要。

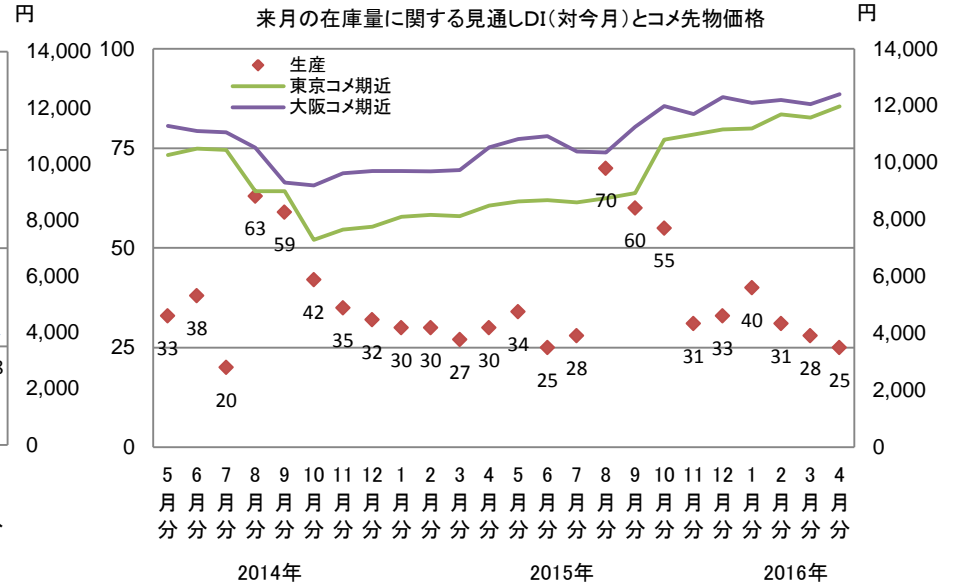
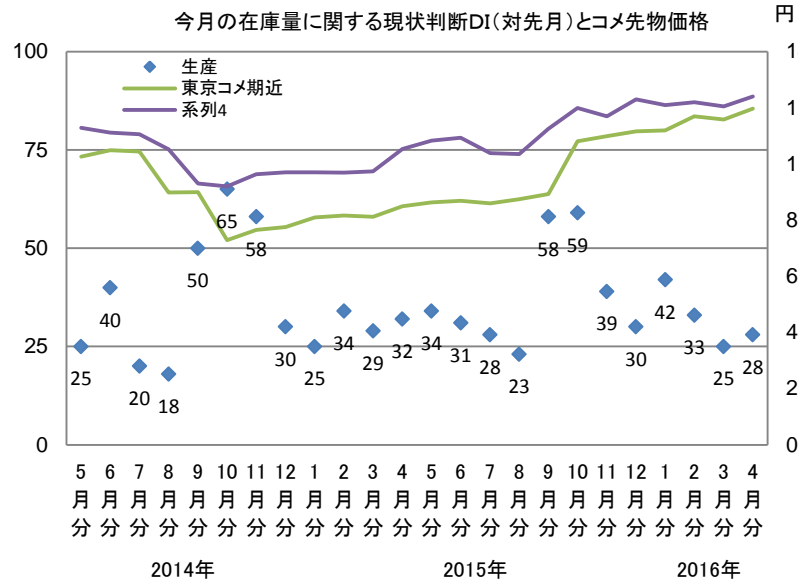
### 【DIの算出例】

(問)国内の主食用米の“向う3ヶ月の米価水準”について、“現時点と比較”してどうなると考えていますか。

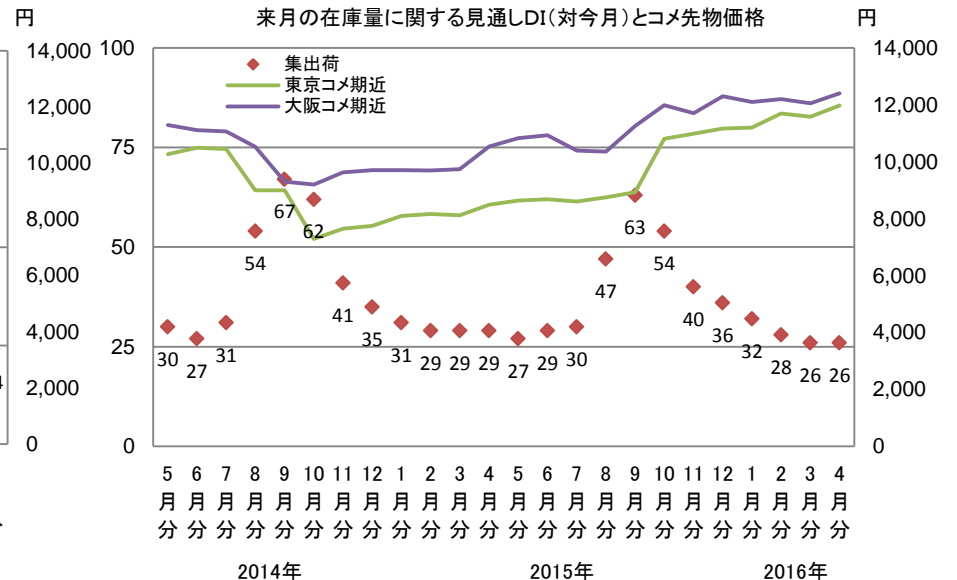
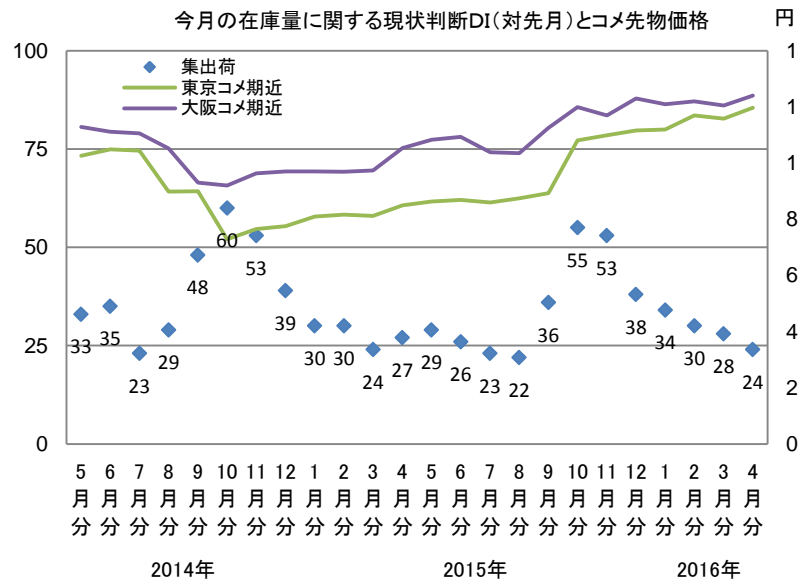
	高くなる	やや高くなる	同程度	やや低くなる	低くなる
評価点(A)	+1	+0.75	+0.5	+0.25	0
構成比(B)	17.8	20.0	20.0	22.2	20.0
各DI(C=A×B)	17.8	15	10	5.6	0
DI(合計)	48.4				

## 参考2: 自社の取引状況(主食用米の在庫量)に関する判断DIとコメ先物価格

### ① 生産者

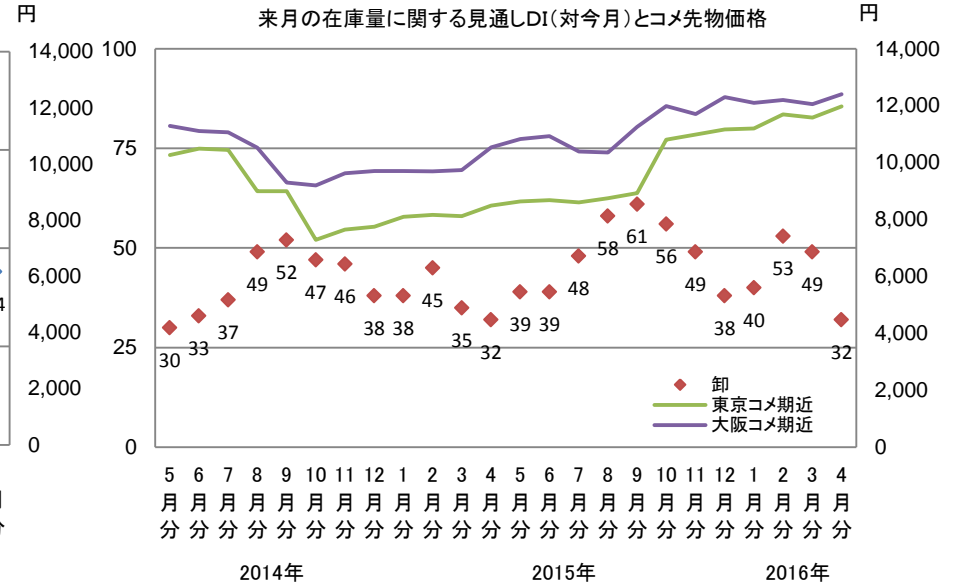
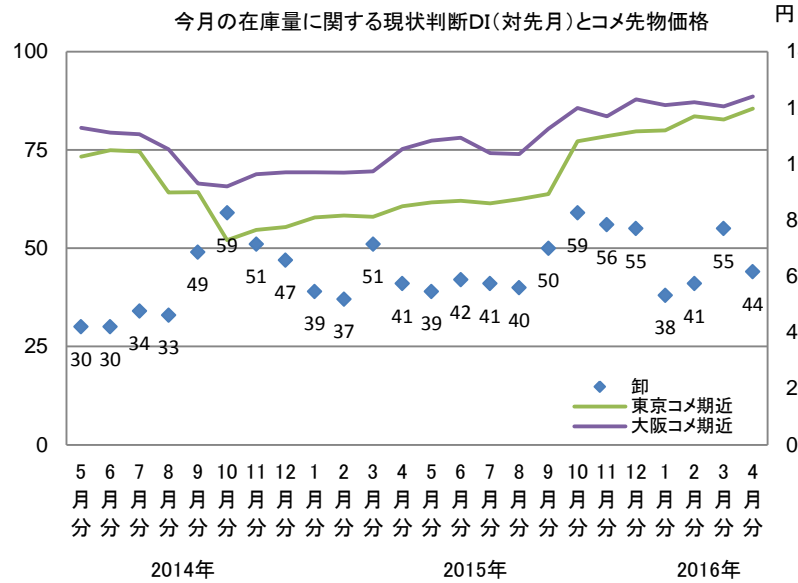


### ② 集出荷



## 参考2: 自社の取引状況(主食用米の在庫量)に関する判断DIとコメ先物価格

### ③ 卸



### ④ 小売等

