

# コメ先物期間レポート Vol.31

2017.8.7 publication

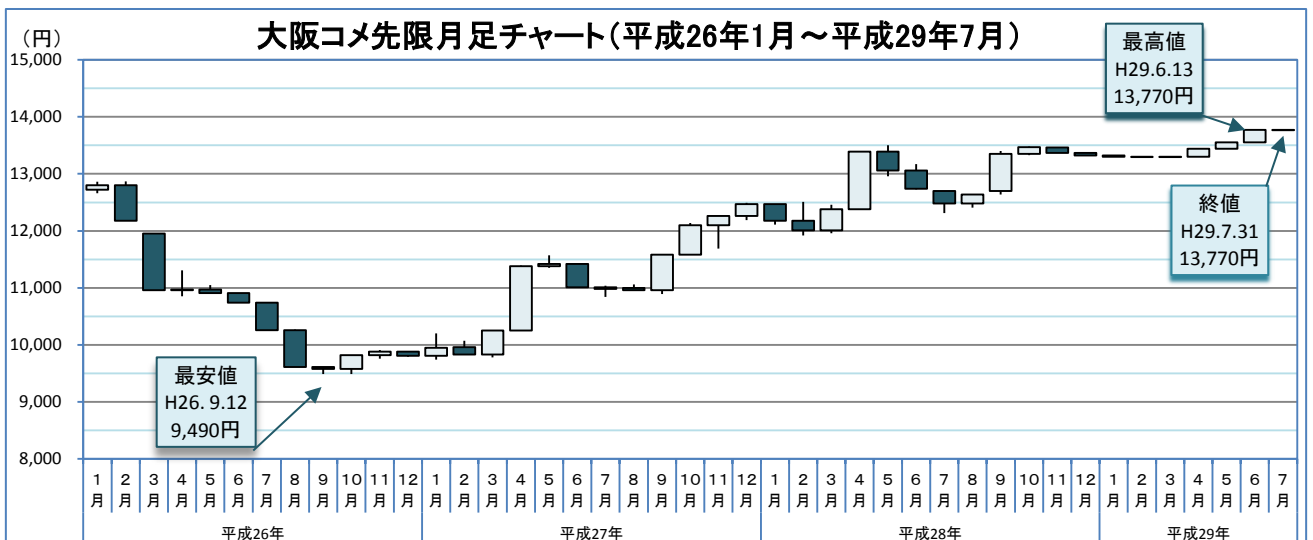
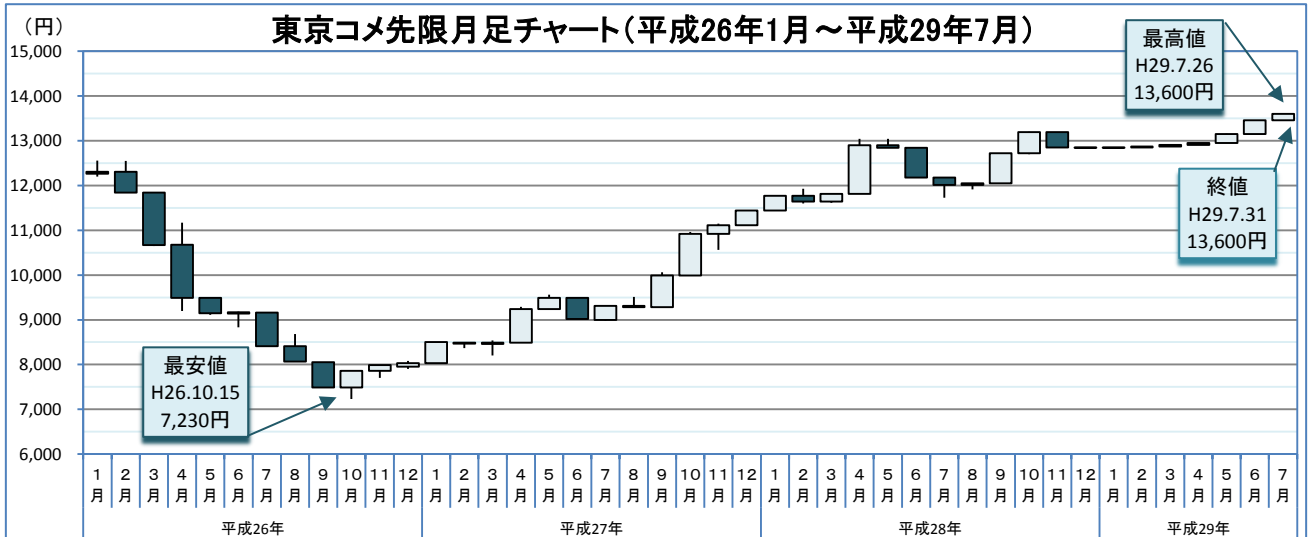


# 項目

「コメ先物期間レポート」は、米穀の平成26年1月～平成29年7月までの納会値段、出来高、取組高及び受渡しデータを基に作成しています。

番号	項目	頁
1	先限値段の推移	2頁
2	納会値段の推移	3頁
3	月間出来高及び取組高推移	4頁
4	主要な出来事	5頁
5	受渡しの概要①	6頁
6	受渡しの概要②	7頁
7	〔新潟コシ〕期日受渡し実績(平成29年6月限)	8頁
8	〔東京コメ〕期日受渡し実績(平成26年1月限～平成27年12月限)	9頁
9	〔東京コメ〕期日受渡し実績(平成28年1月限～平成29年7月限)	10頁
10	〔大阪コメ〕期日受渡し実績(平成26年1月限～平成29年7月限)	11頁
11	早受渡し実績	12頁
12	〔新潟コシ〕合意早受渡し実績(平成29年6月限～平成29年8月限)	13頁
13	〔東京コメ〕合意早受渡し実績(平成26年1月限～平成26年12月限)	14頁
14	〔東京コメ〕合意早受渡し実績(平成27年1月限～平成28年5月限)	15頁
15	〔東京コメ〕合意早受渡し実績(平成28年6月限～平成29年6月限)	16頁
16	〔東京コメ〕合意早受渡し実績(平成29年7月限～平成29年8月限)	17頁
17	〔大阪コメ〕合意早受渡し実績(平成26年1月限～平成26年11月限)	18頁
18	〔大阪コメ〕合意早受渡し実績(平成26年12月限～平成27年12月限)	19頁
19	〔大阪コメ〕合意早受渡し実績(平成28年1月限～平成29年8月限)	20頁
20	〔新潟コシ〕農産物現物先物取引価格調整表	21頁
21	〔東京コメ〕農産物現物先物取引価格調整表	22頁
22	〔大阪コメ〕農産物現物先物取引価格調整表	23頁
23	〔新潟コシ〕価格調整額変遷	24頁
24	〔東京コメ〕価格調整額変遷	25頁
25	〔大阪コメ〕価格調整額変遷	26頁

# 1 先限値段の推移

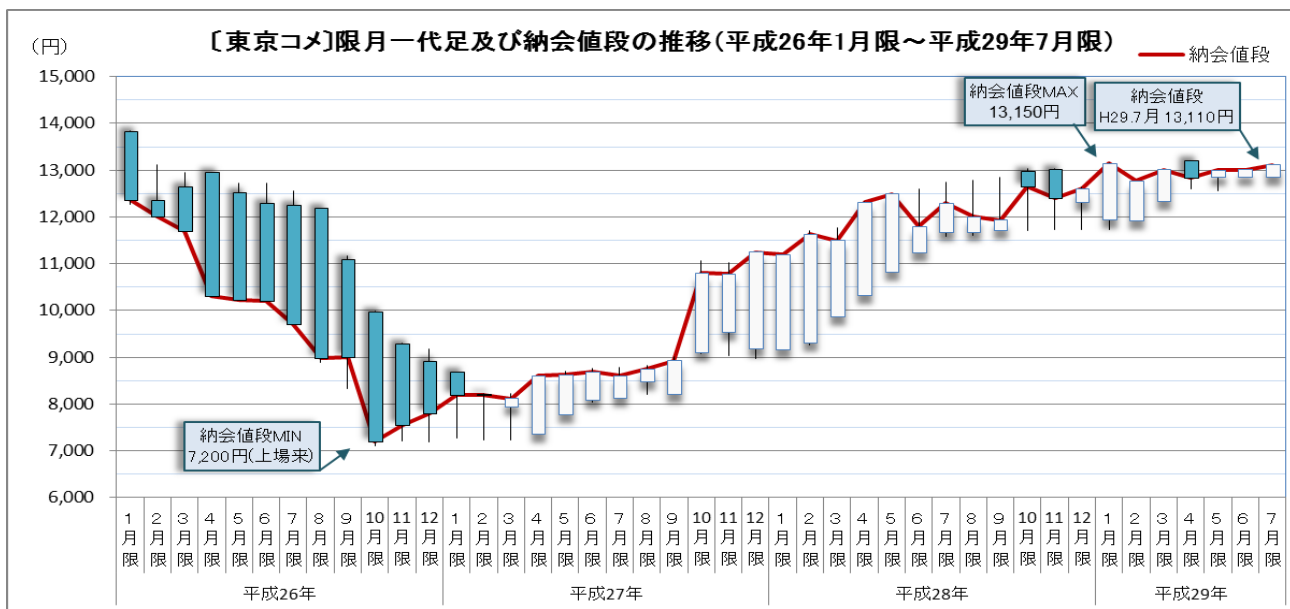


## 2 納会値段の推移

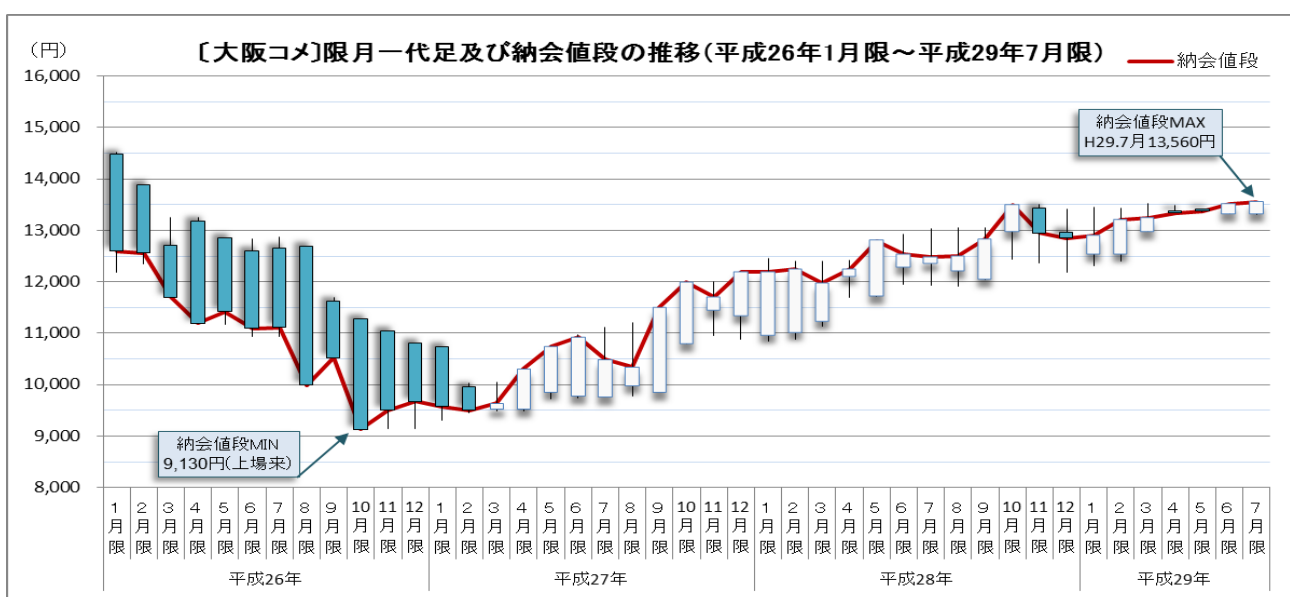
### 〔新潟コシ〕限月一代足及び納会値段の推移(平成29年6月限)

平成29年6月20日に新潟コシでは初めて6月限が納会を迎え、14,350円で取引を終了しました。

納会値段	限月一代足			
	始値	高値	安値	終値
14,350円	14,100円	14,550円	13,750円	14,350円



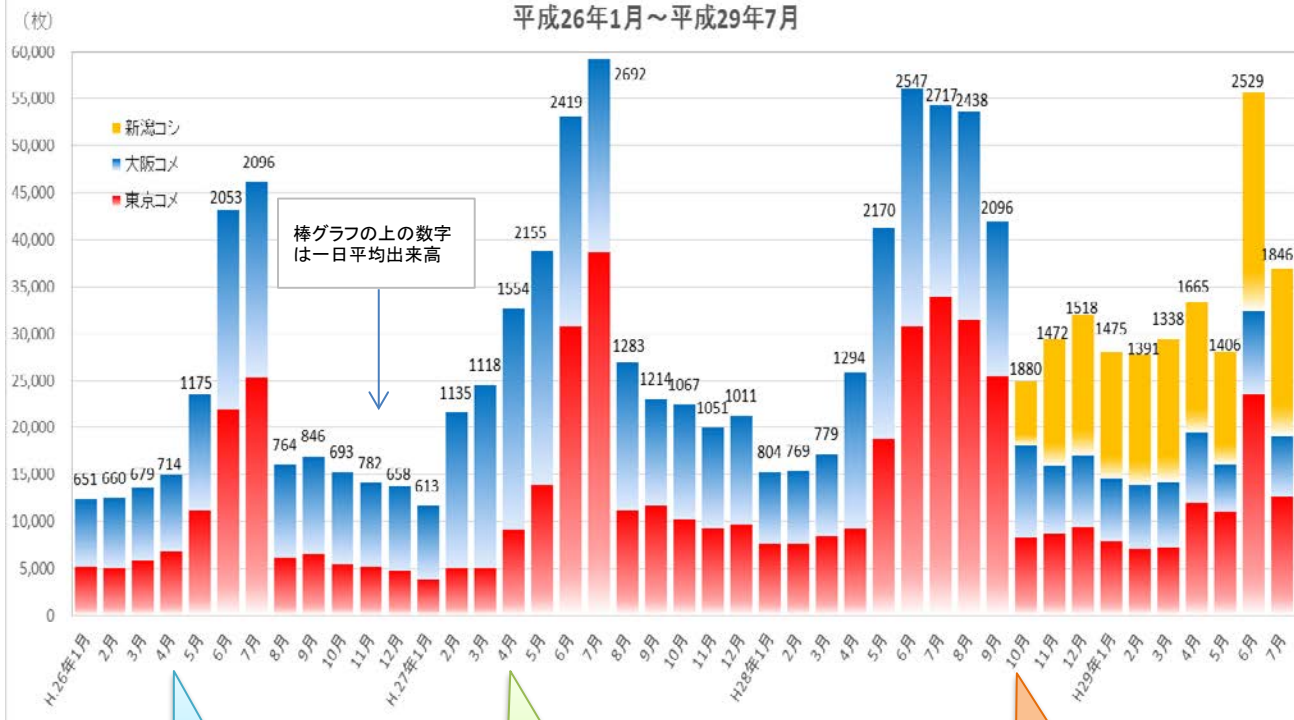
平成25年産		平成26年産		平成27年産		平成28年産	
最高値	12,360円	最高値	8,930円	最高値	12,490円	最高値	13,150円
最安値	8,990円	最安値	7,200円	最安値	10,780円	最安値	12,410円



平成25年産		平成26年産		平成27年産		平成28年産	
最高値	12,820円	最高値	11,500円	最高値	12,820円	最高値	13,560円
最安値	9,990円	最安値	9,130円	最安値	11,700円	最安値	12,850円

### 3 月間出来高及び取組高推移

コメ月間出来高/一日平均出来高推移  
平成26年1月～平成29年7月

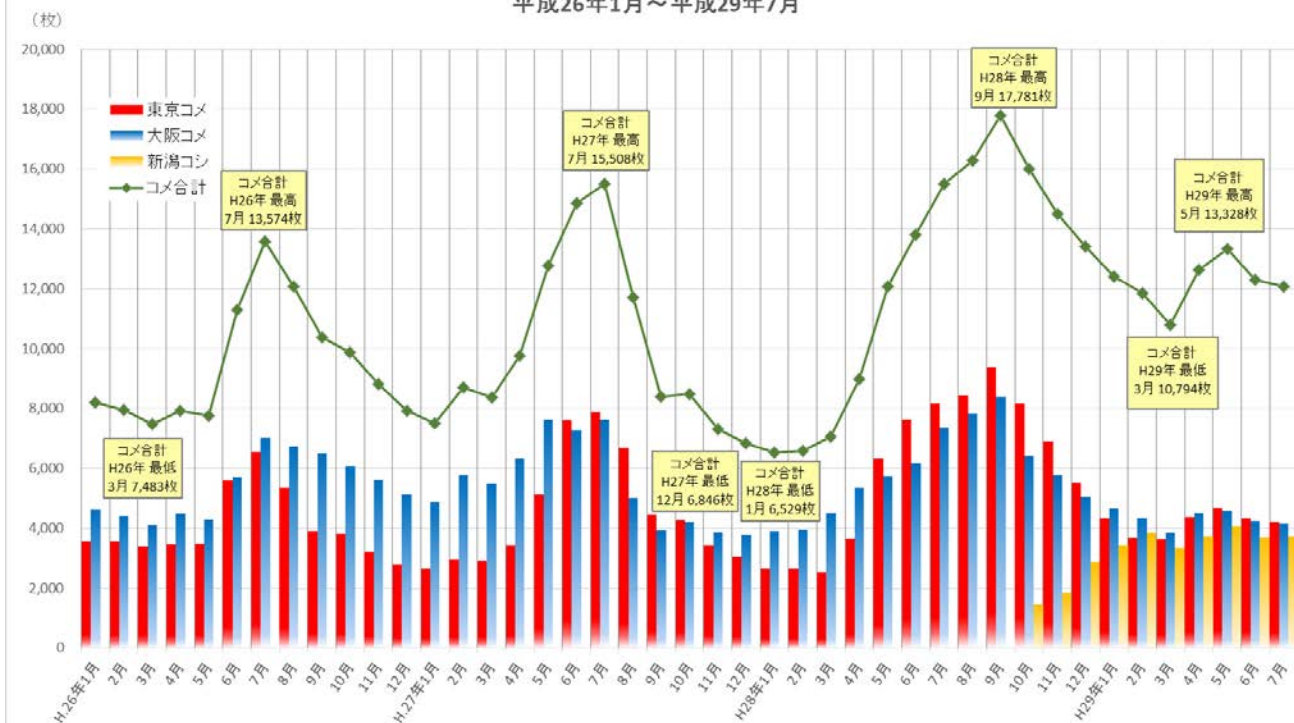


東京コメ  
スペック変更

東西コメ  
標準品変更

新潟コシ  
取引開始

コメ月末取組高推移  
平成26年1月～平成29年7月



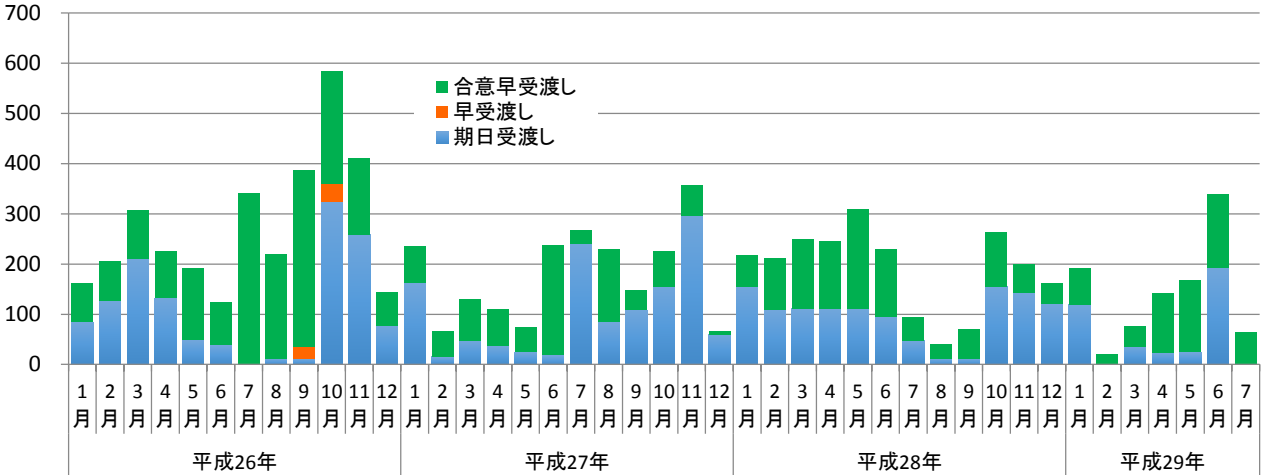
## 4 主要な出来事

日付	出来事	備考
平成23年3月1日	大阪コメ試験上場に係る定款変更を総会決議し、認可申請	平成23年7月1日認可
平成23年3月8日	東京コメ試験上場に係る定款変更を取締役会決議(東穀)、認可申請	平成23年7月1日認可
平成23年8月8日	コメ試験上场開始	東京コメ・大阪コメともに期先3限月で取引開始(平成23年11月限、12月限、平成24年1月限)
平成24年2月21日	東京コメ、合意早受渡制度の実施を取締役会決議(東穀)	平成24年4月1日実施
平成24年12月18日	大阪コメ、合意早受渡制度の実施を理事会決議	平成25年2月12日実施
平成25年2月12日	東京コメを東京穀物商品取引所から本所に移管	東京穀物商品取引所 解散(2/28)
平成25年3月27日	コメ試験上场検証特別委員会設置	外部有識者で組織される第三者委員会を設置
平成25年6月28日	コメ試験上场検証特別委員会に於いて「コメ先物取引の試験上場に関する検証報告書」を取り纏める	委員会答申を受け、コメ試験上场延長を総会決議(7/8)
平成25年7月1日	新規会員加入(1社)の承認	全国米穀販売事業共済協同組合が加入
平成25年7月8日	コメ試験上場の延長に係る定款変更の認可申請	平成25年8月7日認可
平成26年2月21日	東京コメ、受渡供用品の拡大(価格調整額をゼロ)、取引単位の変更(6㌧から12㌧)を理事会決議	平成26年10月限(平成26年4月21日発会)から実施
平成27年3月26日	東京コメ・大阪コメの標準品変更及び大阪コメの価格調整額ゼロを理事会決議	業務規程の認可(平成27年3月27日) 大阪コメ平成27年10月限(平成27年4月13日発会)、 東京コメ平成27年10月限(平成27年4月21日発会)より実施
平成27年5月15日	東京コメ・大阪コメの相互乗り入れ(受渡基準地)を理事会決議	東京コメ平成27年11月限(平成27年5月21日発会)、 大阪コメ平成27年12月限(平成27年6月11日発会)より実施
平成27年7月1日	コメ試験上场検証特別委員会に於いて「コメ試験上場に関する検証報告書」を取り纏める	委員会答申を受け、コメ試験上场再延長を総会決議(7/8)
平成27年7月16日	新規会員加入(12社)の承認	(株)イクタツ、上中米穀店、(株)エム・エフ・ジイ、 木徳神糧(株)、(株)クリスタルライス、柴田米穀店、 (株)神明アグリ、千田みずほ(株)、日本コメ市場(株)、 (株)むらせ、(株)ヤマタネ、SWATレーディング(株)
平成27年7月21日	コメ試験上場の再延長に係る定款変更の認可申請	平成27年8月6日認可
平成27年9月18日	コメ指定倉庫(東陽倉庫(株))の新規指定を理事会決議	東京コメ平成28年3月限(平成27年9月24日発会)、 大阪コメ平成28年4月限(平成27年10月13日発会)より実施
平成27年12月18日	新規会員加入(1社)の承認	北辰物産(株)が加入
平成28年7月20日	新潟コシ追加に係る業務規程変更の認可申請	平成28年8月2日認可
平成28年10月21日	新潟コシ取引開始	新潟コシ期先3限月で取引開始(平成29年6月限、8月限、10月限)
平成29年6月22日	新規会員加入(4社)の承認	(株)フジオフードシステム、(公社)日本べんとう振興協会、 サクセス・コンサルティング(株)、(株)健康ブラザパル
平成29年7月3日	新規会員加入(1社)の承認	(株)田島屋が加入
平成29年7月3日	コメ試験上场検証特別委員会に於いて「コメ試験上場に関する検証報告書」を取り纏める	委員会答申を受け、本上場移行を総会決議(7/11)
平成29年7月11日	コメ本上場移行に係る定款変更の認可申請	本上場申請を取り下げ、コメ試験上场再々延長を総会決議(8/4)
平成29年8月4日	コメ試験上場の再々延長に係る定款変更の認可申請	平成29年8月7日認可

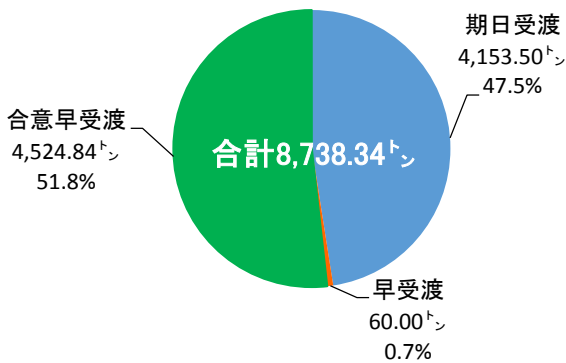
## 5 受渡しの概要①(平成26年1月～平成29年7月)

### (1) コメ実績 (新潟コシ、東京コメ、大阪コメ)

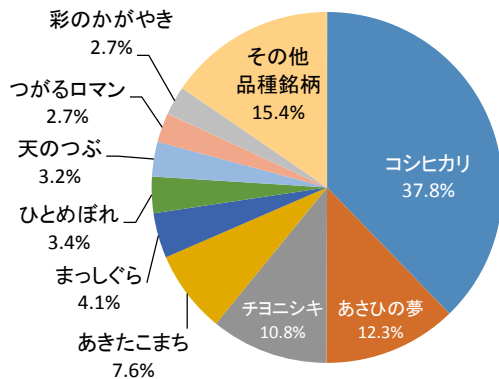
＜受渡し実績＞



＜受渡し制度別割合＞

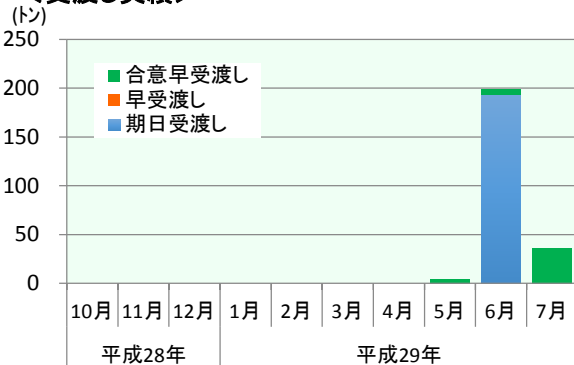


＜受渡し銘柄の割合＞

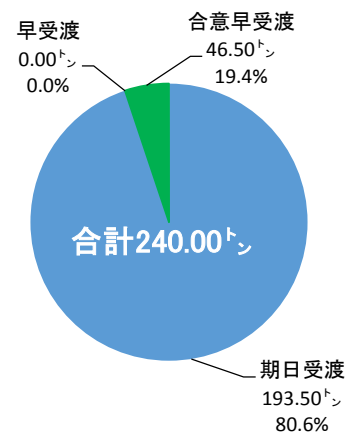


### (2) 新潟コシ

＜受渡し実績＞



＜受渡し制度別割合＞

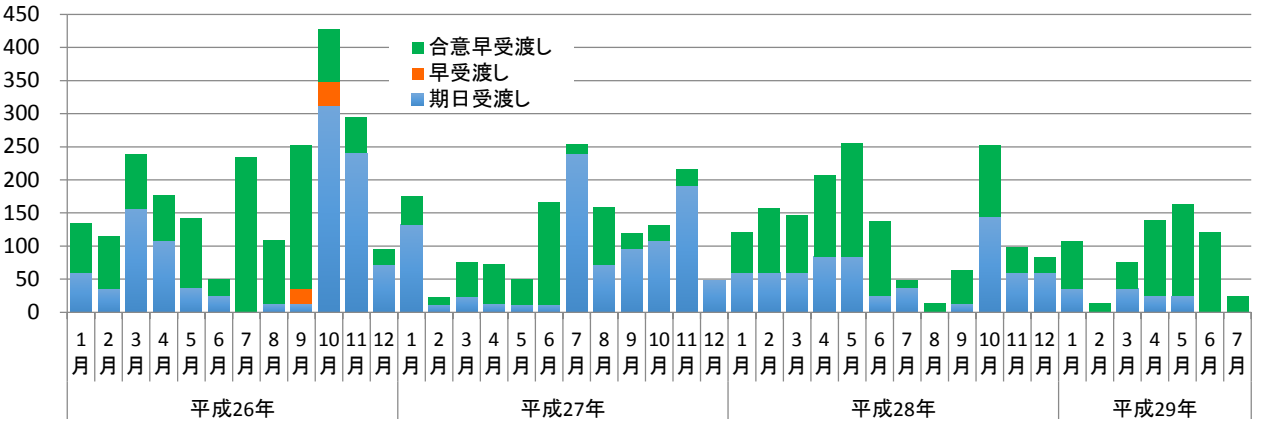




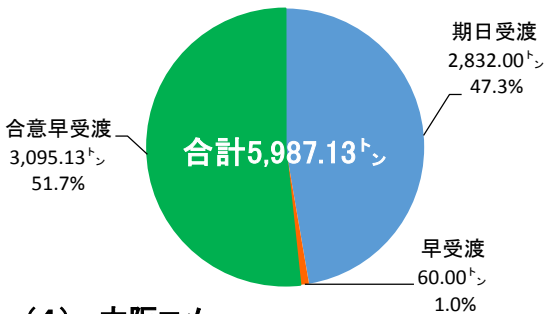
## 6 受渡しの概要②(平成26年1月～平成29年7月)

### (3) 東京コメ

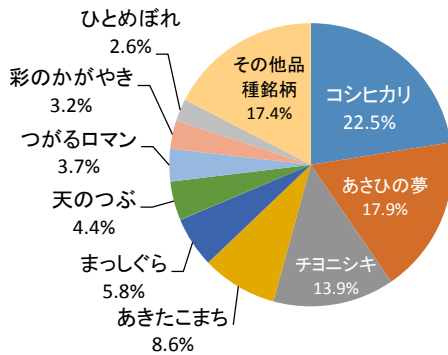
(ト) <受渡し実績>



<受渡し制度別割合>

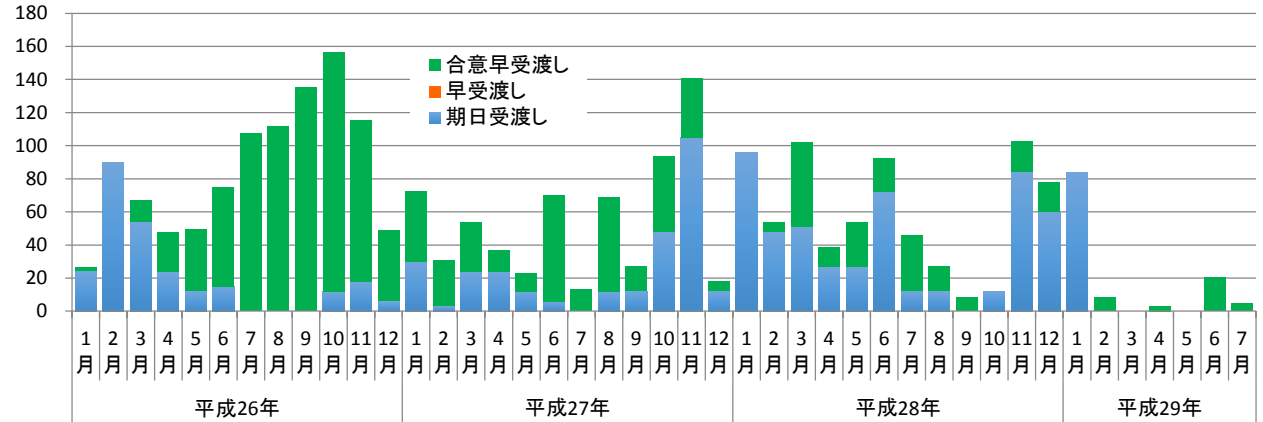


<受渡し銘柄の割合>

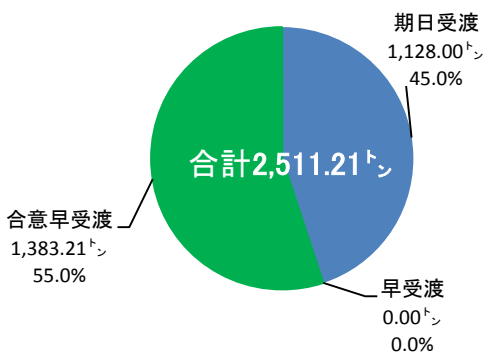


### (4) 大阪コメ

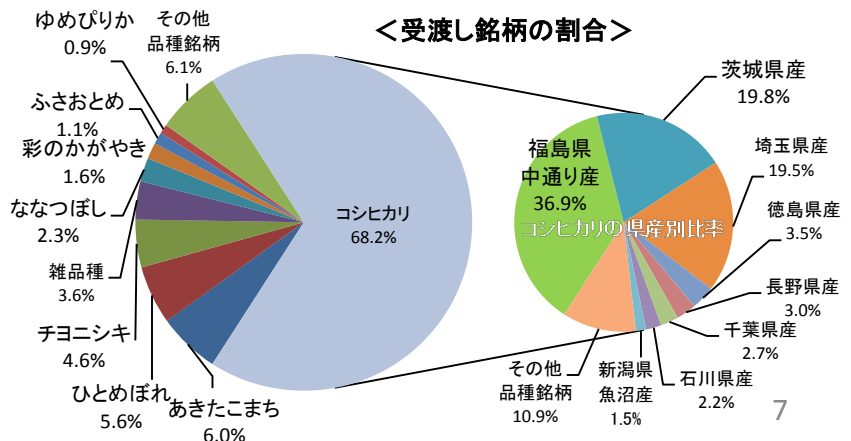
(ト) <受渡し実績>



<受渡し制度別割合>



<受渡し銘柄の割合>





## 7 〔新潟コシ〕期日受渡し実績(平成29年6月限)

(1枚:1.5トン)

限月	納会値段	年産・産地品種銘柄・等級	受渡枚数	玄米重量
平成 29年 6月限	14,350 円	平成 28年産 新潟県産 コシヒカリ 1等	129枚	193.50トン
平成29年6月限			合計	129枚 193.50トン
			平均	129枚 193.50トン

## 8 〔東京コメ〕期日受渡し実績(平成26年1月限～平成27年12月限)

(1枚:12トン)

限月	納会値段	年産・産地品種銘柄・等級	受渡枚数	玄米重量	
平成 26年	1月限	12,360 円	平成 25年産 福島県中通り産 コシヒカリ 1等	5枚	60トン
	2月限	12,000 円	25年産 福島県中通り産 コシヒカリ 1等	3枚	36トン
	3月限	11,700 円	25年産 福島県中通り産 コシヒカリ 1等	13枚	156トン
	4月限	10,300 円	25年産 青森県産 まっしぐら 1等	9枚	108トン
	5月限	10,220 円	25年産 青森県産 まっしぐら 1等	3枚	36トン
	6月限	10,200 円	25年産 青森県産 まっしぐら 1等	2枚	24トン
	7月限	9,700 円	— — — —	0枚	0トン
	8月限	8,990 円	25年産 青森県産 まっしぐら 1等	1枚	12トン
	9月限	9,000 円	25年産 青森県産 まっしぐら 1等	1枚	12トン
	10月限	7,200 円	26年産 栃木県産 あさひの夢 1等	10枚	120トン
			26年産 埼玉県産 彩のかがやき 1等	1枚	12トン
			26年産 茨城県産 チヨニシキ 1等	15枚	180トン
	11月限	7,550 円	26年産 茨城県産 チヨニシキ 1等	16枚	192トン
26年産 茨城県産 ゆめひたち 1等			2枚	24トン	
26年産 栃木県産 あさひの夢 1等			2枚	24トン	
12月限	7,800 円	26年産 栃木県産 あさひの夢 1等	3枚	36トン	
		26年産 茨城県産 ゆめひたち 1等	2枚	24トン	
		26年産 埼玉県産 彩のみのり 1等	1枚	12トン	
		平成 27年 1月限	8,200 円	平成 26年産 群馬県産 あさひの夢 1等	4枚
2月限	8,200 円	26年産 群馬県産 ゆめまつり 1等		2枚	24トン
		26年産 茨城県産 チヨニシキ 1等		2枚	24トン
		26年産 茨城県産 ほしじるし 1等		1枚	12トン
		26年産 群馬県産 朝の光 1等		1枚	12トン
		26年産 福島県産 チヨニシキ 1等		1枚	12トン
3月限	8,120 円	26年産 福島県中通り産 チヨニシキ 1等		2枚	24トン
4月限	8,600 円	26年産 茨城県産 チヨニシキ 1等		1枚	12トン
5月限	8,630 円	26年産 福島県産 チヨニシキ 1等		1枚	12トン
6月限	8,690 円	26年産 福島県産 チヨニシキ 1等		1枚	12トン
7月限	8,600 円	26年産 栃木県産 あさひの夢 1等		20枚	240トン
		26年産 福島県産 天のつぶ 1等		3枚	36トン
8月限	8,750 円	26年産 栃木県産 あさひの夢 1等		3枚	36トン
		26年産 栃木県産 あさひの夢 1等	6枚	72トン	
		26年産 茨城県産 チヨニシキ 1等	1枚	12トン	
9月限	8,930 円	26年産 福島県産 チヨニシキ 1等	1枚	12トン	
		27年産 茨城県産 ゆめひたち 1等	2枚	24トン	
		27年産 栃木県産 とちぎの星 1等	2枚	24トン	
		27年産 千葉県産 ふさこがね 1等	2枚	24トン	
		27年産 栃木県産 あさひの夢 1等	1枚	12トン	
10月限	10,800 円	27年産 千葉県産 あきたこまち 1等	1枚	12トン	
		27年産 千葉県産 ふさおとめ 1等	1枚	12トン	
		27年産 埼玉県産 彩のかがやき 1等	6枚	72トン	
		27年産 埼玉県産 彩のきずな 1等	3枚	36トン	
		27年産 茨城県産 チヨニシキ 1等	3枚	36トン	
11月限	10,780 円	27年産 栃木県産 とちぎの星 1等	2枚	24トン	
		27年産 栃木県産 あさひの夢 1等	1枚	12トン	
		27年産 福島県産 天のつぶ 2等	1枚	12トン	
		27年産 埼玉県産 彩のきずな 1等	2枚	24トン	
		27年産 福島県産 天のつぶ 1等	1枚	12トン	
12月限	11,250 円	27年産 茨城県産 チヨニシキ 1等	1枚	12トン	

## 9 [東京コメ]期日受渡し実績(平成28年1月限～平成29年7月限)

限月	納会値段	年産・産地品種銘柄・等級	受渡枚数	玄米重量		
平成 28年	1月限	平成 27年産 群馬県産 あさひの夢 1等	2枚	24トン		
		27年産 福島県産 ひとめぼれ 1等	1枚	12トン		
		27年産 福島県産 チヨニシキ 1等	1枚	12トン		
		27年産 福島県産 天のつぶ 1等	1枚	12トン		
	2月限	11,630 円	27年産 福島県産 チヨニシキ 1等	4枚	48トン	
			27年産 茨城県産 あきたこまち 1等	1枚	12トン	
	3月限	11,500 円	27年産 茨城県産 チヨニシキ 1等	1枚	12トン	
			27年産 福島県産 チヨニシキ 1等	4枚	48トン	
	4月限	12,320 円	27年産 千葉県産 あきたこまち 1等	1枚	12トン	
			27年産 福島県産 天のつぶ 1等	1枚	12トン	
			27年産 福島県産 チヨニシキ 1等	3枚	36トン	
			27年産 茨城県産 チヨニシキ 1等	2枚	24トン	
	5月限	12,490 円	27年産 福島県産 天のつぶ 1等	2枚	24トン	
			27年産 岩手県産 どんぴしゃり 1等	2枚	24トン	
			27年産 千葉県産 あきたこまち 1等	1枚	12トン	
			27年産 栃木県産 あさひの夢 1等	1枚	12トン	
			27年産 栃木県産 なすひかり 1等	1枚	12トン	
	6月限	11,800 円	27年産 福島県産 チヨニシキ 1等	2枚	24トン	
	7月限	12,290 円	27年産 福島県産 天のつぶ 1等	3枚	36トン	
	8月限	12,000 円	-	-	0枚 0トン	
9月限	11,930 円	27年産 福島県産 天のつぶ 1等	1枚	12トン		
10月限	12,650 円	28年産 栃木県産 あさひの夢 1等	4枚	48トン		
		28年産 埼玉県産 彩のきずな 1等	2枚	24トン		
		28年産 埼玉県産 彩のかがやき 1等	2枚	24トン		
		28年産 千葉県産 ふさこがね 1等	2枚	24トン		
		28年産 青森県産 まっしぐら 1等	1枚	12トン		
		28年産 茨城県産 ひとめぼれ 1等	1枚	12トン		
		11月限	12,410 円	28年産 栃木県産 あさひの夢 1等	4枚	48トン
				28年産 福島県産 天のつぶ 1等	1枚	12トン
12月限	12,610 円	28年産 千葉県産 ふさこがね 1等	1枚	12トン		
		28年産 青森県産 まっしぐら 1等	1枚	12トン		
		28年産 秋田県産 めんこいな 1等	1枚	12トン		
		28年産 埼玉県産 あさひの夢 1等	1枚	12トン		
		28年産 埼玉県産 彩のかがやき 1等	1枚	12トン		
平成 29年	1月限	平成 28年産 秋田県産 めんこいな 1等	1枚	12トン		
		28年産 埼玉県産 あさひの夢 1等	1枚	12トン		
		28年産 埼玉県産 とねのめぐみ 1等	1枚	12トン		
	2月限	12,770 円	-	-	0枚 0トン	
	3月限	13,010 円	28年産 栃木県産 あさひの夢 1等	2枚	24トン	
			28年産 埼玉県産 彩のきずな 1等	1枚	12トン	
	4月限	12,840 円	28年産 栃木県産 とちぎの星 1等	1枚	12トン	
28年産 栃木県産 あさひの夢 1等			1枚	12トン		
5月限	13,000 円	28年産 栃木県産 とちぎの星 1等	1枚	12トン		
		28年産 栃木県産 あさひの夢 1等	1枚	12トン		
6月限	13,010 円	-	-	0枚 0トン		
7月限	13,110 円	-	-	0枚 0トン		
平成26年1月限～平成29年7月限			合計	236枚	2,832トン	
			平均	5枚	66トン	

# 10 [大阪コメ]期日受渡し実績(平成26年1月限～平成29年7月限)

(1枚:3トン)

限月	納会値段	年産・産地品種銘柄・等級	受渡し枚数	玄米重量	
平成 26年	1月限	12,590 円	平成 25年産 福島県中通り産 コシヒカリ 1等	8枚	24トン
	2月限	12,560 円	25年産 福島県中通り産 コシヒカリ 1等	29枚	87トン
			25年産 徳島県産 コシヒカリ 1等	1枚	3トン
	3月限	11,700 円	25年産 福島県中通り産 コシヒカリ 1等	18枚	54トン
	4月限	11,190 円	25年産 福島県中通り産 コシヒカリ 1等	5枚	15トン
			25年産 福島県浜通り産 コシヒカリ 1等	3枚	9トン
	5月限	11,420 円	25年産 福島県浜通り産 コシヒカリ 1等	4枚	12トン
	6月限	11,090 円	25年産 千葉県産 コシヒカリ 1等	4枚	12トン
			25年産 福島県浜通り産 コシヒカリ 1等	1枚	3トン
	7月限	11,110 円	— — —	0枚	0トン
	8月限	9,990 円	— — —	0枚	0トン
	9月限	10,520 円	— — —	0枚	0トン
10月限	9,130 円	26年産 徳島県産 コシヒカリ 1等	4枚	12トン	
11月限	9,500 円	26年産 徳島県産 コシヒカリ 1等	6枚	18トン	
12月限	9,670 円	26年産 徳島県産 コシヒカリ 1等	2枚	6トン	
平成 27年	1月限	9,570 円	平成 26年産 福島県中通り産 コシヒカリ 1等	10枚	30トン
	2月限	9,500 円	26年産 福島県中通り産 コシヒカリ 1等	1枚	3トン
	3月限	9,650 円	26年産 福島県中通り産 コシヒカリ 1等	8枚	24トン
	4月限	10,320 円	26年産 福島県中通り産 コシヒカリ 1等	8枚	24トン
	5月限	10,750 円	26年産 福島県中通り産 コシヒカリ 1等	4枚	12トン
	6月限	10,920 円	26年産 徳島県産 コシヒカリ 1等	2枚	6トン
	7月限	10,500 円	— — —	0枚	0トン
	8月限	10,350 円	26年産 徳島県産 コシヒカリ 1等	2枚	6トン
			26年産 福島県中通り産 コシヒカリ 1等	2枚	6トン
	9月限	11,500 円	26年産 福島県中通り産 コシヒカリ 1等	3枚	9トン
			26年産 茨城県産 コシヒカリ 1等	1枚	3トン
	10月限	12,000 円	27年産 茨城県産 コシヒカリ 1等	8枚	24トン
27年産 埼玉県産 コシヒカリ 2等			8枚	24トン	
11月限	11,700 円	27年産 茨城県産 コシヒカリ 1等	17枚	51トン	
		27年産 埼玉県産 コシヒカリ 2等	10枚	30トン	
		27年産 福島県中通り産 コシヒカリ 1等	8枚	24トン	
12月限	12,200 円	27年産 埼玉県産 コシヒカリ 2等	4枚	12トン	
平成 28年	1月限	12,200 円	平成 27年産 福島県中通り産 コシヒカリ 1等	16枚	48トン
			27年産 茨城県産 コシヒカリ 1等	12枚	36トン
			27年産 埼玉県産 コシヒカリ 2等	4枚	12トン
	2月限	12,250 円	27年産 茨城県産 コシヒカリ 1等	16枚	48トン
	3月限	11,980 円	27年産 茨城県産 コシヒカリ 1等	12枚	36トン
			27年産 埼玉県産 コシヒカリ 2等	4枚	12トン
			27年産 福島県中通り産 コシヒカリ 1等	1枚	3トン
	4月限	12,250 円	27年産 福島県中通り産 コシヒカリ 1等	5枚	15トン
			27年産 茨城県産 コシヒカリ 1等	4枚	12トン
	5月限	12,800 円	27年産 福島県中通り産 コシヒカリ 1等	5枚	15トン
			27年産 茨城県産 コシヒカリ 1等	4枚	12トン
	6月限	12,540 円	27年産 茨城県産 コシヒカリ 1等	23枚	69トン
27年産 福島県中通り産 コシヒカリ 1等			1枚	3トン	
27年産 福島県中通り産 コシヒカリ 1等			4枚	12トン	
7月限	12,490 円	27年産 福島県中通り産 コシヒカリ 1等	4枚	12トン	
8月限	12,500 円	27年産 福島県中通り産 コシヒカリ 1等	4枚	12トン	
9月限	12,820 円	— — —	0枚	0トン	
10月限	13,500 円	28年産 埼玉県産 コシヒカリ 1等	4枚	12トン	
11月限	12,950 円	28年産 埼玉県産 コシヒカリ 1等	28枚	84トン	
12月限	12,850 円	28年産 埼玉県産 コシヒカリ 1等	12枚	36トン	
		28年産 茨城県産 コシヒカリ 1等	8枚	24トン	
平成 29年	1月限	12,900 円	平成 28年産 埼玉県産 コシヒカリ 1等	24枚	72トン
			28年産 栃木県産 コシヒカリ 1等	4枚	12トン
	2月限	13,200 円	— — —	0枚	0トン
	3月限	13,240 円	— — —	0枚	0トン
	4月限	13,340 円	— — —	0枚	0トン
	5月限	13,370 円	— — —	0枚	0トン
	6月限	13,520 円	— — —	0枚	0トン
7月限	13,560 円	— — —	0枚	0トン	
平成26年1月限～平成29年7月限			合計	376枚	1,128トン
			平均	9枚	26トン

## 11 早受渡し実績

[新潟コシ]早受渡し実績(平成29年6月限)

期間中実績無し

[東京コメ]早受渡し実績(平成26年1月限～平成29年7月限)

(1枚:12トン)

限月	受渡値段	年産・産地品種銘柄・等級				受渡枚数	玄米重量	
平成 26年	1月限	—	—	—	—	0枚	0トン	
	2月限	—	—	—	—	0枚	0トン	
	3月限	—	—	—	—	0枚	0トン	
	4月限	—	—	—	—	0枚	0トン	
	5月限	—	—	—	—	0枚	0トン	
	6月限	—	—	—	—	0枚	0トン	
	7月限	—	—	—	—	0枚	0トン	
	8月限	—	—	—	—	0枚	0トン	
	9月限	9,000円	平成 25年産	青森県産	まっしぐら	1等	1枚	12トン
		9,000円	25年産	青森県産	まっしぐら	1等	1枚	12トン
10月限		7,290円	26年産	茨城県産	チヨニシキ	1等	1枚	12トン
		7,300円	26年産	栃木県産	あさひの夢	1等	1枚	12トン
		7,300円	26年産	埼玉県産	彩のかがやき	1等	1枚	12トン
合計						5枚	60トン	

[大阪コメ]早受渡し実績(平成26年1月限～平成29年7月限)

期間中実績無し

## 12 〔新潟コシ〕合意早受渡し実績(平成29年6月限～平成29年8月限)

限月	受渡値段	年産・産地品種銘柄・等級	受渡枚数	玄米重量
平成 29年 6月限	13,790円	平成 28年産 新潟県産 コシヒカリ 1等	3枚	4.50トン
	14,350円	28年産 新潟県岩船産 コシヒカリ 1等	4枚	6.00トン
8月限	14,710円	28年産 新潟県産 コシヒカリ 1等	9枚	13.50トン
	14,680円	28年産 新潟県産 コシヒカリ 1等	8枚	12.00トン
	14,680円	28年産 新潟県産 コシヒカリ 1等	7枚	10.50トン
合計			31枚	46.50トン



# 13 [東京コメ]合意早受渡し実績(平成26年1月限~平成26年12月限)

限月	受渡値段	年産・産地品種銘柄・等級				受渡枚数	玄米重量
平成 26年	1月限	—	—	—	—	0枚	0.00トン
	2月限	12,400円	平成 25年産 北海道産	きらら397	1等	1枚	12.24トン
		12,390円	25年産 埼玉県産	コシヒカリ	1等	1枚	6.60トン
		12,390円	25年産 埼玉県産	コシヒカリ	2等	1枚	6.60トン
	3月限	12,670円	25年産 福島県中	通り産 コシヒカリ	1等	1枚	13.80トン
		12,670円	25年産 福島県中	通り産 コシヒカリ	1等	1枚	14.40トン
		12,670円	25年産 千葉県産	コシヒカリ	1等	1枚	6.00トン
		12,660円	25年産 北海道産	きらら397	1等	2枚	15.60トン
		12,530円	25年産 北海道産	きらら397	1等	2枚	21.42トン
		12,430円	25年産 北海道産	きらら397	1等	1枚	14.40トン
		12,430円	25年産 北海道産	きらら397	1等	1枚	8.58トン
		12,330円	25年産 埼玉県産	コシヒカリ	1等	1枚	6.60トン
		12,330円	25年産 埼玉県産	コシヒカリ	2等	1枚	6.60トン
		12,290円	25年産 埼玉県産	ミルククイーン	1等	1枚	9.00トン
		12,280円	24年産 秋田県産	あきたこまち	1等	1枚	12.00トン
	4月限	11,990円	25年産 青森県産	まっしぐら	1等	1枚	5.40トン
		11,990円	25年産 熊本県産	森のくまさん	2等	1枚	5.40トン
		11,780円	24年産 秋田県産	あきたこまち	1等	1枚	12.00トン
		11,700円	25年産 山形県産	つや姫	1等	1枚	12.00トン
		11,650円	24年産 秋田県産	あきたこまち	1等	1枚	12.00トン
		11,270円	24年産 秋田県産	あきたこまち	1等	1枚	12.00トン
		10,670円	24年産 秋田県産	あきたこまち	2等	1枚	12.00トン
	5月限	10,650円	25年産 北海道産	きらら397	2等	1枚	12.24トン
		10,720円	25年産 茨城県産	ミルククイーン	1等	1枚	6.00トン
		10,670円	25年産 茨城県産	ミルククイーン	1等	1枚	6.00トン
		10,670円	24年産 秋田県産	あきたこまち	1等	1枚	12.00トン
		10,600円	24年産 山口県産	コシヒカリ	1等	1枚	6.60トン
		10,600円	24年産 山口県産	コシヒカリ	2等	1枚	6.60トン
		10,450円	25年産 岩手県産	いわてっこ	1等	1枚	5.40トン
		10,450円	25年産 茨城県産	コシヒカリ	1等	2枚	20.40トン
		10,450円	25年産 滋賀県産	コシヒカリ	2等	1枚	6.00トン
	6月限	10,340円	25年産 福島県中	通り産 ひとめぼれ	2等	1枚	6.00トン
		10,300円	25年産 滋賀県産	コシヒカリ	1等	1枚	6.00トン
		10,270円	25年産 青森県産	つがるロマン	1等	1枚	12.96トン
		10,220円	25年産 秋田県産	あきたこまち	1等	1枚	12.00トン
		10,220円	25年産 福井県産	コシヒカリ	1等	1枚	12.60トン
		10,230円	25年産 福井県産	コシヒカリ	1等	1枚	12.60トン
		10,410円	25年産 福島県中	通り産 ひとめぼれ	2等	1枚	6.00トン
		10,410円	25年産 岡山県産	ヒノヒカリ	2等	1枚	13.20トン
		10,410円	25年産 茨城県産	ミルククイーン	1等	1枚	12.24トン
		10,410円	25年産 石川県産	コシヒカリ	2等	1枚	12.00トン
		10,510円	25年産 滋賀県産	コシヒカリ	2等	1枚	6.00トン
		10,510円	25年産 岡山県産	ヒノヒカリ	1等	1枚	1.26トン
		10,510円	25年産 岡山県産	ヒノヒカリ	2等	1枚	11.94トン
	7月限	10,450円	25年産 滋賀県産	コシヒカリ	2等	1枚	6.00トン
		10,500円	25年産 滋賀県産	コシヒカリ	1等	1枚	6.00トン
	8月限	10,500円	25年産 福島県中	通り産 コシヒカリ	1等	6枚	72.00トン
		10,500円	25年産 福島県中	通り産 コシヒカリ	1等	6枚	72.00トン
		10,500円	25年産 福島県中	通り産 コシヒカリ	1等	2枚	24.00トン
		10,450円	25年産 福島県中	通り産 コシヒカリ	1等	2枚	24.00トン
		9,900円	25年産 福島県中	通り産 コシヒカリ	1等	2枚	24.00トン
		9,900円	25年産 福島県中	通り産 コシヒカリ	1等	1枚	12.00トン
		9,300円	25年産 岩手県産	ひとめぼれ	1等	1枚	5.40トン
	9月限	8,860円	26年産 埼玉県産	あきたこまち	1等	1枚	12.00トン
		8,780円	26年産 埼玉県産	あきたこまち	1等	1枚	12.00トン
		8,780円	26年産 茨城県産	あきたこまち	1等	1枚	12.00トン
		8,780円	26年産 茨城県産	あきたこまち	1等	2枚	21.60トン
		8,790円	26年産 茨城県産	あきたこまち	1等	1枚	6.60トン
		8,790円	26年産 茨城県産	あきたこまち	2等	1枚	6.60トン
		8,790円	26年産 埼玉県産	あきたこまち	1等	1枚	15.00トン
		8,790円	25年産 岩手県産	ひとめぼれ	1等	1枚	5.40トン
		9,000円	26年産 埼玉県産	あきたこまち	1等	2枚	26.40トン
		9,000円	26年産 茨城県産	あきたこまち	1等	1枚	15.00トン
		9,000円	26年産 茨城県産	コシヒカリ	1等	2枚	20.40トン
		9,000円	26年産 茨城県産	コシヒカリ	1等	1枚	6.00トン
		9,000円	26年産 福井県産	コシヒカリ	1等	1枚	6.00トン
		9,000円	26年産 埼玉県産	コシヒカリ	1等	1枚	15.00トン
		9,000円	25年産 岩手県産	ひとめぼれ	1等	1枚	10.80トン
		9,000円	26年産 茨城県産	あきたこまち	1等	1枚	15.00トン
		9,000円	26年産 茨城県産	コシヒカリ	1等	2枚	21.60トン
	10月限	7,590円	26年産 茨城県産	あきたこまち	1等	1枚	15.00トン
		7,580円	26年産 千葉県産	ふさおとめ	1等	2枚	20.40トン
		7,490円	26年産 茨城県産	あきたこまち	1等	1枚	15.00トン
		7,450円	26年産 埼玉県産	コシヒカリ	2等	1枚	15.00トン
		7,110円	26年産 埼玉県産	コシヒカリ	2等	1枚	15.00トン
		7,120円	26年産 埼玉県産	彩のきずな	1等	1枚	12.00トン
		7,300円	26年産 埼玉県産	彩のかがやき	1等	1枚	12.00トン
	11月限	7,400円	26年産 青森県産	つがるロマン	1等	1枚	13.56トン
		7,410円	26年産 青森県産	つがるロマン	1等	2枚	15.12トン
		7,410円	26年産 青森県産	つがるロマン	2等	2枚	14.04トン
		7,250円	26年産 石川県産	コシヒカリ	1等	1枚	6.00トン
		7,250円	26年産 石川県産	コシヒカリ	2等	1枚	6.00トン
		7,650円	26年産 群馬県産	あさひの夢	1等	1枚	13.50トン
	12月限	7,650円	26年産 栃木県産	あさひの夢	1等	1枚	12.00トン
		7,650円	25年産 群馬県産	雑品種	1等	1枚	3.81トン
		7,650円	25年産 群馬県産	雑品種	2等	1枚	4.26トン
		7,650円	25年産 千葉県産	コシヒカリ	1等	1枚	3.75トン
		7,650円	25年産 千葉県産	あきたこまち	1等	1枚	1.14トン
		7,650円	25年産 群馬県産	コシヒカリ	1等	1枚	2.19トン
		7,650円	25年産 群馬県産	コシヒカリ	2等	1枚	1.74トン
		7,600円	26年産 埼玉県産	とねのめぐみ	2等	1枚	12.00トン
		7,800円	26年産 栃木県産	あさひの夢	1等	1枚	12.00トン



# 14 [東京コメ]合意早受渡し実績(平成27年1月限～平成28年5月限)

限月	受渡値段	年産・産地品種銘柄・等級			受渡枚数	玄米重量
平成 27年	1月限	7,820円	平成 26年産	青森県産 つがるロマン 1等	1枚	12.00トン
	1月限	7,800円	26年産	関東各県産 雑品種 未検	1枚	10.80トン
		7,800円	25年産	関東各県産 コシヒカリ 1等	1枚	2.40トン
	2月限	8,100円	26年産	青森県産 つがるロマン 1等	1枚	12.00トン
		8,100円	26年産	兵庫県産 コシヒカリ 1等	1枚	10.80トン
	2月限	8,100円	26年産	兵庫県産 コシヒカリ 2等	1枚	7.20トン
		3月限	8,160円	25年産	茨城県産 コシヒカリ 1等	1枚
	3月限	8,160円	25年産	茨城県産 コシヒカリ 2等	1枚	5.40トン
		4月限	8,150円	26年産	山形県産 はえぬき 1等	1枚
	4月限	8,110円	26年産	福島県産 天のつぶ 1等	1枚	13.50トン
		8,200円	26年産	福島県中 <sup>通り産</sup> ミルキークイーン 1等	1枚	13.20トン
	4月限	8,200円	26年産	宮城県産 ひとめぼれ 1等	1枚	12.00トン
8,220円		26年産	埼玉県産 雑品種 1等	1枚	12.00トン	
5月限	8,350円	26年産	青森県産 まつしぐら 1等	1枚	12.00トン	
	8,660円	26年産	福島県産 天のつぶ 1等	1枚	12.00トン	
5月限	8,660円	26年産	新潟県産 こしいぶき 1等	1枚	6.00トン	
	8,660円	26年産	新潟県産 こしいぶき 2等	1枚	6.00トン	
5月限	8,660円	26年産	秋田県産 めんこいな 1等	1枚	12.24トン	
	8,610円	26年産	秋田県産 あきたこまち 1等	1枚	13.26トン	
6月限	8,690円	26年産	福島県中 <sup>通り産</sup> ひとめぼれ 2等	1枚	13.20トン	
	8,690円	26年産	新潟県産 こしいぶき 1等	1枚	6.00トン	
6月限	8,690円	26年産	新潟県産 こしいぶき 2等	1枚	6.00トン	
	7月限	8,730円	26年産	青森県産 つがるロマン 1等	1枚	13.20トン
7月限	8,730円	26年産	青森県産 まつしぐら 1等	2枚	25.92トン	
	8,750円	26年産	青森県産 まつしぐら 1等	1枚	12.96トン	
7月限	8,750円	26年産	青森県産 つがるロマン 1等	1枚	13.20トン	
	8,760円	26年産	青森県産 つがるロマン 1等	1枚	13.20トン	
7月限	8,600円	26年産	青森県産 つがるロマン 1等	1枚	13.20トン	
	8,620円	26年産	福島県 <sup>浜通り産</sup> ひとめぼれ 1等	1枚	10.80トン	
7月限	8,620円	26年産	青森県産 つがるロマン 1等	1枚	13.20トン	
	8,620円	26年産	青森県産 つがるロマン 1等	1枚	13.20トン	
8月限	8,620円	26年産	青森県産 つがるロマン 1等	1枚	13.20トン	
	8,690円	26年産	青森県産 まつしぐら 1等	1枚	12.60トン	
8月限	8,690円	26年産	福島県 <sup>会津産</sup> コシヒカリ 1等	1枚	13.80トン	
	8,720円	26年産	栃木県産 あさひの夢 1等	2枚	24.00トン	
9月限	8,960円	27年産	埼玉県産 あきたこまち 2等	1枚	13.20トン	
	8,960円	26年産	栃木県産 あさひの夢 1等	1枚	12.00トン	
9月限	8,960円	27年産	埼玉県産 あきたこまち 1等	1枚	13.20トン	
	8,960円	27年産	埼玉県産 あきたこまち 1等	1枚	13.20トン	
9月限	8,960円	26年産	栃木県産 あさひの夢 1等	1枚	12.00トン	
	8,930円	26年産	栃木県産 あさひの夢 1等	1枚	12.00トン	
10月限	9,700円	27年産	千葉県産 あきたこまち 1等	1枚	12.00トン	
11月限	10,530円	27年産	埼玉県産 雑品種 1等	1枚	12.00トン	
	10,840円	27年産	埼玉県産 彩のきずな 1等	1枚	12.00トン	
11月限	10,990円	27年産	埼玉県産 彩のきずな 1等	2枚	24.24トン	
	12月限	—	—	—	0枚	0.00トン
平成 28年	1月限	—	—	—	0枚	0.00トン
	2月限	11,270円	平成 27年産	山形県産 はえぬき 1等	1枚	12.00トン
		11,270円	27年産	福島県産 天のつぶ 2等	1枚	12.00トン
	2月限	11,380円	27年産	青森県産 つがるロマン 2等	1枚	12.60トン
		11,380円	27年産	福島県中 <sup>通り産</sup> コシヒカリ 1等	1枚	13.20トン
	2月限	11,380円	27年産	福島県中 <sup>通り産</sup> コシヒカリ 1等	1枚	12.00トン
		11,690円	27年産	栃木県産 とちぎの星 1等	2枚	24.00トン
	3月限	11,750円	27年産	山形県産 はえぬき 1等	1枚	12.00トン
		11,710円	27年産	山形県産 はえぬき 1等	1枚	12.00トン
	3月限	11,710円	27年産	山形県産 はえぬき 1等	1枚	12.00トン
		11,710円	27年産	山形県産 はえぬき 1等	1枚	12.00トン
	3月限	11,710円	27年産	山形県産 はえぬき 1等	1枚	12.00トン
11,720円		27年産	福島県中 <sup>通り産</sup> コシヒカリ 1等	1枚	13.20トン	
3月限	11,550円	27年産	茨城県産 チヨニシキ 1等	1枚	12.00トン	
	11,490円	27年産	山形県産 あきたこまち 1等	1枚	12.60トン	
3月限	11,490円	27年産	山形県産 はえぬき 1等	1枚	12.00トン	
	11,490円	27年産	埼玉県産 彩のかがやき 1等	2枚	24.48トン	
4月限	11,620円	27年産	千葉県産 コシヒカリ 1等	1枚	13.20トン	
	11,620円	27年産	山形県産 あきたこまち 1等	1枚	12.96トン	
4月限	11,760円	27年産	福島県中 <sup>通り産</sup> 天のつぶ 1等	1枚	12.96トン	
	11,760円	27年産	埼玉県産 彩のかがやき 1等	1枚	12.24トン	
4月限	12,000円	27年産	茨城県産 チヨニシキ 1等	1枚	12.00トン	
	11,820円	27年産	福島県 <sup>会津産</sup> ひとめぼれ 1等	1枚	12.00トン	
5月限	11,820円	27年産	福島県産 ミルキークイーン 1等	1枚	10.80トン	
	11,820円	27年産	福島県産 ミルキークイーン 2等	1枚	1.20トン	
5月限	11,850円	27年産	山形県産 あきたこまち 1等	1枚	12.60トン	
	12,400円	27年産	千葉県産 コシヒカリ 1等	1枚	12.24トン	
5月限	12,320円	27年産	山形県産 あきたこまち 1等	1枚	12.60トン	
	12,320円	27年産	秋田県産 あきたこまち 1等	2枚	24.00トン	
5月限	12,420円	27年産	福島県産 チヨニシキ 1等	1枚	12.60トン	
	12,420円	27年産	北海道産 雑品種 2等	2枚	21.42トン	
5月限	12,490円	27年産	福島県産 チヨニシキ 1等	1枚	12.60トン	
	12,490円	27年産	北海道産 雑品種 2等	2枚	26.52トン	
5月限	12,490円	27年産	北海道産 ななつぼし 2等	2枚	0.06トン	

# 15 [東京コメ]合意早受渡し実績(平成28年6月限～平成29年6月限)

限月	受渡値段	年産・産地品種銘柄・等級			受渡枚数	玄米重量		
平成 28年 6月限	12,430円	平成 27年産	福島県産	天のつぶ	1等	1枚	12.00トン	
	12,500円	27年産	福島県産	天のつぶ	1等	1枚	12.00トン	
	12,500円	27年産	山形県産	はえぬき	1等	1枚	13.20トン	
	12,570円	27年産	福島県産	天のつぶ	1等	1枚	12.00トン	
	12,590円	27年産	福島県産	天のつぶ	1等	1枚	12.00トン	
	12,590円	27年産	山形県産	はえぬき	1等	1枚	13.20トン	
	12,590円	27年産	福島県中通り産	コシヒカリ	1等	1枚	12.00トン	
	12,590円	27年産	山形県産	はえぬき	1等	1枚	12.00トン	
	12,590円	27年産	福島県産	チヨニシキ	1等	1枚	12.00トン	
	12,580円	27年産	福島県中通り産	コシヒカリ	1等	2枚	25.20トン	
	7月限	12,360円	27年産	福島県会津産	コシヒカリ	1等	1枚	12.96トン
		12,360円	27年産	福島県中通り産	コシヒカリ	1等	2枚	25.92トン
		12,360円	27年産	群馬県産	あさひの夢	1等	1枚	12.00トン
		12,360円	27年産	福島県会津産	コシヒカリ	1等	1枚	12.00トン
		12,360円	27年産	福島県中通り産	コシヒカリ	1等	1枚	12.96トン
	8月限	12,220円	27年産	福島県中通り産	コシヒカリ	1等	1枚	12.00トン
	9月限	11,930円	27年産	千葉県産	コシヒカリ	1等	1枚	13.20トン
	10月限	12,050円	28年産	千葉県産	コシヒカリ	1等	1枚	13.20トン
		12,050円	28年産	千葉県産	ふさおとめ	1等	1枚	13.20トン
12,060円		28年産	新潟県産	コシヒカリ	1等	1枚	12.24トン	
12,060円		27年産	山形県産	コシヒカリ	1等	1枚	12.00トン	
12,500円		28年産	埼玉県産	あさひの夢	1等	3枚	36.00トン	
12,750円		27年産	山形県産	コシヒカリ	1等	1枚	12.00トン	
12,750円		27年産	山形県産	ひとめぼれ	1等	1枚	12.00トン	
11月限	12,490円	28年産	埼玉県産	あさひの夢	1等	1枚	12.00トン	
	12,490円	28年産	石川県産	コシヒカリ	1等	2枚	6.00トン	
	12,490円	28年産	石川県産	コシヒカリ	2等	2枚	18.00トン	
	12,490円	28年産	宮城県産	ひとめぼれ	1等	1枚	12.00トン	
12月限	12,560円	28年産	石川県産	コシヒカリ	1等	1枚	10.80トン	
	12,560円	28年産	石川県産	コシヒカリ	2等	1枚	3.00トン	
	12,560円	28年産	青森県産	まっしぐら	1等	1枚	12.00トン	
平成 29年 1月限	12,710円	平成 28年産	青森県産	まっしぐら	1等	1枚	12.00トン	
	12,720円	27年産	山形県産	はえぬき	1等	1枚	1.38トン	
	12,720円	27年産	山形県産	ひとめぼれ	1等	1枚	9.90トン	
	12,720円	28年産	福島県中通り産	コシヒカリ	1等	1枚	12.00トン	
	12,730円	28年産	長野県産	風さやか	1等	1枚	6.00トン	
	12,730円	28年産	長野県産	風さやか	2等	1枚	6.00トン	
	13,150円	28年産	青森県産	まっしぐら	1等	1枚	12.00トン	
	13,150円	28年産	群馬県産	あさひの夢	1等	2枚	24.00トン	
	13,150円	28年産	群馬県産	あさひの夢	1等	2枚	24.00トン	
	2月限	—	—	—	—	0枚	0.00トン	
	3月限	12,860円	28年産	新潟県岩船産	コシヒカリ	1等	1枚	13.50トン
		12,910円	28年産	新潟県岩船産	コシヒカリ	1等	1枚	14.94トン
	4月限	12,860円	28年産	新潟県産	みずほの輝き	1等	1枚	12.00トン
		12,860円	28年産	群馬県産	あさひの夢	1等	1枚	13.20トン
		12,840円	28年産	埼玉県産	彩のかがやき	1等	1枚	12.00トン
	5月限	12,840円	28年産	群馬県産	あさひの夢	1等	1枚	13.20トン
		12,840円	28年産	新潟県産	コシヒカリ	1等	1枚	12.00トン
		12,840円	28年産	青森県産	つがるロマン	1等	1枚	12.96トン
		12,840円	28年産	新潟県産	コシヒカリ	1等	1枚	12.00トン
12,840円		28年産	栃木県産	コシヒカリ	1等	1枚	13.20トン	
12,840円		28年産	新潟県岩船産	コシヒカリ	2等	1枚	13.20トン	
12,840円		28年産	青森県産	つがるロマン	1等	1枚	12.96トン	
12,840円		28年産	青森県産	つがるロマン	1等	1枚	12.96トン	
6月限		12,870円	28年産	群馬県産	あさひの夢	1等	1枚	13.20トン
		12,870円	28年産	秋田県産	あきたこまち	1等	1枚	13.26トン
	12,870円	28年産	秋田県産	あきたこまち	1等	1枚	13.26トン	
	12,870円	28年産	栃木県産	コシヒカリ	1等	2枚	24.48トン	
	12,870円	28年産	栃木県産	コシヒカリ	1等	1枚	12.24トン	
	12,870円	28年産	栃木県産	コシヒカリ	1等	2枚	24.48トン	
	12,870円	28年産	群馬県産	あさひの夢	1等	1枚	13.20トン	
	12,870円	28年産	栃木県産	コシヒカリ	1等	2枚	24.48トン	

## 16 [東京コメ]合意早受渡し実績(平成29年7月限～平成29年8月限)

限月	受渡値段	年産・産地品種銘柄・等級	受渡枚数	玄米重量
平成 29年 7月限	13,110円	平成 28年産 福島県会津産 コシヒカリ 1等	1枚	12.00トン
	13,110円	28年産 秋田県産 あきたこまち 1等	1枚	10.80トン
	13,110円	28年産 秋田県産 あきたこまち 1等	1枚	10.80トン
	13,110円	28年産 宮城県産 ひとめぼれ 1等	1枚	13.26トン
	13,110円	28年産 福島県中通り産 コシヒカリ 1等	1枚	13.20トン
	13,110円	28年産 新潟県産 コシヒカリ 1等	1枚	12.00トン
	13,110円	28年産 新潟県産 コシヒカリ 1等	1枚	13.20トン
	13,110円	28年産 福島県中通り産 コシヒカリ 1等	1枚	12.00トン
	13,110円	28年産 秋田県産 あきたこまち 1等	1枚	10.80トン
	13,110円	28年産 秋田県産 あきたこまち 1等	1枚	12.00トン
	8月限	13,000円	28年産 新潟県産 コシヒカリ 1等	1枚
13,000円		28年産 新潟県岩船産 コシヒカリ 1等	1枚	12.00トン
合計			259枚	3,095.13トン

# 17 [大阪コメ]合意早受渡し実績(平成26年1月限~平成26年11月限)

限月	受渡値段	年産・産地品種銘柄・等級				受渡枚数	玄米重量
平成 26年	1月限	—	—	—	—	0枚	0.00トン
	2月限	—	—	—	—	0枚	0.00トン
	3月限	12,860円	平成 25年産	新潟県産	こしいぶき 1等	1枚	2.40トン
	4月限	11,980円	25年産	青森県産	つがるロマン 1等	2枚	6.00トン
		11,960円	25年産	北海道産	ななつぼし 1等	1枚	4.20トン
	5月限	11,550円	25年産	新潟県魚沼産	コシヒカリ 1等	1枚	3.00トン
		11,270円	25年産	岩手県産	ひとめぼれ 1等	4枚	12.00トン
	6月限	11,210円	25年産	福島県中通り産	チヨニシキ 1等	4枚	12.00トン
		11,310円	25年産	関東産	ひとめぼれ 未検	4枚	6.06トン
		11,310円	25年産	千葉県産	ふさこがね 未検		7.41トン
	7月限	11,290円	25年産	福島県産	チヨニシキ 1等	4枚	12.00トン
		11,250円	25年産	福島県中通り産	チヨニシキ 未検	8枚	24.00トン
		11,250円	25年産	福島県中通り産	コシヒカリ 1等	4枚	12.00トン
		11,110円	25年産	福島県産	チヨニシキ 1等	4枚	12.00トン
		11,110円	25年産	福島県産	チヨニシキ 未検	4枚	12.00トン
		11,110円	25年産	福島県中通り産	コシヒカリ 1等	8枚	24.00トン
		11,110円	25年産	埼玉県産	ひとめぼれ 2等		10.65トン
	8月限	11,110円	25年産	埼玉県産	コシヒカリ 2等	4枚	0.39トン
		11,110円	25年産	埼玉県産	彩のかがやき 未検		0.96トン
		11,080円	25年産	福島県中通り産	コシヒカリ 1等	4枚	12.00トン
		11,080円	25年産	徳島県産	コシヒカリ 1等	3枚	9.00トン
		11,080円	25年産	石川県産	コシヒカリ 1等	6枚	26.40トン
	9月限	11,060円	25年産	福島県中通り産	コシヒカリ 1等	4枚	12.00トン
		10,940円	25年産	東北各県産	雑品種 未検	4枚	12.00トン
		10,940円	25年産	福島県中通り産	コシヒカリ 1等	4枚	12.00トン
		10,820円	25年産	千葉県産	コシヒカリ 1等	4枚	12.75トン
		10,520円	26年産	千葉県産	ふさこがね 1等	1枚	3.00トン
		10,520円	25年産	福島県中通り産	コシヒカリ 1等	1枚	3.00トン
		10,520円	26年産	茨城県産	あきたこまち 1等	20枚	60.00トン
		10,520円	25年産	埼玉県産	彩のかがやき 未検	6枚	19.80トン
		10,520円	26年産	千葉県産	ふさおとめ 未検	4枚	13.44トン
		10,520円	26年産	福井県産	ハナエチゼン 1等	1枚	3.00トン
	10月限	10,520円	26年産	兵庫県産	コシヒカリ 1等	1枚	3.00トン
		10,520円	25年産	埼玉県産	夢つくし 未検	2枚	6.60トン
		10,520円	26年産	千葉県産	コシヒカリ 1等	2枚	6.00トン
		10,520円	26年産	茨城県産	コシヒカリ 1等	8枚	24.00トン
		10,520円	26年産	千葉県産	ふさおとめ 1等	4枚	12.00トン
		9,300円	26年産	千葉県産	あきたこまち 1等	2枚	6.00トン
		9,300円	26年産	埼玉県産	コシヒカリ 未検	4枚	12.00トン
		9,250円	26年産	滋賀県産	コシヒカリ 1等	2枚	6.00トン
		9,230円	26年産	新潟県産	コシヒカリ 1等	4枚	12.00トン
		9,230円	26年産	新潟県産	こしいぶき 1等		1.20トン
		9,230円	26年産	新潟県産	コシヒカリ 1等	2枚	4.20トン
		9,200円	26年産	埼玉県産	雑品種 未検	4枚	12.00トン
		9,200円	26年産	新潟県魚沼産	コシヒカリ 1等	2枚	5.40トン
	9,200円	26年産	宮城県産	ひとめぼれ 1等	5枚	15.00トン	
	9,200円	26年産	福島県中通り産	ひとめぼれ 1等	4枚	12.00トン	
	9,200円	26年産	新潟県産	コシヒカリ 1等	2枚	6.00トン	
	9,200円	26年産	福島県中通り産	コシヒカリ 1等	4枚	12.00トン	
	9,200円	26年産	北海道産	ゆめびりか 1等		2.04トン	
	9,200円	26年産	北海道産	ななつぼし 1等	2枚	2.04トン	
	9,200円	26年産	北海道産	ふっくりんこ 2等		1.02トン	
	11月限	9,160円	26年産	福島県中通り産	コシヒカリ 1等	4枚	12.00トン
		9,160円	26年産	青森県産	まっしぐら 1等		4.80トン
		9,160円	26年産	青森県産	まっしぐら 2等	2枚	0.60トン
		9,160円	26年産	千葉県産	コシヒカリ 1等	4枚	12.00トン
		9,160円	26年産	福島県中通り産	コシヒカリ 1等	4枚	12.00トン
		9,140円	26年産	青森県産	つがるロマン 2等	3枚	7.56トン
		9,140円	26年産	新潟県産	コシヒカリ 1等	4枚	12.00トン
		9,140円	26年産	岩手県産	あきたこまち 未検	4枚	13.20トン
		9,140円	26年産	茨城県産	ミルクィーQueen 1等	2枚	6.00トン
		9,140円	26年産	埼玉県産	雑品種 未検	4枚	12.00トン
		9,260円	26年産	北海道産	きらら397 1等		5.10トン
		9,260円	26年産	北海道産	きらら397 2等	2枚	1.02トン
		9,260円	25年産	関東各県産	コシヒカリ 未検	4枚	12.00トン
		9,500円	26年産	福島県中通り産	コシヒカリ 1等	4枚	6.00トン
		9,500円	26年産	福島県中通り産	チヨニシキ 1等		6.00トン
		9,500円	26年産	埼玉県産	彩のかがやき 未検	4枚	9.00トン
		9,500円	26年産	千葉県産	あきだわら 未検		3.00トン



# 18 〔大阪コメ〕合意早受渡し実績(平成26年12月限～平成27年12月限)

限月	受渡値段	年産・産地品種銘柄・等級			受渡枚数	玄米重量		
平成 26年 12月限	9,470円	平成 26年産	青森県産	まっしぐら	1等	2枚	5.40トン	
	9,650円	26年産	岩手県産	ひとめぼれ	1等	4枚	12.00トン	
	9,650円	25年産	富山県産	コシヒカリ	1等	2枚	7.20トン	
	9,650円	26年産	福島県中通り産	コシヒカリ	1等	4枚	12.00トン	
	9,600円	26年産	福島県中通り産	コシヒカリ	1等	4枚	12.00トン	
	9,600円	26年産	岩手県産	ひとめぼれ	1等	4枚	12.00トン	
	9,630円	26年産	滋賀県産	コシヒカリ	2等	4枚	12.00トン	
	9,700円	26年産	北海道産	きらら397	1等	2枚	6.12トン	
9,670円	26年産	埼玉県産	彩のかがやき	未検	1枚	4.44トン		
平成 27年 1月限	9,700円	平成 26年産	福島県中通り産	コシヒカリ	1等	4枚	12.00トン	
	9,700円	26年産	福島県中通り産	チヨニシキ	未検	4枚	12.00トン	
	9,700円	26年産	兵庫県産	ヒノヒカリ	1等	2枚	5.40トン	
	9,700円	26年産	兵庫県産	コシヒカリ	2等	3枚	5.40トン	
	9,700円	26年産	兵庫県産	コシヒカリ	1等	3枚	3.60トン	
	2月限	9,700円	26年産	宮城県産	ササニシキ	1等	2枚	2.70トン
		9,700円	26年産	宮城県産	ひとめぼれ	1等	2枚	2.70トン
		9,700円	26年産	福島県中通り産	コシヒカリ	1等	4枚	12.00トン
	3月限	9,700円	26年産	岩手県産	いわてっこ	1等	4枚	12.00トン
		9,700円	26年産	岩手県産	ひとめぼれ	1等	4枚	12.96トン
		9,750円	26年産	岡山県産	アケボノ	1等	2枚	5.40トン
	4月限	9,690円	26年産	新潟県産	コシヒカリ	1等	2枚	6.00トン
9,690円		26年産	福島県中通り産	チヨニシキ	未検	4枚	12.60トン	
9,690円		26年産	埼玉県産	コシヒカリ	未検	1枚	3.60トン	
5月限	9,740円	26年産	福島県中通り産	チヨニシキ	未検	4枚	12.60トン	
	9,740円	26年産	福島県中通り産	コシヒカリ	1等	2枚	6.00トン	
	9,740円	26年産	福島県中通り産	コシヒカリ	1等	2枚	6.00トン	
6月限	10,000円	26年産	岩手県産	ひとめぼれ	1等	2枚	5.40トン	
	10,520円	26年産	埼玉県産	雑品種	未検	4枚	13.20トン	
	10,830円	26年産	滋賀県産	コシヒカリ	2等	1枚	2.70トン	
7月限	10,830円	25年産	埼玉県産	コシヒカリ	未検	1枚	3.00トン	
	10,830円	26年産	青森県産	まっしぐら	1等	2枚	5.40トン	
	10,910円	26年産	福島県中通り産	天のつぶ	1等	4枚	7.20トン	
	10,910円	26年産	福島県中通り産	天のつぶ	2等	4枚	6.00トン	
	11,010円	26年産	岩手県産	雑品種	未検	4枚	13.20トン	
	11,010円	26年産	福島県中通り産	ひとめぼれ	1等	2枚	6.00トン	
	10,990円	26年産	岩手県産	雑品種	未検	4枚	13.20トン	
	10,940円	26年産	山形県産	つや姫	1等	2枚	6.00トン	
	10,940円	25年産	新潟県産	こしいぶき	1等	2枚	3.96トン	
	10,940円	26年産	埼玉県産	あきたこまち	規格外	2枚	2.64トン	
	10,930円	26年産	新潟県魚沼産	コシヒカリ	1等	1枚	3.00トン	
	10,830円	26年産	群馬県産	あさひの夢	1等	1枚	3.00トン	
8月限	10,380円	26年産	群馬県産	ゴロピカリ	未検	2枚	7.14トン	
	10,350円	26年産	兵庫県産	ヒノヒカリ	1等	2枚	6.00トン	
	9月限	10,350円	27年産	千葉県産	ふさおとめ	未検	1枚	3.00トン
10,350円		26年産	山形県産	コシヒカリ	1等	1枚	1.80トン	
10,350円		26年産	長野県産	コシヒカリ	未検	4枚	12.00トン	
10,350円		26年産	長野県産	コシヒカリ	未検	4枚	12.00トン	
10,350円		26年産	長野県産	コシヒカリ	未検	4枚	12.00トン	
10,350円		25年産	埼玉県産	コシヒカリ	未検	4枚	5.16トン	
10,350円		25年産	埼玉県産	彩のかがやき	未検	4枚	4.95トン	
10,350円		26年産	埼玉県産	コシヒカリ	未検	4枚	3.09トン	
10月限	10,300円	26年産	埼玉県産	雑品種	1等	1枚	3.00トン	
	10,300円	26年産	山形県産	はえぬき	1等	4枚	12.00トン	
	11,090円	26年産	岩手県産	ひとめぼれ	1等	1枚	3.00トン	
	12,000円	27年産	富山県産	コシヒカリ	1等	4枚	12.96トン	
	11月限	11,960円	27年産	秋田県産	あきたこまち	1等	2枚	4.14トン
		11,960円	27年産	秋田県産	あきたこまち	2等	2枚	1.26トン
		11,960円	26年産	埼玉県産	コシヒカリ	未検	1枚	0.90トン
		11,960円	26年産	埼玉県産	キヌヒカリ	未検	1枚	0.90トン
11,960円		26年産	埼玉県産	ひとめぼれ	未検	1枚	0.45トン	
12,000円		27年産	石川県産	コシヒカリ	1等	4枚	9.00トン	
12,000円		27年産	石川県産	コシヒカリ	2等	4枚	3.00トン	
12,000円		27年産	埼玉県産	雑品種	未検	4枚	13.20トン	
12月限	11,720円	27年産	福島県中通り産	あきたこまち	1等	4枚	12.00トン	
	11,660円	27年産	福島県中通り産	あきたこまち	1等	4枚	12.00トン	
	11,930円	27年産	福島県中通り産	あきたこまち	1等	4枚	12.00トン	
	12,000円	27年産	京都府産	コシヒカリ	1等	2枚	6.00トン	

## 19 [大阪コメ]合意早受渡し実績(平成28年1月限～平成29年8月限)

限月	受渡値段	年産・産地品種銘柄・等級				受渡枚数	玄米重量	
平成 28年	1月限	—	—	—	—	0枚	0.00トン	
	2月限	—	—	—	—	0枚	0.00トン	
	3月限	12,200円	平成 27年産	新潟県産	コシヒカリ	1等	2枚	6.00トン
	4月限	12,100円	27年産	北海道産	ななつぼし	1等	7枚	20.40トン
		12,110円	27年産	北海道産	ゆめびりか	1等	7枚	20.40トン
	5月限	12,160円	27年産	北海道産	ななつぼし	1等	3枚	10.20トン
		12,250円	27年産	京都府産	コシヒカリ	1等	1枚	3.00トン
		12,600円	27年産	秋田県産	あきたこまち	1等	2枚	6.00トン
		12,600円	27年産	京都府産	コシヒカリ	1等	1枚	3.00トン
	6月限	12,800円	27年産	福島県中通り産	コシヒカリ	1等	8枚	24.00トン
		12,880円	27年産	福島県会津産	コシヒカリ	1等	1枚	3.00トン
	7月限	12,610円	27年産	北海道産	ななつぼし	1等	7枚	20.40トン
	8月限	12,500円	27年産	福島県中通り産	コシヒカリ	1等	4枚	12.00トン
		12,500円	27年産	岩手県産	ひとめぼれ	1等	4枚	12.00トン
		12,500円	27年産	長野県産	コシヒカリ	1等	3枚	6.60トン
		12,500円	27年産	長野県産	コシヒカリ	2等		3.24トン
	9月限	12,340円	27年産	岩手県産	ひとめぼれ	1等	4枚	12.00トン
12,340円		27年産	千葉県産	コシヒカリ	1等	1枚	3.00トン	
10月限	12,860円	27年産	福島県中通り産	コシヒカリ	1等	2枚	6.48トン	
	13,300円	27年産	新潟県産	コシヒカリ	1等	1枚	1.62トン	
11月限	—	—	—	—	0枚	0.00トン		
12月限	13,090円	28年産	新潟県魚沼産	コシヒカリ	1等	2枚	6.60トン	
	12,960円	28年産	埼玉県産	コシヒカリ	1等	4枚	12.00トン	
平成 29年	1月限	12,800円	平成 27年産	山形県産	コシヒカリ	1等	3枚	9.00トン
		12,800円	27年産	山形県産	コシヒカリ	1等	3枚	8.73トン
	2月限	—	—	—	—	0枚	0.00トン	
	3月限	13,240円	28年産	新潟県魚沼産	コシヒカリ	1等	3枚	5.10トン
		13,240円	28年産	新潟県魚沼産	コシヒカリ	2等		3.00トン
	4月限	—	—	—	—	0枚	0.00トン	
	5月限	13,370円	28年産	新潟県岩船産	コシヒカリ	2等	1枚	3.03トン
	6月限	—	—	—	—	0枚	0.00トン	
	7月限	13,310円	28年産	秋田県産	あきたこまち	1等	3枚	10.20トン
		13,310円	28年産	秋田県産	あきたこまち	1等	3枚	10.20トン
8月限	13,400円	28年産	長野県産	コシヒカリ	1等	2枚	4.80トン	
合計						454枚	1,383.21トン	

## 20 [新潟コシ]農産物現物先物取引価格調整表

### 農産物（新潟コシ）現物先物取引価格調整表

平成 29 年 8 月限適用

大阪堂島商品取引所

(60 kgにつき)

標 準 品	平成 28 年産 新潟コシ（新潟県産コシヒカリ） 農産物検査法に基づく検査規格水稻うるち玄米 1 等品		
受 渡 供 用 品	新潟県産コシヒカリ 農産物検査法に基づく検査規格水稻うるち玄米 1 等品及び 2 等品		
	平成 28 年産		/
	1 等	2 等	
	調整額	調整額	
減額 600 円			

#### 【備考】

1. 受渡品故障申立て（品質のみ）の値引限度額は、60kg につき 600 円とする。
2. 新潟県産コシヒカリの作柄表示地帯は以下の通りとする。
  - (1) 一 般 …… 下越北（新発田市、阿賀野市、胎内市、聖籠町）  
下越南（新潟市、燕市、五泉市、弥彦村、阿賀町）  
中 越（長岡市、三条市、柏崎市、加茂市、見附市、田上町、出雲崎市、刈羽村）  
上 越（糸魚川市、妙高市、上越市）  
以上いずれかを生産地とするもの
  - (2) 岩 船 …… 村上市、関川村、粟島浦村のいずれかを生産地とするもの
  - (3) 魚 沼 …… 小千谷市、十日町市、魚沼市、南魚沼市、湯沢町、津南町のいずれかを生産地とするもの
  - (4) 佐 渡 …… 佐渡市を生産地とするもの
3. 本所の受渡しに供用するものは、次の条件を満たしたものに限る。
  - (1) 農産物検査法に基づく農産物規格規程（農林水産省告示第 244 号）に定める産地品種銘柄であって、同法に基づく品位等検査の検査証明書を交付されたもの
  - (2) 受渡単位ごとに産地品種銘柄、産年及び等級が同一のものであって、正味 30kg 紙袋のもの  
ただし、B L (Blast Resistance Lines) 品種、非 B L (従来) 品種については、受渡単位ごとに同一のものとする。
  - (3) 食品衛生法に抵触しないもの
  - (4) 米穀等の取引等に係る情報の記録及び産地情報の伝達に関する法律第 3 条及び第 5 条に規定する記録が作成され、かつ、同法第 4 条に規定する産地情報の伝達がなされたもの
  - (5) 米穀の出荷販売事業者が遵守すべき事項を定める省令（農林水産省令第 63 号）第 1 条に規定する「用途限定米穀」または「食用不適米穀」に該当しないもの
  - (6) 農産物規格規程に定める紙袋に包装され、1 袋の量目が正味 30kg の水稻うるち玄米
  - (7) 一般流通品以上の品位を有するもの
  - (8) 破損又は障害等の事故品を取り除いたもの



## 21 [東京コメ]農産物現物先物取引価格調整表

### 農産物（東京コメ）現物先物取引価格調整表

平成 29 年 10 月限～平成 30 年 9 月限適用

大阪堂島商品取引所

(60 kgにつき)

標準品	平成 29 年産 東京コメ（群馬県産あさひの夢、栃木県産あさひの夢、埼玉県産彩のかがやき、千葉県産ふさおとめ、千葉県産ふさこがね） 農産物検査法に基づく検査規格水稻うるち玄米 1 等品				
受渡供用品	農産物検査法に基づく検査規格水稻うるち玄米 1 等品及び 2 等品				
	平成 29 年産		平成 28 年産		
	1 等	2 等	1 等	2 等	供用期限
	調整額	調整額	調整額	調整額	
	/	減額 600 円	減額 1,000 円	減額 1,600 円	平成 29 年 12 月限まで

#### 【備考】

1. 受渡品故障申立て(品質のみ)の値引限度額は、60kgにつき 600 円とする。
2. 本所の受渡しに供用するものは、次の条件を満たしたものに限る。
  - (1) 農産物検査法に基づく農産物規格規程(農林水産省告示第 244 号)に定める産地品種銘柄であって、同法に基づく品位等検査の検査証明書を交付されたもの
  - (2) 受渡単位ごとに産地品種銘柄、産年及び等級が同一のものであって、正味 30kg 紙袋のもの
  - (3) 食品衛生法に抵触しないもの
  - (4) 米穀等の取引等に係る情報の記録及び産地情報の伝達に関する法律第 3 条及び第 5 条に規定する記録が作成され、かつ、同法第 4 条に規定する産地情報の伝達が行なわれたもの
  - (5) 米穀の出荷販売事業者が遵守すべき事項を定める省令(農林水産省令第 63 号)第 1 条に規定する「用途限定米穀」または「食用不適米穀」に該当しないもの
  - (6) 農産物規格規程に定める紙袋に包装され、1 袋の量目が正味 30kg の水稻うるち玄米
  - (7) 一般流通品以上の品位を有するもの
  - (8) 破損又は障害等の事故品を取り除いたもの
3. 貨物運送運賃は別に定めるとおりとする。

## 22 〔大阪コメ〕農産物現物先物取引価格調整表

### 農産物（大阪コメ）現物先物取引価格調整表

平成 29 年 10 月限～平成 30 年 9 月限適用

大阪堂島商品取引所

(60 kgにつき)

標準品	平成 29 年産 大阪コメ（滋賀県産コシヒカリ及び三重県産コシヒカリ） 農産物検査法に基づく検査規格水稻うるち玄米 1 等品				
受渡供用品	国内産コシヒカリ 農産物検査法に基づく検査規格水稻うるち玄米 1 等品及び 2 等品				
	平成 29 年産		平成 28 年産		
	1 等	2 等	1 等	2 等	供用期限
	調整額	調整額	調整額	調整額	
	/	減額 600 円	減額 1,500 円	減額 2,100 円	平成 29 年 12 月限まで

#### 【備考】

1. 受渡品故障申立て（品質のみ）の値引限度額は、60kg につき 600 円とする。
2. 福島県産コシヒカリの地域区分は以下の通りとする。
  - (1) 会 津……会津若松市、喜多方市、耶麻郡、河沼郡、大沼郡又は南会津郡のいずれかを生産地とするもの
  - (2) 中通り……福島市、郡山市、二本松市、伊達市、須賀川市、白河市、田村市、本宮市、伊達郡、安達郡、田村郡、岩瀬郡、石川郡、西白河郡又は東白川郡のいずれかを生産地とするもの
  - (3) 浜通り……いわき市、相馬市、南相馬市、相馬郡又は双葉郡のいずれかを生産地とするもの
3. 本所の受渡しに供用するものは、次の条件を満たしたものに限る。
  - (1) 農産物検査法に基づく農産物規格規程（農林水産省告示第 244 号）に定める産地品種銘柄であって、同法に基づく品位等検査の検査証明書を交付されたもの
  - (2) 受渡単位ごとに産地品種銘柄、産年及び等級が同一のものであって、正味 30kg 紙袋のもの
  - (3) 食品衛生法に抵触しないもの
  - (4) 米穀等の取引等に係る情報の記録及び産地情報の伝達に関する法律第 3 条及び第 5 条に規定する記録が作成され、かつ、同法第 4 条に規定する産地情報の伝達が行なわれたもの
  - (5) 米穀の出荷販売事業者が遵守すべき事項を定める省令（農林水産省令第 63 号）第 1 条に規定する「用途限定米穀」または「食用不適米穀」に該当しないもの
  - (6) 農産物規格規程に定める紙袋に包装され、1 袋の量目が正味 30kg の水稻うるち玄米
  - (7) 一般流通品以上の品位を有するもの
  - (8) 破損又は障害等の事故品を取り除いたもの
4. 貨物運送運賃は別に定めるとおりとする。

## 23 〔新潟コシ〕価格調整額変遷

適用期間	H29年6月限	H29年8月限
産地品種銘柄	価格調整額（格差）	
	H28年産	
	1等	1等
新潟コシ （新潟県産コシヒカリ）	受渡供用品は同左 価格調整額は”ゼロ”とした。	

## 24 [東京コメ]価格調整額変遷

適用期間		H23年11月限 ~H24年9月限	H24年10月限 ~H25年3月限	H25年4月限 ~H25年6月限	H25年7月限 ~H25年9月限	H25年10月限 ~H26年9月限	H26年10月限 ~H27年9月限	H27年10月限 ~H28年9月限	H28年10月限 ~H29年9月限	H29年10月限 ~H30年9月限	
品種銘柄	産地	価格調整額(格差)									
		H23年産	H24年産			H25年産	H26年産	H27年産	H28年産	H29年産	
		1等	1等			1等	1等	1等	1等	1等	
コシヒカリ	関東産 (茨城県産) (栃木県産) (千葉県産)	0円	0円	0円	0円	0円	0円	東京コメ (群馬県産あさひの夢) (栃木県産あさひの夢) (埼玉県産彩のかがやき) (千葉県産ふさおとめ) (千葉県産ふさこがね)			
	福島県 会津産	600円	100円	500円	500円	0円	受渡供用品を「水稲うるち玄米」に変更し、 価格調整額は“ゼロ”とした。				
	福島県 中通り産	-500円	-1,500円	-500円	-500円	-200円					
	福島県 浜通り産	-500円	-1,500円	-500円	-500円	-200円					
	新潟県産	2,000円	2,000円	2,000円	1,300円	0円					
	富山県産	600円	600円	600円	600円	0円					
	石川県産	300円	300円	300円	300円	0円					
	福井県産	300円	300円	300円	300円	0円					
	長野県産	300円	300円	300円	300円	0円					
	その他 府県産		-300円	-300円	-300円	0円					
ひとめぼれ	岩手県産	-600円	-400円	-400円	-200円	-200円					
	宮城県産	-600円	-400円	-400円	-200円	-200円					
あきたこまち	秋田県産	-300円	-200円	-200円	0円	0円					
はえぬき	山形県産	-1,000円	-600円	-600円	-200円	-200円					
ななつぼし	北海道産	-1,500円	-1,000円	-1,000円	-500円	-200円					
きらら397	北海道産	-1,500円	-1,000円	-1,000円	-500円	-200円					
つがるロマン	青森県産	-1,500円	-1,000円	-1,000円	-500円	-200円					
まっしぐら	青森県産	-1,500円	-1,000円	-1,000円	-500円	-200円					

## 25 〔大阪コメ〕価格調整額変遷

適用期間		H23年11月限 ~H24年9月限	H24年10月限 ~H25年3月限	H25年4月限 ~H25年6月限	H25年7月限 ~H25年9月限	H25年10月限 ~H26年9月限	H26年10月限 ~H27年9月限	H27年10月限 ~H28年9月限	H28年10月限 ~H29年9月限	H29年10月限 ~H30年9月限
品 種 銘 柄	産地	価 格 調 整 額 ( 格 差 )								
		H23年産	H24年産		H25年産	H26年産	H27年産	H28年産	H29年産	
		1 等	1 等	1 等	1 等	1 等	1 等	1 等	1 等	
コシヒカリ	石川県産	0円	0円	0円	0円	0円	0円	大阪コメ (滋賀県産コシヒカリ) (三重県産コシヒカリ)		
	福井県産									
	新潟県産	+1,300円	+1,300円	+1,300円	+800円	0円	0円	受渡供用品は「国内産コシヒカリ」に変更し、価格調整額は「ゼロ」とした。		
	福島県 会津産	+100円	-400円	+100円	+100円	0円	0円			
	福島県 中通り産	-1,000円	-2,000円	-1,000円	-1,000円	-300円	-300円			
	福島県 浜通り産	-1,000円	-2,000円	-1,000円	-1,000円	-300円	-300円			
	茨城県産	-800円	-900円	-800円	-800円	-300円	-300円			
	栃木県産	-800円	-900円	-800円	-800円	-300円	-300円			
	千葉県産	-800円	-900円	-800円	-800円	-300円	-300円			
	長野県産	-200円	-200円	-200円	-200円	-300円	-300円			
	富山県産	+100円	+100円	+100円	+100円	0円	0円			
	三重県産	-500円	-300円	-300円	-300円	-300円	-300円			
	滋賀県産	-600円	-300円	-300円	-300円	-300円	-300円			
	京都県産		-300円	-300円	-300円	-300円	-300円			
	兵庫県産		-300円	-300円	-300円	-300円	-300円			
	鳥取県産	-600円	-300円	-300円	-300円	-300円	-300円			
	島根県産	-600円	-300円	-300円	-300円	-300円	-300円			
	岡山県産	-600円	-300円	-300円	-300円	-300円	-300円			
	山口県産	-600円	-300円	-300円	-300円	-300円	-300円			
	熊本県産	-500円	0円	0円	0円	0円	0円			
その他 府県産	-1,200円	-1,000円	-900円	-900円	-300円	-300円				