

# コメ先物 デリバリーレポート

〔平成25米穀年度：平成24年11月～平成25年10月〕

大阪堂島商品取引所

## 項目

「コメ先物 デリバリーレポート」は、平成25米穀年度(平成24年11月～平成25年10月:主に24年産米)中に納会を迎えた全限月の価格及び受渡しデータを基に作成しています。

○ 平成25米穀年度中の大阪堂島商品取引所における受渡し重量は1,092t(東京コメ:624t、大阪コメ468t)になります。

### 東京コメ

1 限月一代データ	2頁
2 期日受渡し	3頁
3 早受渡し	4頁
4 合意早受渡し	5頁
5 平成25米穀年度の受渡し内訳(グラフ)	6頁

### 大阪コメ

1 限月一代データ	7頁
2 期日受渡し	8頁
3 早受渡し	8頁
4 合意早受渡し	9頁
5 平成25米穀年度の受渡し内訳(グラフ)	10頁

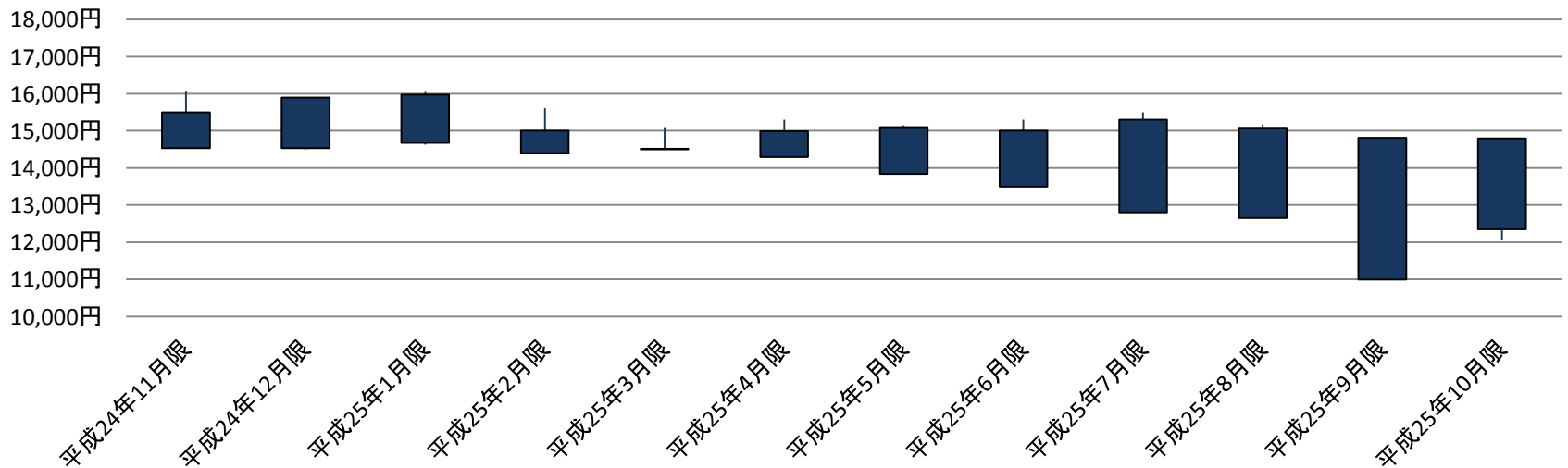
# 1 限月一代データ ……東京コメ

限月	枚数	受渡値段	始値	始値日付	高値	高値日付	安値	安値日付	終値	終値日付	
平成 24年	11月限	26枚	14,530円	15,500円	H24.5.21	16,080円	H24.6.19	14,530円	H24.11.16	14,530円	H24.11.16
	12月限	4枚	14,530円	15,900円	H24.6.21	15,900円	H24.6.21	14,500円	H24.12.18	14,530円	H24.12.20
25年	1月限	2枚	14,680円	15,980円	H24.7.23	16,070円	H24.7.31	14,630円	H25.1.8	14,680円	H25.1.17
	2月限	2枚	14,400円	15,000円	H24.8.21	15,610円	H24.9.4	14,390円	H25.2.19	14,400円	H25.2.20
	3月限	12枚	14,520円	14,500円	H24.9.21	15,100円	H24.11.19	14,500円	H24.9.21	14,520円	H25.3.19
	4月限	4枚	14,290円	14,990円	H24.10.22	15,300円	H25.1.17	14,290円	H25.4.18	14,290円	H25.4.19
	5月限	0枚	13,840円	15,100円	H24.11.21	15,150円	H24.11.30	13,840円	H25.5.10	13,840円	H25.5.20
	6月限	0枚	13,500円	15,000円	H24.12.21	15,300円	H25.1.16	13,500円	H25.6.3	13,500円	H25.6.20
	7月限	0枚	12,800円	15,300円	H25.1.21	15,500円	H25.1.29	12,800円	H25.7.19	12,800円	H25.7.19
	8月限	0枚	12,650円	15,080円	H25.2.21	15,170円	H25.2.21	12,650円	H25.7.25	12,650円	H25.8.20
	9月限	0枚	10,990円	14,810円	H25.3.21	14,810円	H25.3.21	10,980円	H25.9.6	10,990円	H25.9.20
	10月限	42枚	12,350円	14,800円	H25.4.22	14,800円	H25.4.22	12,050円	H25.10.16	12,350円	H25.10.18

注) 1. 受渡枚数は期日受渡のみ。

2. 1枚当たり重量は6トンとしている。

限月一代足



## 2 期日受渡し・・・東京コメ

限月		年産・産地品種銘柄・等級				枚数	玄米重量			
平成	24年	11月限	平成	24年産	新潟県産	コシヒカリ	1等	8枚	48トン	
				24年産	新潟県産	コシヒカリ	2等	18枚	108トン	
			12月限		24年産	新潟県産	コシヒカリ	1等	4枚	24トン
	25年	1月限			24年産	新潟県産	コシヒカリ	1等	2枚	12トン
					24年産	新潟県産	コシヒカリ	2等	2枚	12トン
		2月限			24年産	新潟県産	コシヒカリ	1等	2枚	12トン
					24年産	新潟県産	コシヒカリ	2等	10枚	60トン
		3月限			24年産	新潟県産	コシヒカリ	2等	4枚	24トン
					—	—	—	—	0枚	0トン
		6月限			—	—	—	0枚	0トン	
		7月限			—	—	—	0枚	0トン	
		8月限			—	—	—	0枚	0トン	
		9月限			—	—	—	0枚	0トン	
10月限		平成	25年産	青森県産	まっしぐら	1等	30枚	180トン		
			25年産	茨城県産	コシヒカリ	1等	10枚	60トン		
			24年産	福島県会津産	コシヒカリ	1等	2枚	12トン		
合計						92枚	552トン			

(注)1枚当たり重量は6トンとしている。

### 3 早受渡し・・・東京コメ

限月		受渡値段	年産・産地品種銘柄・等級				枚数	玄米重量	
平成	24年	11月限	—	—	—	—	—	0枚	0トン
		12月限	—	—	—	—	—	0枚	0トン
	25年	1月限	—	—	—	—	—	0枚	0トン
		2月限	—	—	—	—	—	0枚	0トン
		3月限	—	—	—	—	—	0枚	0トン
		4月限	—	—	—	—	—	0枚	0トン
		5月限	—	—	—	—	—	0枚	0トン
		6月限	—	—	—	—	—	0枚	0トン
		7月限	—	—	—	—	—	0枚	0トン
		8月限	—	—	—	—	—	0枚	0トン
		9月限	—	—	—	—	—	0枚	0トン
		10月限	12,490円	平成	25年産	青森県産	まっしぐら	1等	2枚
	12,060円			25年産	青森県産	まっしぐら	1等	8枚	48トン
合計							10枚	60トン	

(注)1枚当たり重量は6トンとしている。

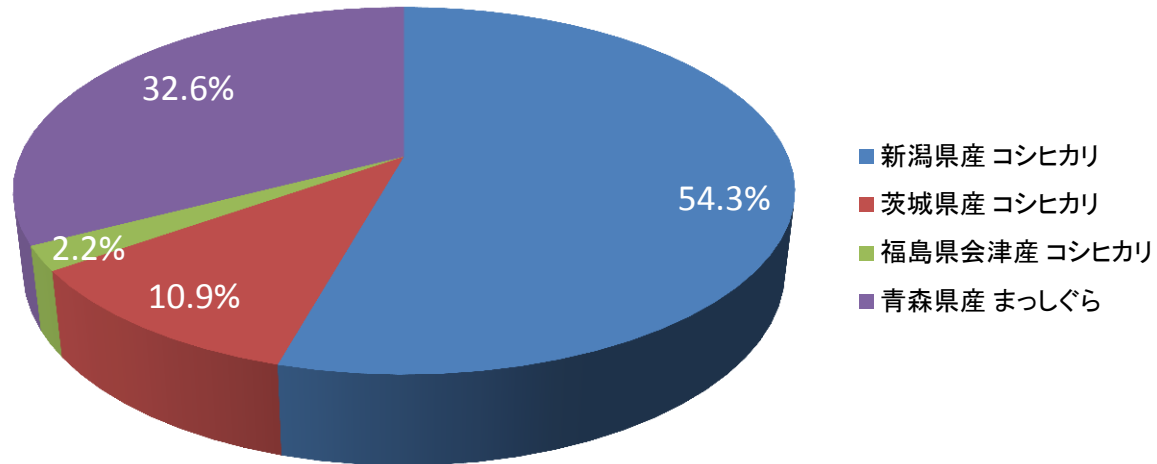
#### 4 合意早受渡し・・・東京コメ

限月		受渡値段	年産・産地品種銘柄・等級					枚数 (取引単位)	玄米重量
平成 24年	11月限	—	—	—	—	—	0枚	0トン	
	12月限	—	—	—	—	—	0枚	0トン	
25年	1月限	14,680円	平成	24年産	福島県中通り産	コシヒカリ	1等	2枚	12トン
	2月限	—	—	—	—	—	0枚	0トン	
	3月限	—	—	—	—	—	0枚	0トン	
	4月限	—	—	—	—	—	0枚	0トン	
	5月限	—	—	—	—	—	0枚	0トン	
	6月限	—	—	—	—	—	0枚	0トン	
	7月限	—	—	—	—	—	0枚	0トン	
	8月限	—	—	—	—	—	0枚	0トン	
	9月限	—	—	—	—	—	0枚	0トン	
	10月限	—	—	—	—	—	0枚	0トン	
合計							2枚	12トン	

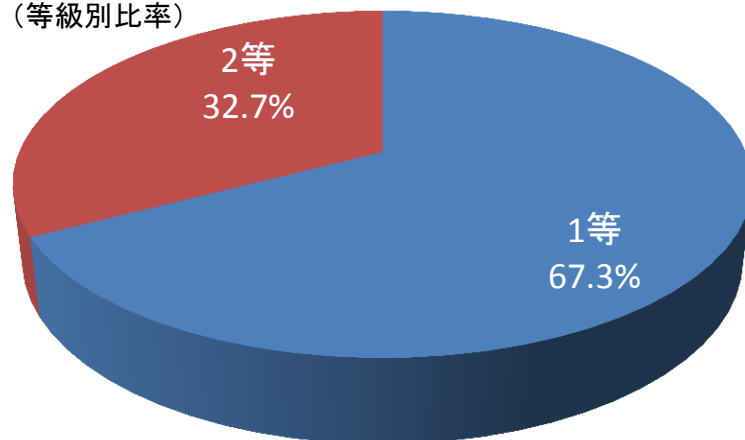
(注)1枚当たり重量は6トンとしている。

## 5 平成25米穀年度の受渡し内訳(グラフ)・・・東京コメ

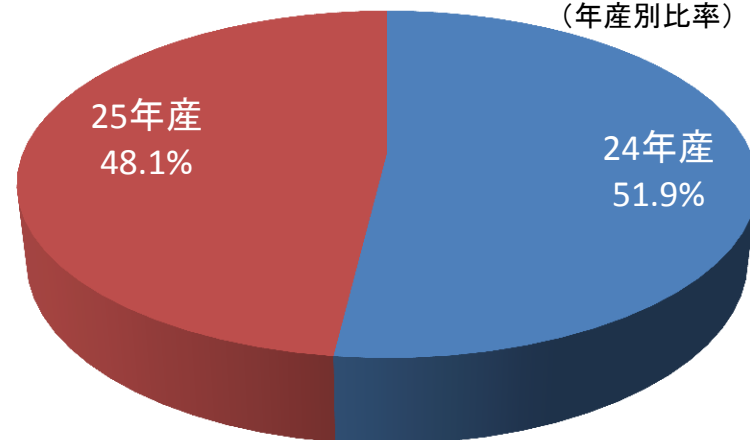
(産地別比率)



(等級別比率)



(年産別比率)



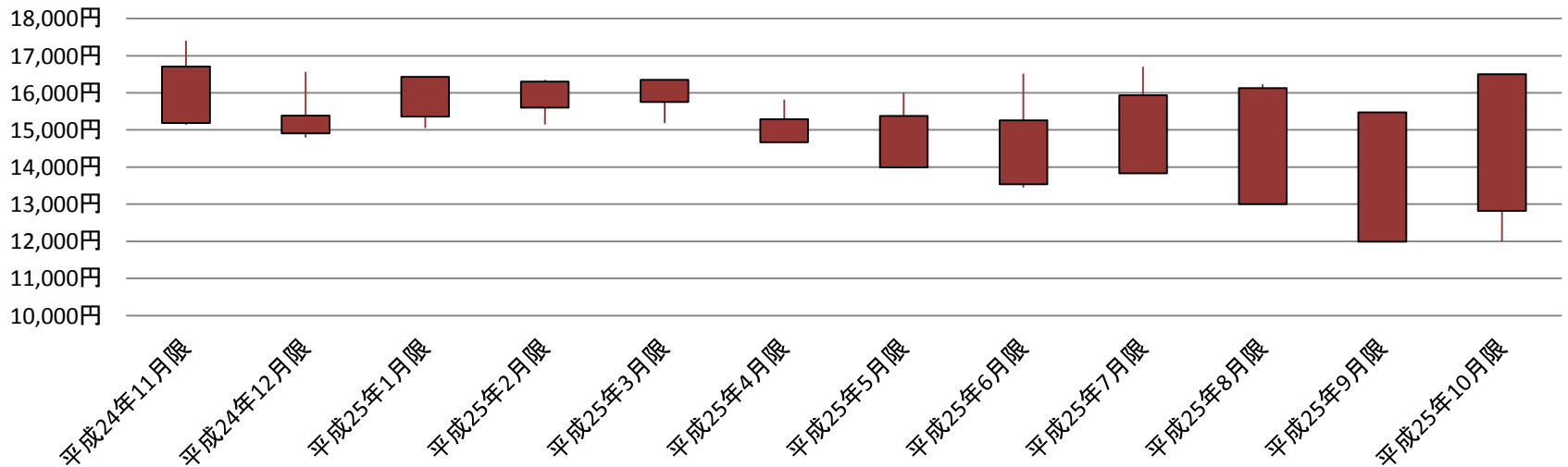
・上記グラフは、受渡重量624トン(期日受渡し、早受渡し及び合意早受渡し)の内訳をグラフ化したものである。

# 1 限月一代データ…大阪コメ

限月	枚数	受渡値段	始値	始値日付	高値	高値日付	安値	安値日付	終値	終値日付		
平成 24年	11月限	25枚	15,190円	16,710円	H24.5.11	17,400円	H24.5.16	15,140円	H24.10.10	15,190円	H24.11.9	
	12月限	1枚	14,910円	15,390円	H24.6.11	16,570円	H24.7.2	14,800円	H24.12.4	14,910円	H24.12.10	
	25年	1月限	4枚	15,360円	16,430円	H24.7.11	16,430円	H24.7.11	15,050円	H24.12.4	15,360円	H25.1.10
		2月限	4枚	15,600円	16,300円	H24.8.13	16,350円	H24.9.4	15,150円	H24.12.4	15,600円	H25.2.8
		3月限	0枚	15,750円	16,350円	H24.9.11	16,360円	H24.9.11	15,190円	H24.12.4	15,750円	H25.3.8
		4月限	1枚	14,670円	15,290円	H24.10.11	15,820円	H25.2.21	14,660円	H25.3.26	14,670円	H25.4.10
		5月限	0枚	13,990円	15,380円	H24.11.12	16,000円	H25.1.16	13,990円	H25.5.10	13,990円	H25.5.10
		6月限	4枚	13,540円	15,260円	H24.12.11	16,520円	H25.1.18	13,450円	H25.6.6	13,540円	H25.6.10
		7月限	13枚	13,830円	15,940円	H25.1.11	16,700円	H25.1.18	13,830円	H25.6.24	13,830円	H25.7.10
		8月限	4枚	13,000円	16,130円	H25.2.12	16,230円	H25.2.21	13,000円	H25.7.19	13,000円	H25.8.9
		9月限	1枚	11,990円	15,470円	H25.3.11	15,470円	H25.3.11	11,990円	H25.8.29	11,990円	H25.9.10
		10月限	23枚	12,820円	16,500円	H25.4.11	16,500円	H25.4.11	12,000円	H25.8.26	12,820円	H25.10.10

(注) 受渡枚数は期日受渡のみ。

限月一代足





## 2 期日受渡し・・・大阪コメ

限月		年産・産地品種銘柄・等級				枚数	玄米重量				
平成	24年	11月限	平成	24年産	新潟県産	コシヒカリ	1等	25枚	75トン		
		12月限		24年産	新潟県産	コシヒカリ	1等	1枚	3トン		
	25年	1月限			24年産	新潟県産	コシヒカリ	1等	2枚	6トン	
					24年産	新潟県産	コシヒカリ	2等	2枚	6トン	
		2月限			24年産	新潟県産	コシヒカリ	1等	3枚	9トン	
					24年産	新潟県産	コシヒカリ	2等	1枚	3トン	
		3月限	—	—	—	—	—	0枚	0トン		
		4月限			24年産	新潟県産	コシヒカリ	2等	1枚	3トン	
		5月限	—	—	—	—	—	0枚	0トン		
		6月限			24年産	新潟県産	コシヒカリ	1等	4枚	12トン	
		7月限				24年産	福島県会津産	コシヒカリ	1等	8枚	24トン
						24年産	福島県会津産	コシヒカリ	2等	4枚	12トン
					24年産	新潟県産	コシヒカリ	2等	1枚	3トン	
	8月限				24年産	福島県会津産	コシヒカリ	1等	3枚	9トン	
					24年産	福島県会津産	コシヒカリ	2等	1枚	3トン	
	9月限				24年産	福島県会津産	コシヒカリ	1等	1枚	3トン	
10月限	平成			25年産	徳島県産	コシヒカリ	1等	23枚	69トン		
合計								80枚	240トン		

(注)1枚当たり重量は3トンとしている。

## 3 早受渡し・・・大阪コメ

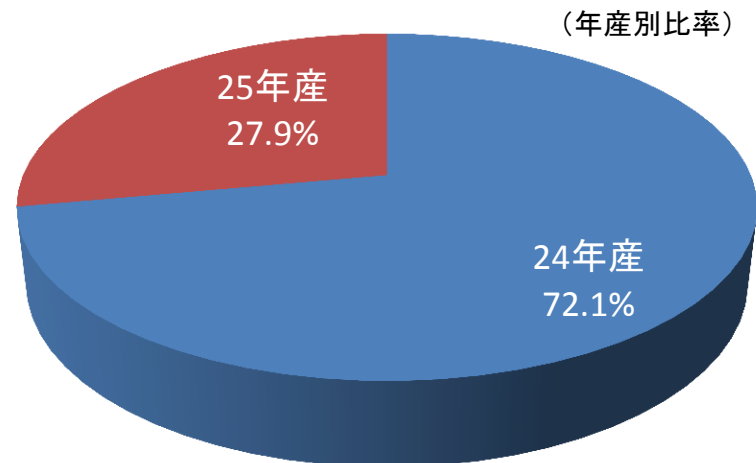
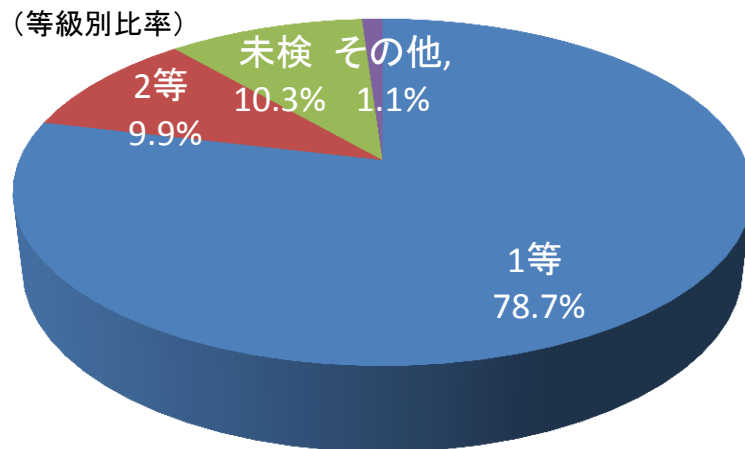
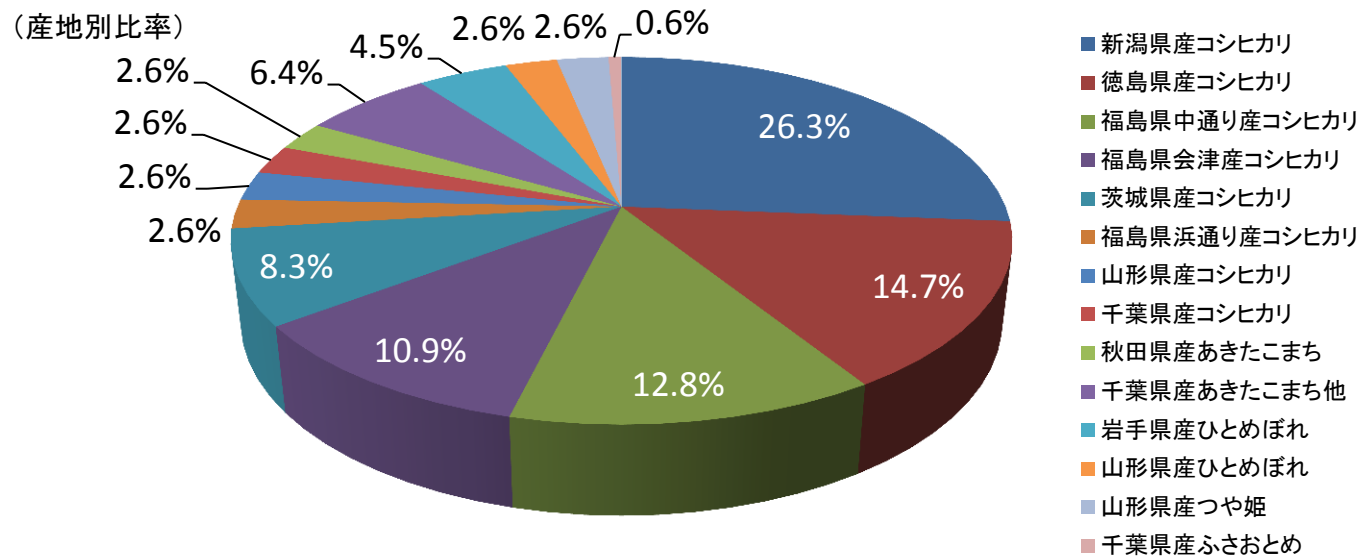
該当なし

#### 4 合意早受渡し・・・大阪コメ

限月	受渡値段	年産・産地品種銘柄・等級					枚数	玄米重量
平成 24年	11月限	—	—	—	—	—	0枚	0トン
	12月限	—	—	—	—	—	0枚	0トン
25年	1月限	—	—	—	—	—	0枚	0トン
	2月限	—	—	—	—	—	0枚	0トン
	3月限	15,750円	平成	24年産	福島県中通り産	コシヒカリ 1等	8枚	24トン
	4月限	14,920円		24年産	岩手県産	ひとめぼれ 1等	3枚	9トン
		14,660円		24年産	福島県中通り産	コシヒカリ 1等	4枚	12トン
		14,660円		24年産	新潟県産	コシヒカリ 1等	1枚	3トン
		14,680円		24年産	茨城県産	コシヒカリ 未検	4枚	12トン
	5月限	—	—	—	—	—	0枚	0トン
	6月限	14,110円		24年産	福島県中通り産	コシヒカリ 1等	4枚	12トン
		14,110円		24年産	茨城県産	コシヒカリ 未検	1枚	3トン
		14,110円		24年産	山形県産	つや姫 1等	4枚	12トン
	7月限	13,950円		24年産	福島県浜通り産	コシヒカリ 1等	4枚	12トン
		13,950円		24年産	山形県産	ひとめぼれ 1等	4枚	12トン
	8月限	13,710円		24年産	岩手県産	ひとめぼれ 1等	4枚	12トン
		13,710円		24年産	茨城県産	コシヒカリ 2等	4枚	12トン
		13,720円		24年産	秋田県産	あきたこまち 1等	3枚	9トン
		13,720円		24年産	秋田県産	あきたこまち 2等	1枚	3トン
		13,000円		24年産	福島県中通り産	コシヒカリ 1等	4枚	12トン
	9月限	13,030円		24年産	山形県産	コシヒカリ 1等	4枚	12トン
		12,370円		25年産	千葉県産	ふさおとめ 未検	1枚	3トン
	10月限	12,360円		25年産	千葉県産他	あきたこまち他 未検	10枚	30トン
		12,360円		25年産	茨城県産	コシヒカリ 1等	4枚	12トン
		12,160円		25年産	千葉県産	コシヒカリ 1等	4枚	12トン
合計							76枚	228トン

(注)1枚当たり重量は3トンとしている。

## 5 平成25米穀年度の受渡し内訳(グラフ)・・・大阪コメ



・上記グラフは、受渡重量468トン(期日受渡し、合意早受渡し)の内訳をグラフ化したものである。  
 ・産地別比率グラフの千葉県産あきたこまち他は合意早受渡しであり、内訳は未明である。