

# コメ先物 デリバリーレポート

〔平成24米穀年度：平成23年11月～平成24年10月〕

関西商品取引所

## 項目

「コメ先物 デリバリーレポート」は、平成24米穀年度(平成23年11月～平成24年10月:主に23年産米)中に納会を迎えた全限月の価格及び受渡しデータを基に作成しています。

○ 平成24米穀年度中の関西商品取引所における受渡し数量は352枚(玄米重量1,056トン)になります。

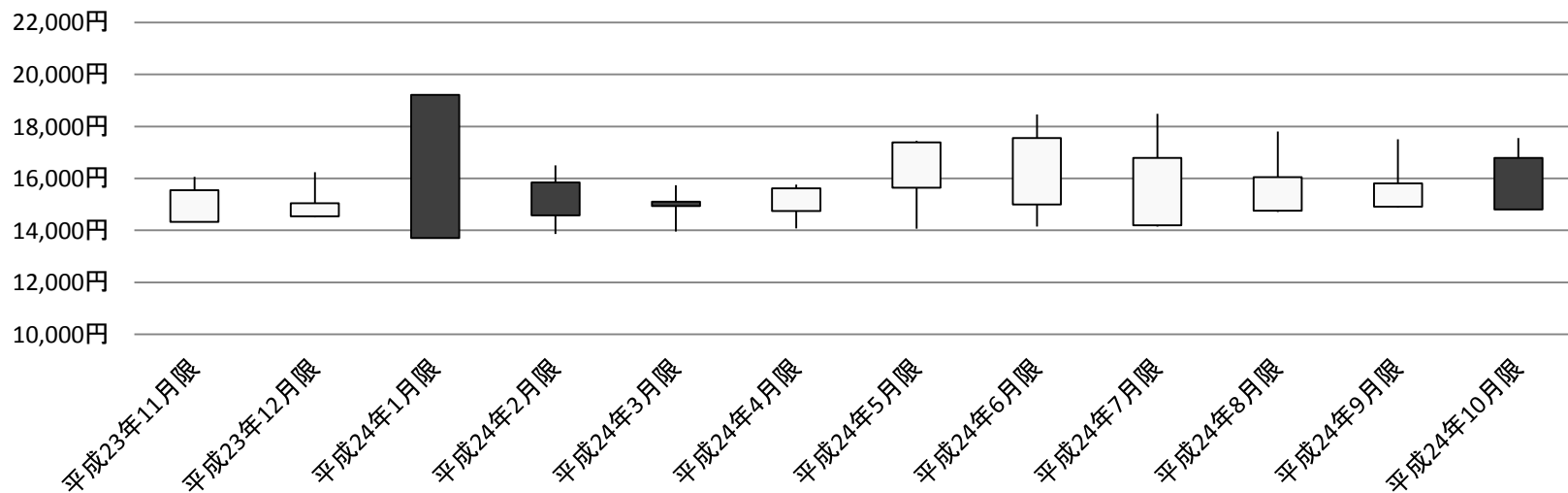
- 1 限月一代データ
- 2 期日受渡し
- 3 早受渡し
- 4 平成24米穀年度の受渡し内訳(グラフ)

# 1 限月一代データ

限月	受渡枚数	受渡値段	始値	始値日付	高値	高値日付	安値	安値日付	終値	終値日付	
平成 23年	11月限	14枚	15,540円	14,320円	H23.08.08	16,060円	H23.08.17	14,320円	H23.08.08	15,540円	H23.11.10
	12月限	5枚	15,040円	14,540円	H23.08.08	16,240円	H23.08.11	14,500円	H23.09.21	15,040円	H23.12.09
24年	1月限	56枚	13,700円	19,210円	H23.08.08	19,210円	H23.08.08	13,700円	H24.01.06	13,700円	H24.01.10
	2月限	57枚	14,580円	15,840円	H23.08.11	16,500円	H23.08.17	13,860円	H23.09.29	14,580円	H24.02.10
	3月限	26枚	14,930円	15,100円	H23.09.12	15,740円	H23.11.08	13,960円	H23.09.29	14,930円	H24.03.09
	4月限	25枚	15,610円	14,740円	H23.10.11	15,760円	H23.11.08	14,070円	H24.01.10	15,610円	H24.04.10
	5月限	10枚	17,390円	15,640円	H23.11.11	17,440円	H24.05.08	14,060円	H24.01.10	17,390円	H24.05.10
	6月限	10枚	17,550円	14,990円	H23.12.12	18,460円	H24.05.17	14,150円	H24.01.06	17,550円	H24.06.08
	7月限	2枚	16,790円	14,190円	H24.01.11	18,480円	H24.05.17	14,140円	H24.01.11	16,790円	H24.07.10
	8月限	3枚	16,050円	14,760円	H24.02.13	17,800円	H24.05.17	14,710円	H24.02.14	16,050円	H24.08.10
	9月限	0枚	15,810円	14,910円	H24.03.12	17,500円	H24.05.17	14,880円	H24.03.13	15,810円	H24.09.10
	10月限	32枚	14,800円	16,790円	H24.04.11	17,550円	H24.05.17	14,800円	H24.10.10	14,800円	H24.10.10

(注) 受渡枚数に早受渡しは含まず。

限月一代足



## 2 期日受渡し

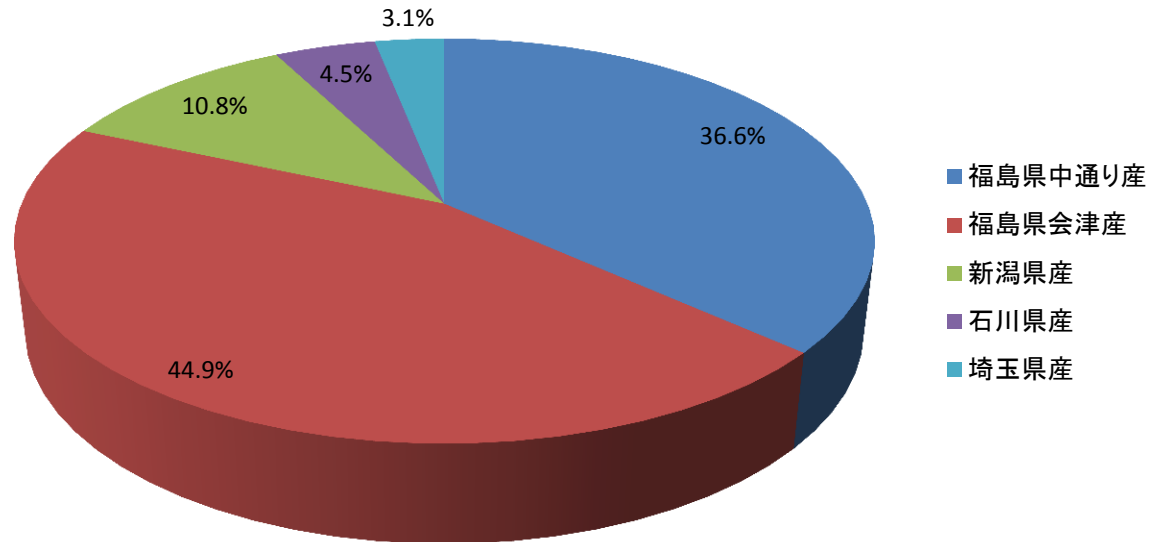
限月			年産・産地品種銘柄・等級				枚数	玄米重量		
平成	23年	11月限	平成	23年産 福島県会津産	コシヒカリ	1等	4枚	12トン		
				23年産 埼玉県産	コシヒカリ	1等	10枚	30トン		
		12月限		23年産 福島県会津産	コシヒカリ	1等	5枚	15トン		
	24年	1月限		23年産 福島県会津産	コシヒカリ	1等	39枚	117トン		
				23年産 福島県中通り産	コシヒカリ	1等	17枚	51トン		
				2月限	23年産 福島県会津産	コシヒカリ	1等	50枚	150トン	
					23年産 福島県中通り産	コシヒカリ	1等	7枚	21トン	
				3月限	23年産 福島県会津産	コシヒカリ	1等	18枚	54トン	
					23年産 福島県中通り産	コシヒカリ	1等	8枚	24トン	
				4月限	23年産 福島県会津産	コシヒカリ	1等	20枚	60トン	
					23年産 福島県中通り産	コシヒカリ	1等	5枚	15トン	
				5月限	23年産 福島県会津産	コシヒカリ	1等	8枚	24トン	
					23年産 福島県中通り産	コシヒカリ	1等	1枚	3トン	
					23年産 埼玉県産	コシヒカリ	1等	1枚	3トン	
				6月限	23年産 福島県会津産	コシヒカリ	1等	10枚	30トン	
				7月限	23年産 福島県会津産	コシヒカリ	1等	2枚	6トン	
				8月限	23年産 新潟県産	コシヒカリ	1等	2枚	6トン	
					23年産 新潟県産	コシヒカリ	2等	1枚	3トン	
				9月限	—	—	—	—	0枚	0トン
				10月限	平成	23年産 新潟県産	コシヒカリ	1等	28枚	84トン
				24年産 新潟県産	コシヒカリ	2等	4枚	12トン		
合計							240枚	720トン		

### 3 早受渡し

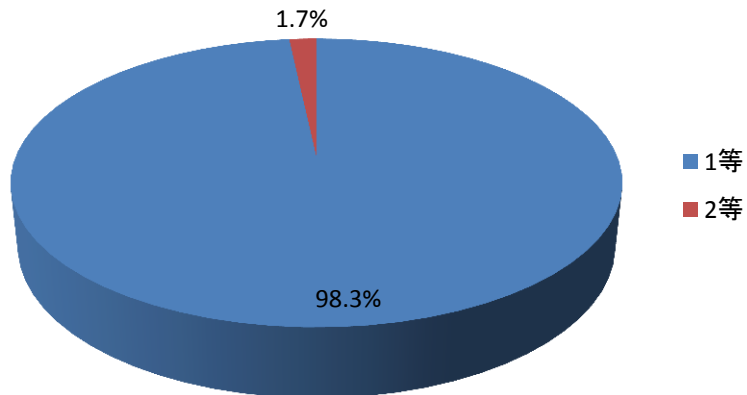
限月		受渡値段	年産・産地品種銘柄・等級				枚数	玄米重量	
平成	24年	2月限	14,350円	平成	23年産 福島県中通り産	コシヒカリ	1等	23枚	69トン
			14,430円		23年産 福島県中通り産	コシヒカリ	1等	20枚	60トン
			14,310円		23年産 福島県中通り産	コシヒカリ	1等	6枚	18トン
			14,290円		23年産 福島県中通り産	コシヒカリ	1等	8枚	24トン
			14,190円		23年産 福島県中通り産	コシヒカリ	1等	14枚	42トン
			14,200円		23年産 福島県中通り産	コシヒカリ	1等	5枚	15トン
			14,350円		23年産 福島県中通り産	コシヒカリ	1等	1枚	3トン
			14,390円		23年産 福島県会津産	コシヒカリ	1等	2枚	6トン
			14,390円		23年産 福島県中通り産	コシヒカリ	1等	6枚	18トン
	3月限	14,830円	23年産 福島県中通り産		コシヒカリ	1等	4枚	12トン	
	4月限	15,010円	23年産 福島県中通り産		コシヒカリ	1等	4枚	12トン	
	8月限	16,050円	23年産 新潟県産		コシヒカリ	1等	1枚	3トン	
		16,050円	23年産 新潟県産		コシヒカリ	1等	1枚	3トン	
		16,050円	23年産 新潟県産		コシヒカリ	2等	1枚	3トン	
10月限	15,640円	24年産 石川県産	コシヒカリ	1等	16枚	48トン			
合計							112枚	336トン	

#### 4 平成24米穀年度の受渡し内訳(グラフ)

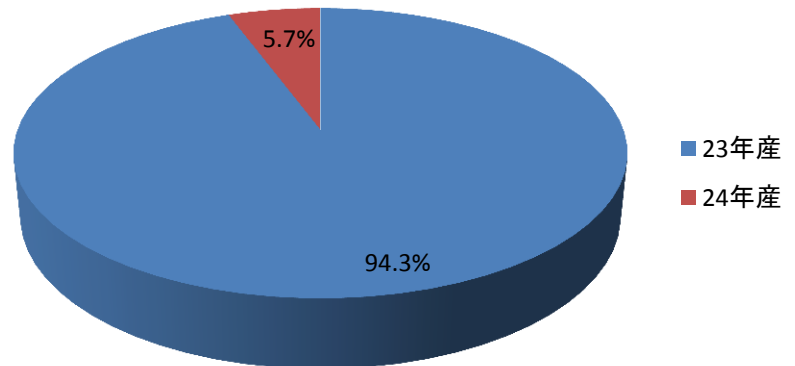
(産地別比率)



(等級別比率)



(年産別比率)



・上記グラフは、受渡数量352枚(期日受渡し、早受渡し)の内訳をグラフ化したものである。